

44°56'18.95"W

44°52'46.36"W

44°49'13.78"W

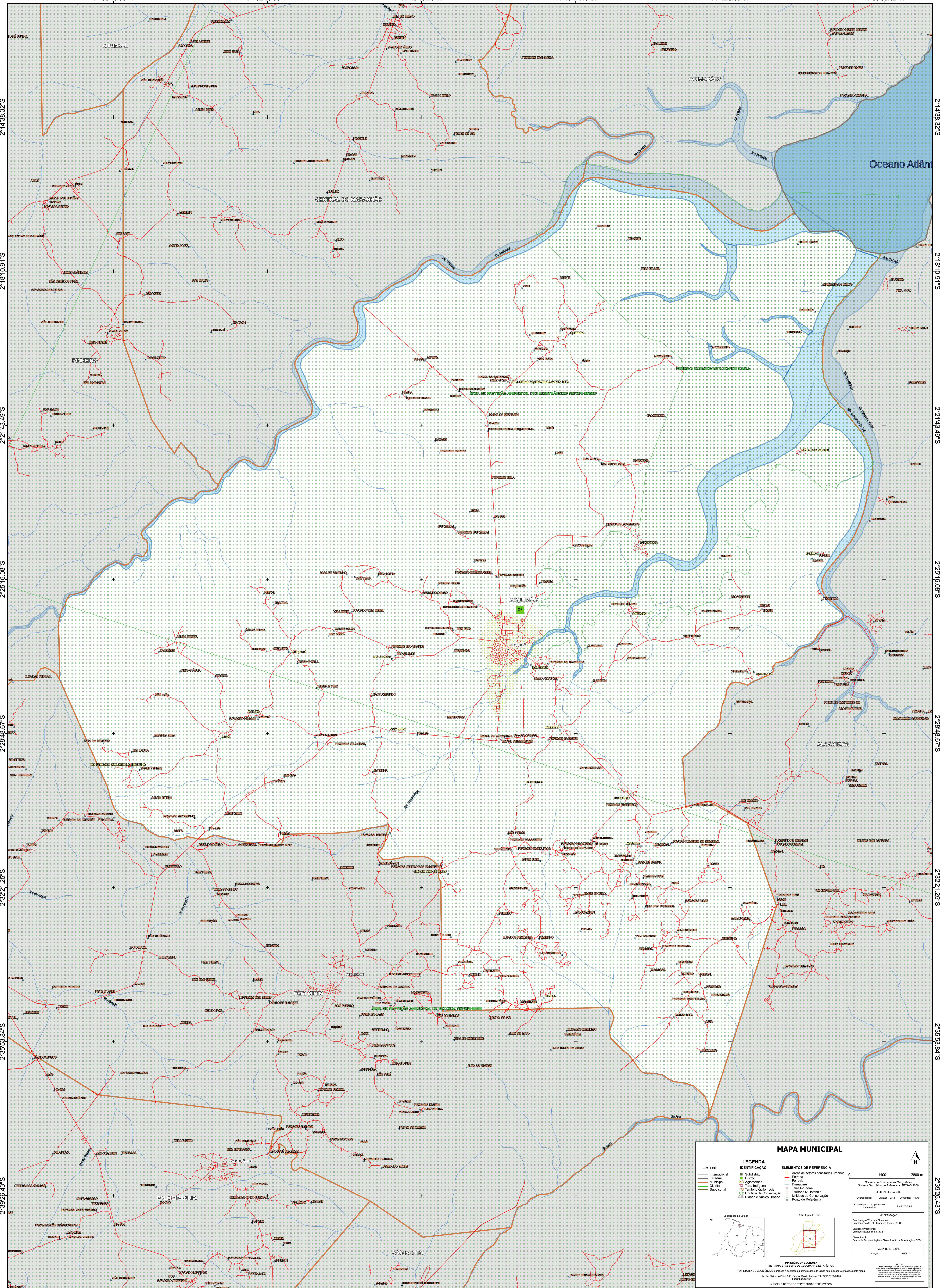
44°45'41.19"W

44°42'8.60"W

44°38'36.02"W

2°14'38.32"S  
2°18'10.91"S  
2°21'43.49"S  
2°25'16.08"S  
2°28'48.67"S  
2°32'21.25"S  
2°35'53.84"S  
2°39'26.43"S

2°14'38.32"S  
2°18'10.91"S  
2°21'43.49"S  
2°25'16.08"S  
2°28'48.67"S  
2°32'21.25"S  
2°35'53.84"S  
2°39'26.43"S



### MAPA MUNICIPAL

<b>LIMITES</b>	<b>LEGENDA IDENTIFICAÇÃO</b>	<b>ELEMENTOS DE REFERÊNCIA</b>
— Internacional — Estadual — Municipal — Distrital — Submunicipal	■ Subdistrito ■ Distrito ■ Aglomerado ■ Terra Indígena ■ Território Quilombola ■ UC Unidade de Conservação ■ Classe e Núcleo Urbano	■ Área de setores censitários urbanos — Estrada — Ferrovia — Aglomerado — Terra Indígena — Território Quilombola — Unidade de Conservação — Classe e Núcleo Urbano

0 1400 2800 m

Localização no Estado:

Atuação da filial:

Coordenadas: Lat/Lon: -44.79 -2.3926433  
Escala: 1:50.000

MINISTÉRIO DA ECONOMIA  
INSTITUTO BRASILEIRO DE GEOGRAFIA E ESTATÍSTICA  
A DIRETORIA DE GEOCIÊNCIAS aplica e publica as coordenadas de todos os pontos levantados neste mapa.  
Av. República do Brasil, 500, Centro, Rio de Janeiro, RJ - CEP 25.031-110  
IBGE - DIREITOS DE REPRODUÇÃO RESERVADOS