

43°11'20.71"W

43°4'52.97"W

42°58'25.24"W

42°51'57.51"W

42°45'29.78"W

42°39'2.05"W

43°11'20.71"W

43°4'52.97"W

42°58'25.24"W

42°51'57.51"W

42°45'29.78"W

42°39'2.05"W

3°46'10.64"S

3°52'38.37"S

3°59'6.10"S

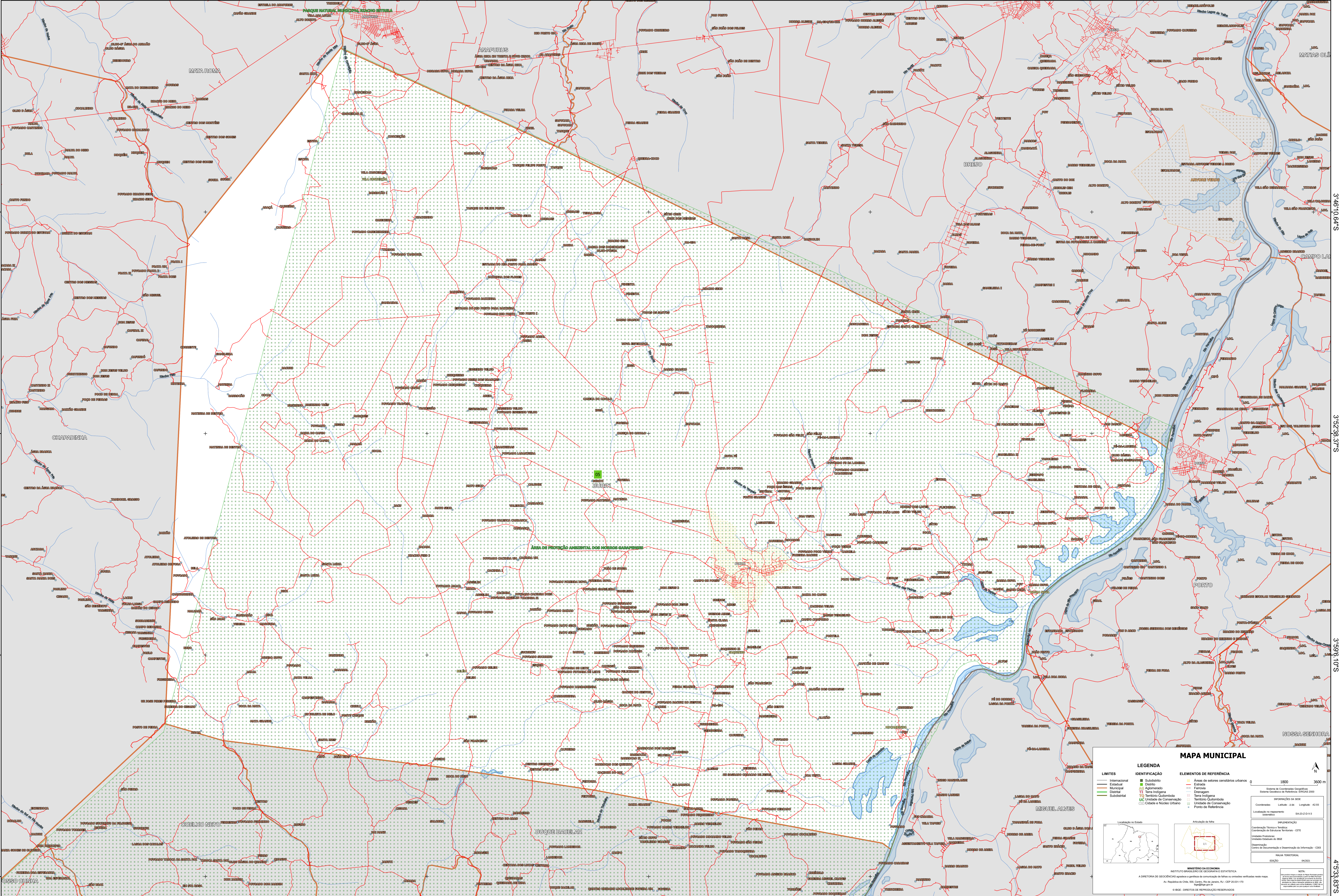
4°03'33.83"S

3°46'10.64"S

3°52'38.37"S

3°59'6.10"S

4°03'33.83"S



MAPA MUNICIPAL

LIMITES	IDENTIFICAÇÃO	ELEMENTOS DE REFERÊNCIA
Internacional	Subdistrito	Áreas de setores censitários urbanos
Estadual	Distrito	Estação
Municipal	Aglomerado	Ferrovias
Distrital	Terra Indígena	Canal
Sudocidental	Terra Quilombola	Diáspora
	UIC Unidade de Conservação	Terra Indígena
	Unidade de Conservação	Território Quilombola
	Cidade e Núcleo Urbano	Ponto de Referência

LEGENDA

LIMITES

- Internacional
- Estadual
- Municipal
- Distrital
- Sudocidental

IDENTIFICAÇÃO

- Subdistrito
- Distrito
- Agglomerado
- Terra Indígena
- Terra Quilombola
- UIC Unidade de Conservação
- Unidade de Conservação
- Cidade e Núcleo Urbano

ELEMENTOS DE REFERÊNCIA

- Áreas de setores censitários urbanos
- Estação
- Ferrovias
- Canal
- Diáspora
- Terra Indígena
- Território Quilombola
- Ponto de Referência

1800 3600 m

Sistema de Coordenadas Geográficas
Datum: Spheroidal
Projecção: UTM
Fuso Horário: 20W
Escala: 1:50.000

Coordenadas: Latitude: 3.98 Longitude: -43.03
Localização no mapa: SA-22-E-01-A

INSTITUIÇÃO: IBGE
Coordenação Técnica: Instituto Brasileiro de Geografia e Estatística
Coordenação de Estatística Territorial - CITE
Unidade Produtora: Instituto Brasileiro de Geografia e Estatística
Observação: Centro de Documentação e Disseminação de Informação - CDDI
MATERIAL: MAPA TERRITORIAL
EDICÃO: 000101

MINISTÉRIO DA ECONOMIA
INSTITUTO BRASILEIRO DE GEOGRAFIA E ESTATÍSTICA
A DIRETORIA DE GEODÉSIA aplica o sistema e gerencia o conteúdo de todos os produtos cartográficos neste mapa.
Av. República de Chile, 505, Centro, Rio de Janeiro, RJ - CEP 20.031-170
© IBGE - DIREITOS DE REPRODUÇÃO RESERVADOS