

47°19'58.27"W 47°14'36.77"W 47°9'15.26"W 47°3'53.75"W 46°58'32.25"W 46°53'10.74"W

5°21'30.37"S

5°26'51.88"S

5°32'13.38"S

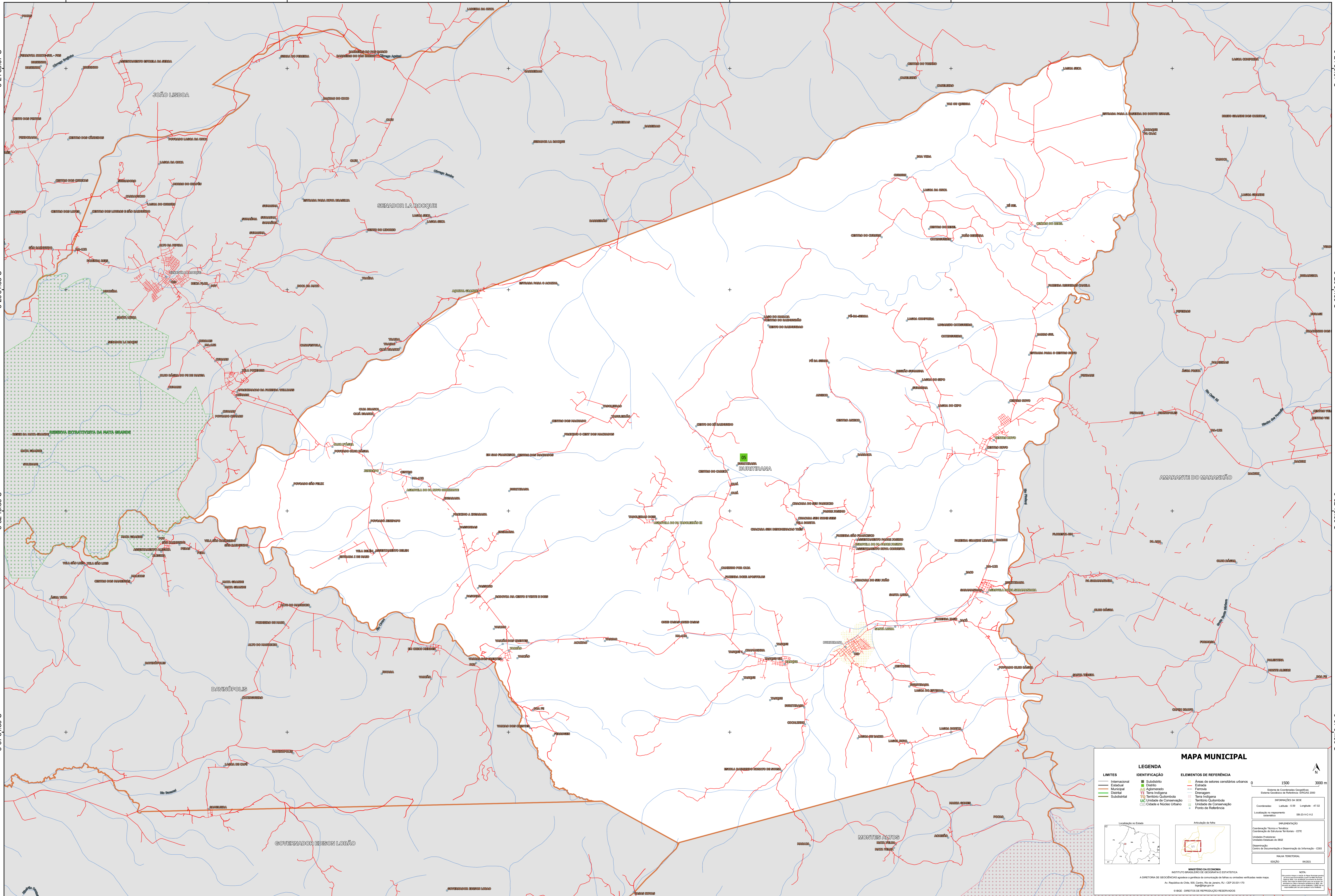
5°37'34.89"S

5°21'30.37"S

5°26'51.88"S

5°32'13.38"S

5°37'34.89"S



MAPA MUNICIPAL

LIMITES	IDENTIFICAÇÃO	ELEMENTOS DE REFERÊNCIA
— Internacional	■ Subdistrito	■ Áreas de setores censitários urbanos
— Estadual	■ Distrito	— Estrada
— Municipal	■ Adm. Aferido	— Ferrovia
— Distrital	■ Terra Indígena	— Drenagem
— Subdistrital	■ Terr. Quilombola	■ Terra Indígena
	■ UC Unidade de Conservação	■ Território Quilombola
	■ Cidades e Núcleo Urbano	■ Unidade de Conservação
		■ Ponto de Referência

LEGENDA

LIMITES

- Internacional
- Estadual
- Municipal
- Distrital
- Subdistrital

IDENTIFICAÇÃO

- Subdistrito
- Distrito
- Adm. Aferido
- Terra Indígena
- Terr. Quilombola
- UC Unidade de Conservação
- Cidades e Núcleo Urbano

ELEMENTOS DE REFERÊNCIA

- Áreas de setores censitários urbanos
- Estrada
- Ferrovia
- Drenagem
- Terra Indígena
- Território Quilombola
- Unidade de Conservação
- Ponto de Referência

Mapa de Localização

Mapa de Situação

Coordenadas

Latitude: 05° 29' 10" S Longitude: -47° 03' 10" W

Sistema de Referência: SBR20 - UTM-22

IMPRESSÃO

Coordenadas: UTM - UTM
Coordenadas de Referência: UTM - UTM
Unidade: Proj. UTM
Escala: 1:50000
Data de Impressão: 06/2011

MINISTÉRIO DA ECONOMIA
INSTITUTO BRASILEIRO DE GEOGRAFIA E ESTATÍSTICA
A DIRETORIA DE GEOGRAFIA AGRADECE A PARTICIPAÇÃO DE TERCEIROS NA REALIZAÇÃO DESTA MAPA.
Av. República de Chile, 105, Centro, Rio de Janeiro, RJ - CEP 20.031-110
Telefone: (51) 3309.2121
© IBGE - DIREITOS DE REPRODUÇÃO RESERVADOS

47°19'58.27"W 47°14'36.77"W 47°9'15.26"W 47°3'53.75"W 46°58'32.25"W 46°53'10.74"W