

45°16'28.01"W

45°10'54.70"W

45°5'21.39"W

44°59'48.08"W

44°54'14.77"W

44°48'41.46"W

3°14'25.81"S

3°19'59.12"S

3°25'32.43"S

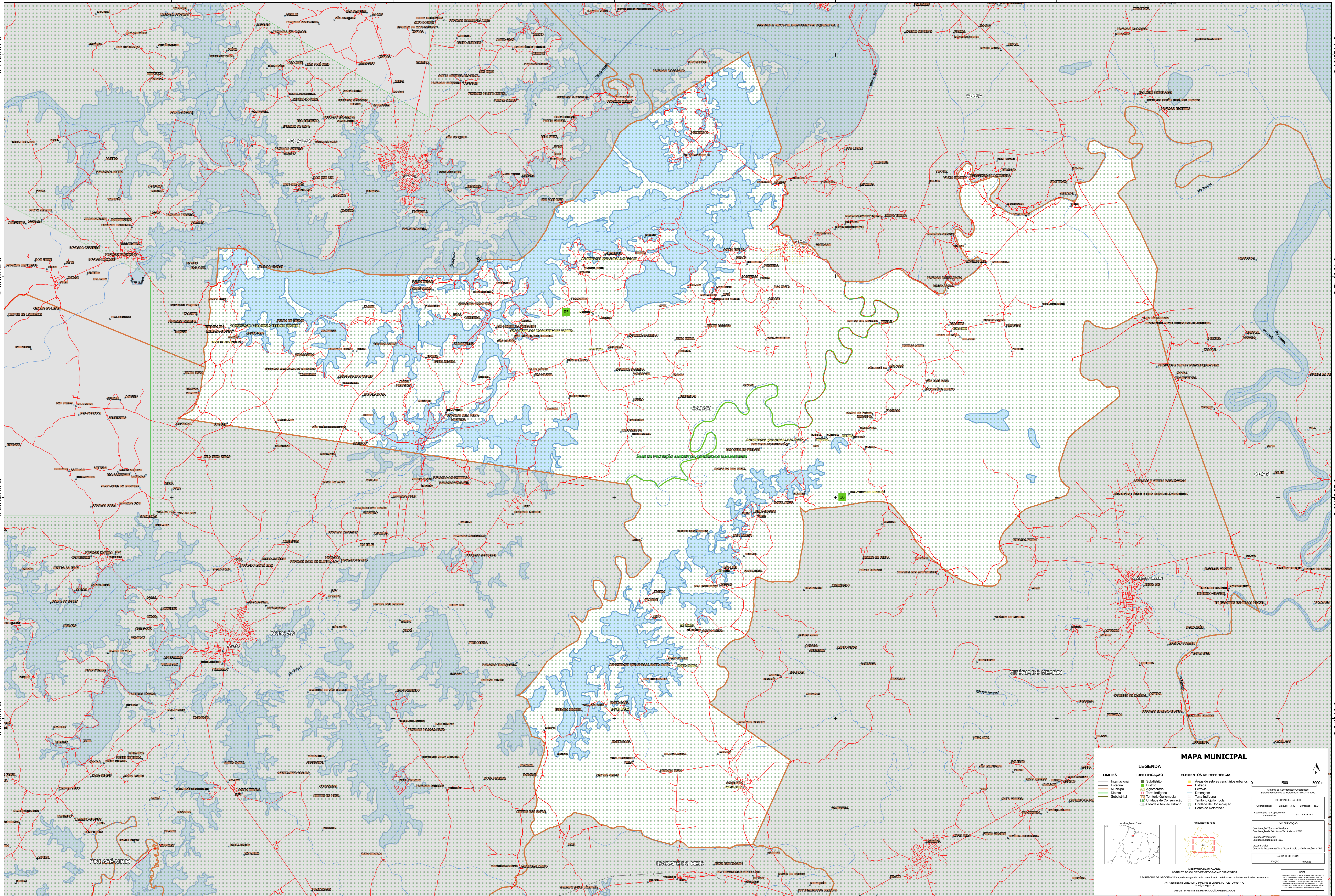
3°31'15.73"S

3°14'25.81"S

3°19'59.12"S

3°25'32.43"S

3°31'15.73"S



MAPA MUNICIPAL

LIMITES	IDENTIFICAÇÃO	ELEMENTOS DE REFERÊNCIA
— Internacional	■ Subdistrito	■ Área de interesse ambiental urbano
— Estadual	■ Distrito	— Estrada
— Municipal	■ Acleramento	— Ferrovia
— Distrital	■ Terra Indígena	— Drenagem
— Societal	■ Território Quilombola	— Terra Indígena
	■ UC Unidade de Conservação	■ Território Quilombola
	■ Cidade e Núcleo Urbano	■ Unidade de Conservação
		■ Ponto de Referência

LEGENDA

ELEMENTOS DE REFERÊNCIA

0 1500 3000 m

Coordenadas: Latitude: -3.33 Longitude: -48.01

Localização no Estado: SA 23 V 0 214

Localização no Brasil

Articulação da rede

MINISTÉRIO DA ECONOMIA
INSTITUTO BRASILEIRO DE GEOGRAFIA E ESTATÍSTICA
A DIRETORIA DE GEOLOGIA, GEOPORTUGUÊS E GESTÃO DE INFORMAÇÃO DE TERRENO E RECURSOS HÍDRICOS
Av. República do Chile, 955, Centro, Rio de Janeiro, RJ - CEP 20131-100
IBGE - DIRETORIA DE REPRODUÇÃO DE RESERVADOS

45°16'28.01"W

45°10'54.70"W

45°5'21.39"W

44°59'48.08"W

44°54'14.77"W

44°48'41.46"W