

46°13'19.30"W

46°7'53.03"W

46°2'26.76"W

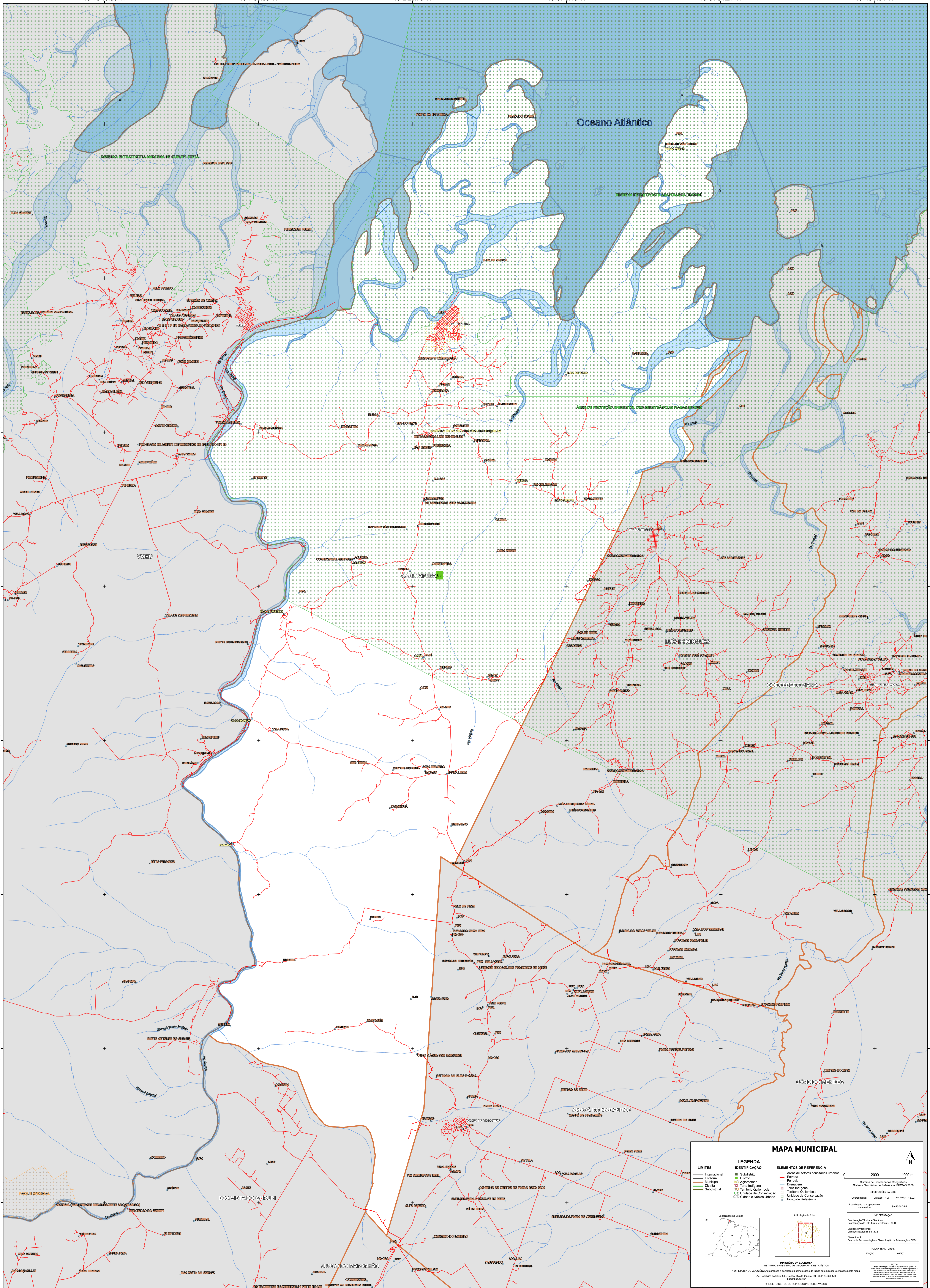
45°57'0.48"W

45°51'34.21"W

45°46'7.94"W

1°15'15.28"S  
1°10'41.55"S  
1°16'7.82"S  
1°21'34.10"S  
1°27'0.37"S  
1°32'26.64"S  
1°37'52.92"S  
1°43'19.19"S

1°15'15.28"S  
1°10'41.55"S  
1°16'7.82"S  
1°21'34.10"S  
1°27'0.37"S  
1°32'26.64"S  
1°37'52.92"S  
1°43'19.19"S



### MAPA MUNICIPAL

**LEGENDA**

	Limites Internacionais		Áreas de setores censitários urbanos
	Limites Municipais		Ferrovias
	Limites Distritais		Dragagem
	Limites Subdistritais		Terra Indígena
			Território Quilombola
			Unidade de Conservação
			Cidade e Núcleo Urbano
			Ponto de Referência

**LEGENDA IDENTIFICAÇÃO**

	Subdistrito
	Distrito
	Agglomerado
	Terra Indígena
	Território Quilombola
	Unidade de Conservação
	Cidade e Núcleo Urbano
	Ponto de Referência

**LEGENDA ELEMENTOS DE REFERÊNCIA**

	Áreas de setores censitários urbanos
	Ferrovias
	Dragagem
	Terra Indígena
	Território Quilombola
	Unidade de Conservação
	Cidade e Núcleo Urbano
	Ponto de Referência

**LEGENDA LOCALIZAÇÃO**

	Localização no Estado
	Articulação da fôlha

**ESCALA**

0 2000 4000 m

**COORDENADAS**

Sistema de Coordenadas Geográficas  
Datum: Geóide de 1974  
Projecção: UTM  
Fuso Horário: -03  
Escala: 1:50.000

**INFORMAÇÕES GERAIS**

Ministério da Economia  
Instituto Brasileiro de Geografia e Estatística  
A Diretoria de Geodésias aprova e publica a cartografia de base, as unidades cartográficas e as cartas.  
Av. República do Chile, 550, Centro, Rio de Janeiro, RJ - CEP 20531-170  
Telefone: (21) 2502-1111  
© IBGE - DIREITOS DE REPRODUÇÃO RESERVADOS

46°13'19.30"W

46°7'53.03"W

46°2'26.76"W

45°57'0.48"W

45°51'34.21"W

45°46'7.94"W