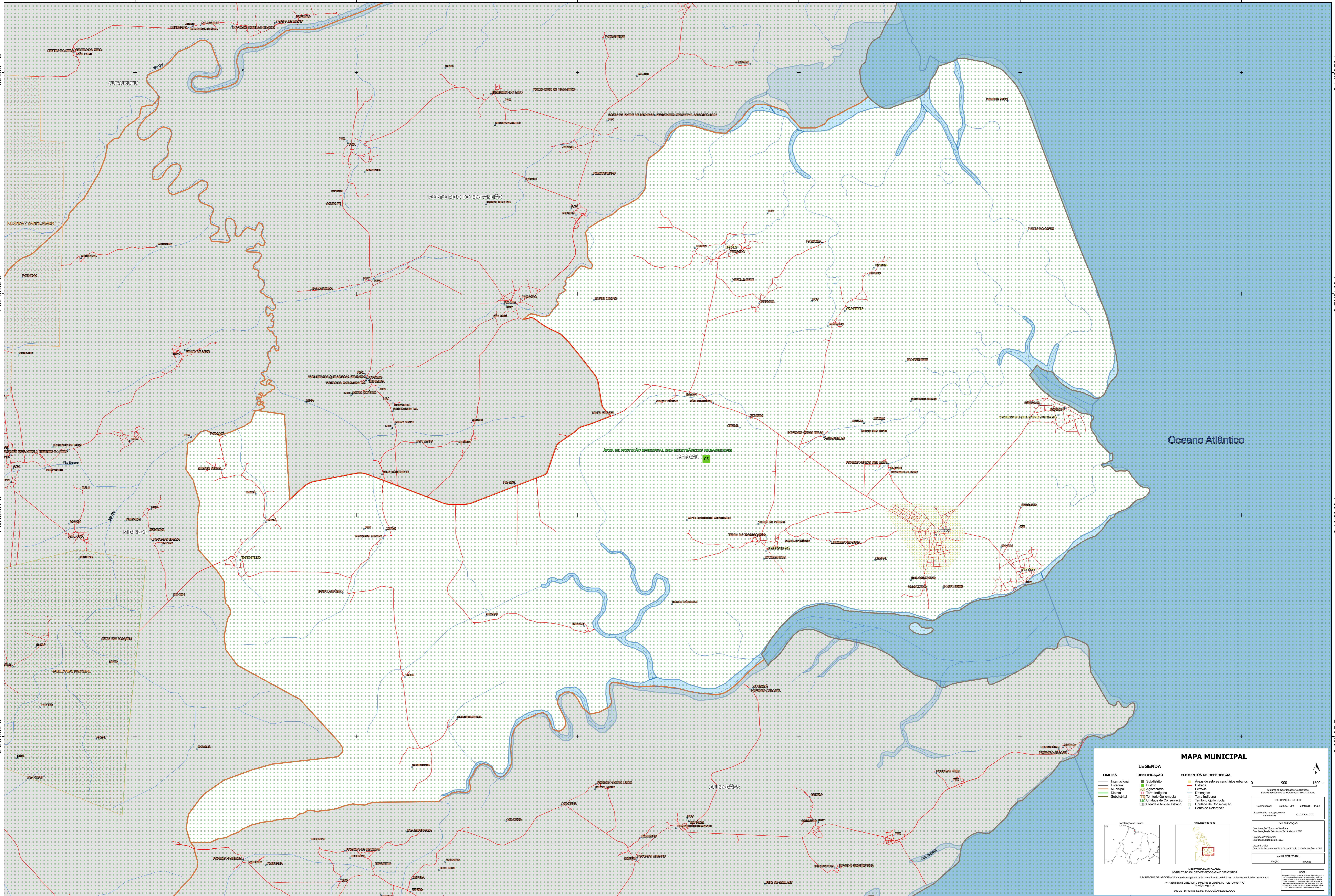


44°44'6.51"W 44°40'47.19"W 44°37'27.88"W 44°34'8.56"W 44°30'49.25"W 44°27'29.93"W

1°52'56.71"S
1°56'16.02"S
1°59'35.34"S
2°2'54.65"S

1°52'56.71"S
1°56'16.02"S
1°59'35.34"S
2°2'54.65"S



Oceano Atlântico

MAPA MUNICIPAL

LIMITES	IDENTIFICAÇÃO	ELEMENTOS DE REFERÊNCIA
— Internacional	■ Subdistrito	■ Áreas de setores censitários urbanos
— Estadual	■ Distrito	— Estrada
— Municipal	■ Aclerado	— Ferrovia
— Distrital	■ Terra Indígena	— Drenagem
— Subdistrital	■ Território Quilombola	— Terra Indígena
	■ UC Unidade de Conservação	■ Território Quilombola
	■ Cidades e Núcleo Urbano	■ Unidade de Conservação
		■ Ponto de Referência

LEGENDA

Localização no Estado

Articulação da rede

Coordenadas: Latitude: -02 Longitude: -48.53
Localização no mapa-base: S4,03 x C-014

IMPRESSÃO
Coordenação Técnica: Fundação Coordenação de Estudos Territoriais - CETE
Unidade Produtora: Instituto Brasileiro de Geografia e Estatística - IBGE
Orçamento: Centro de Documentação e Disseminação de Informação - CDDI
REDA TERRESTRIAL
EDIÇÃO: 06/2011

MINISTÉRIO DA ECONOMIA
INSTITUTO BRASILEIRO DE GEOGRAFIA E ESTATÍSTICA
A DIRETORIA DE GEOCENSIOS organiza e gerencia a produção de mapas cujas informações podem sofrer alterações sem aviso prévio.
Av. República do Chile, 105, Centro, Rio de Janeiro, RJ - CEP 20.033-110
Telefone: 51 22 25 00 00
© IBGE - DIREITOS DE RESERVAÇÃO RESERVADOS