

44°31'7.44"W

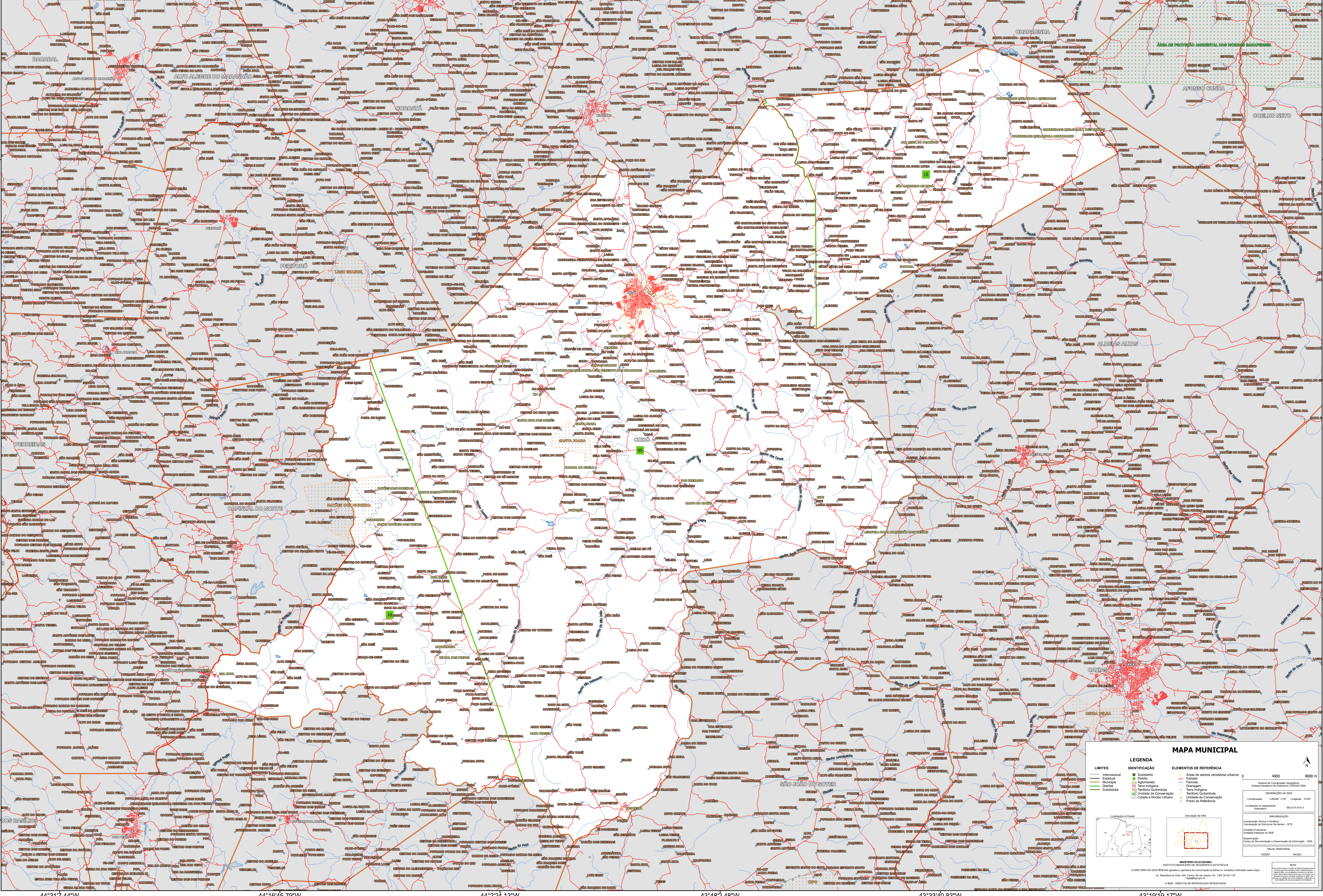
44°16'45.79"W

44°2'24.13"W

43°48'2.48"W

43°33'40.83"W

43°19'19.17"W



44°31'7.44"W

44°16'45.79"W

44°2'24.13"W

43°48'2.48"W

43°33'40.83"W

43°19'19.17"W

### MAPA MUNICIPAL

LIMITES	IDENTIFICAÇÃO	ELEMENTOS DE REFERÊNCIA
Internacional	Subsídio	Área de setores censitários urbanos
Estadual	Distrito	Estação
Municipal	Aglomerado	Ferrovias
Distrital	Terreno Indígena	Terreno Indígena
Subsidiária	Terreno Quilombola	Terreno Quilombola
	Unidade de Conservação	Unidade de Conservação
	Cidade e Núcleo Urbano	Ponto de Referência

**LEGENDA**

**IDENTIFICAÇÃO**

- Subsídio
- Distrito
- Agglomerado
- Terreno Indígena
- Terreno Quilombola
- Unidade de Conservação
- Cidade e Núcleo Urbano

**ELEMENTOS DE REFERÊNCIA**

- Área de setores censitários urbanos
- Estação
- Ferrovias
- Terreno Indígena
- Terreno Quilombola
- Unidade de Conservação
- Ponto de Referência

4000 8000 m

Coordenadas: UTM - 44 - Longitudinal: 4484  
Coordenadas de Referência: 5000 2000

Projeto: CITE  
Coordenação: CITE  
Elaboração: CITE  
Atualização: CITE  
Edição: 00/2011

MINISTÉRIO DA ECONOMIA  
INSTITUTO BRASILEIRO DE GEOGRAFIA E ESTATÍSTICA  
A DIREÇÃO DE GEODÉSIA e o SERVIÇO DE COORDENAÇÃO DE TERRENO INDÍGENA e o SERVIÇO DE TERRENO QUILOMBOLA  
Av. República de Chile, 655, Centro, Rio de Janeiro, RJ, CEP 20031-170  
FONE: (21) 2502-1000  
E-MAIL: dge@ibge.gov.br