

45°7'54.49"W

45°3'34.11"W

44°59'13.74"W

44°54'53.36"W

44°50'32.99"W

44°46'12.61"W

2°57'55.41"S

3°2'15.78"S

3°6'36.16"S

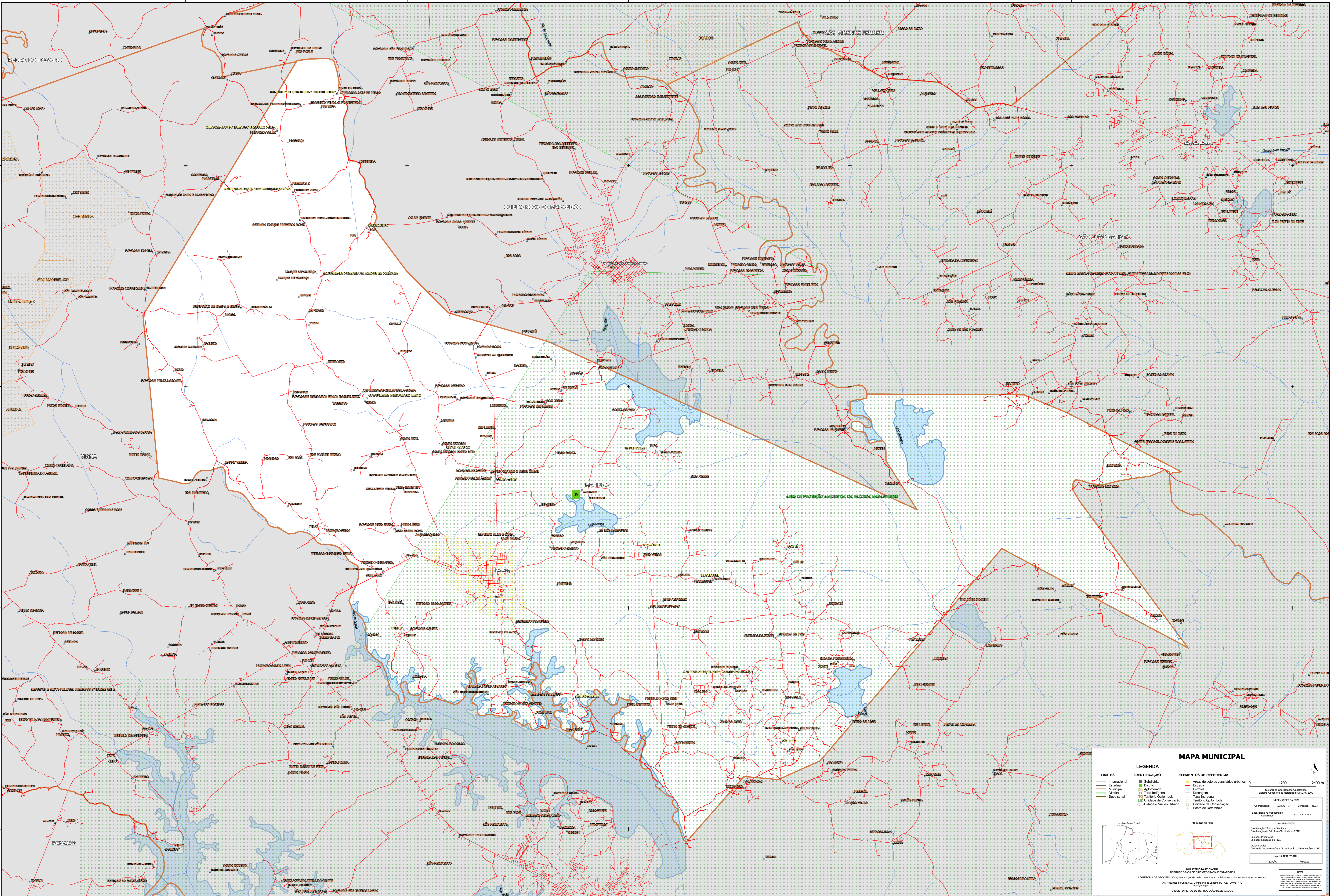
3°10'56.53"S

2°57'55.41"S

3°2'15.78"S

3°6'36.16"S

3°10'56.53"S



### MAPA MUNICIPAL

LEGENDA		ELEMENTOS DE REFERÊNCIA	
Limites Internacionais	Subdistrito	Áreas de setores censitários urbanos	0 1200 2400 m
Limites Estaduais	Distrito	Estrada	N
Limites Municipais	Adm. Urbano	Favela	Localização no Estado
Limites Submunicipais	Terra Indígena	Drenagem	Articulação da rede
	Território Quilombola	Terra Indígena	
	Unidade de Conservação	Território Quilombola	
	Cidade e Núcleo Urbano	Unidade de Conservação	
		Ponto de Referência	

**MINISTÉRIO DA ECONOMIA**  
INSTITUTO BRASILEIRO DE GEOGRAFIA E ESTATÍSTICA  
A DIRETORIA DE GEODÉSIA apóia a produção de mapas em unidades cartográficas em escala.  
Av. República do Chile, 105, Centro, Rio de Janeiro, RJ - CEP 20131-110  
Telefone: 51 2240-2000  
© IBGE - DIREITOS DE REPRODUÇÃO RESERVADOS