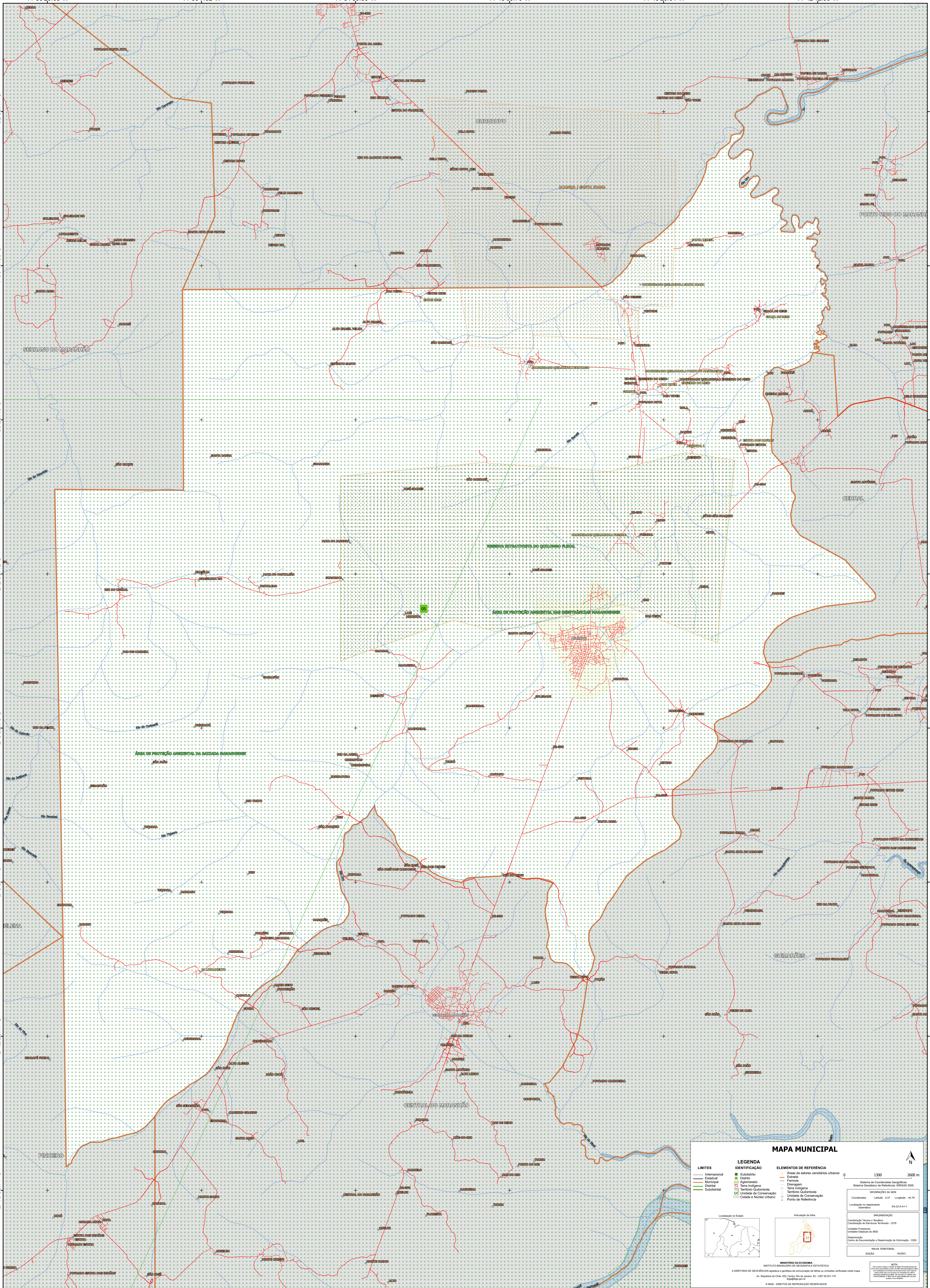


44°58'20.68"W 44°55'7.02"W 44°51'53.36"W 44°48'39.70"W 44°45'26.04"W 44°42'12.38"W

1°52'58.14"S
1°56'11.80"S
1°59'25.46"S
2°02'39.12"S
2°05'52.78"S
2°09'06.44"S
2°12'20.11"S
2°15'33.77"S

1°52'58.14"S
1°56'11.80"S
1°59'25.46"S
2°02'39.12"S
2°05'52.78"S
2°09'06.44"S
2°12'20.11"S
2°15'33.77"S



MAPA MUNICIPAL

LIMITES	IDENTIFICAÇÃO	ELEMENTOS DE REFERÊNCIA
— Internacional — Estadual — Municipal — Distrito — Diáspora — Submunicipal	■ Subdistrito ■ Distrito ■ Aldeamento ■ Terra Indígena ■ Território Quilombola ■ UC Unidade de Conservação ■ Casa e Núcleo Urbano	■ Áreas de setores censitários urbanos ■ Estação ■ Ferrovia ■ Drenagem ■ Terra Indígena ■ Território Quilombola ■ Unidade de Conservação ■ Casa e Núcleo Urbano ■ Ponto de Referência

LEGENDA

0 1300 2600 m

Sistema de Coordenadas Geográficas
Sistema Geodésico de Referência: SIFRAS 2000
Projeção: UTM
Datum: SAD69
Escala: 1:50.000

Coordenadas: Lat/Lon: -017 Longitude: -44.78
Localização no planejamento: S4.12.3.1-1

IMPLEMENTAÇÃO
Coordenação Técnica e Terceira Edição: CITE
Coordenação de Elaboração: CITE
Elaboração: CITE
Revisão: CITE
Diagramação: CITE
Distribuição: CITE

MINISTÉRIO DA ECONOMIA
INSTITUTO BRASILEIRO DE GEOGRAFIA E ESTATÍSTICA
A DIRETORIA DE GEOGRAFIA elabora e publica a cartografia de base de referência verificada neste mapa.
Av. República do Chile, 50, Canto, Rio de Janeiro, RJ - CEP 25251-170
Telefone: 51
© IBGE. DIREITOS DE REPRODUÇÃO RESERVADOS

44°58'20.68"W 44°55'7.02"W 44°51'53.36"W 44°48'39.70"W 44°45'26.04"W 44°42'12.38"W