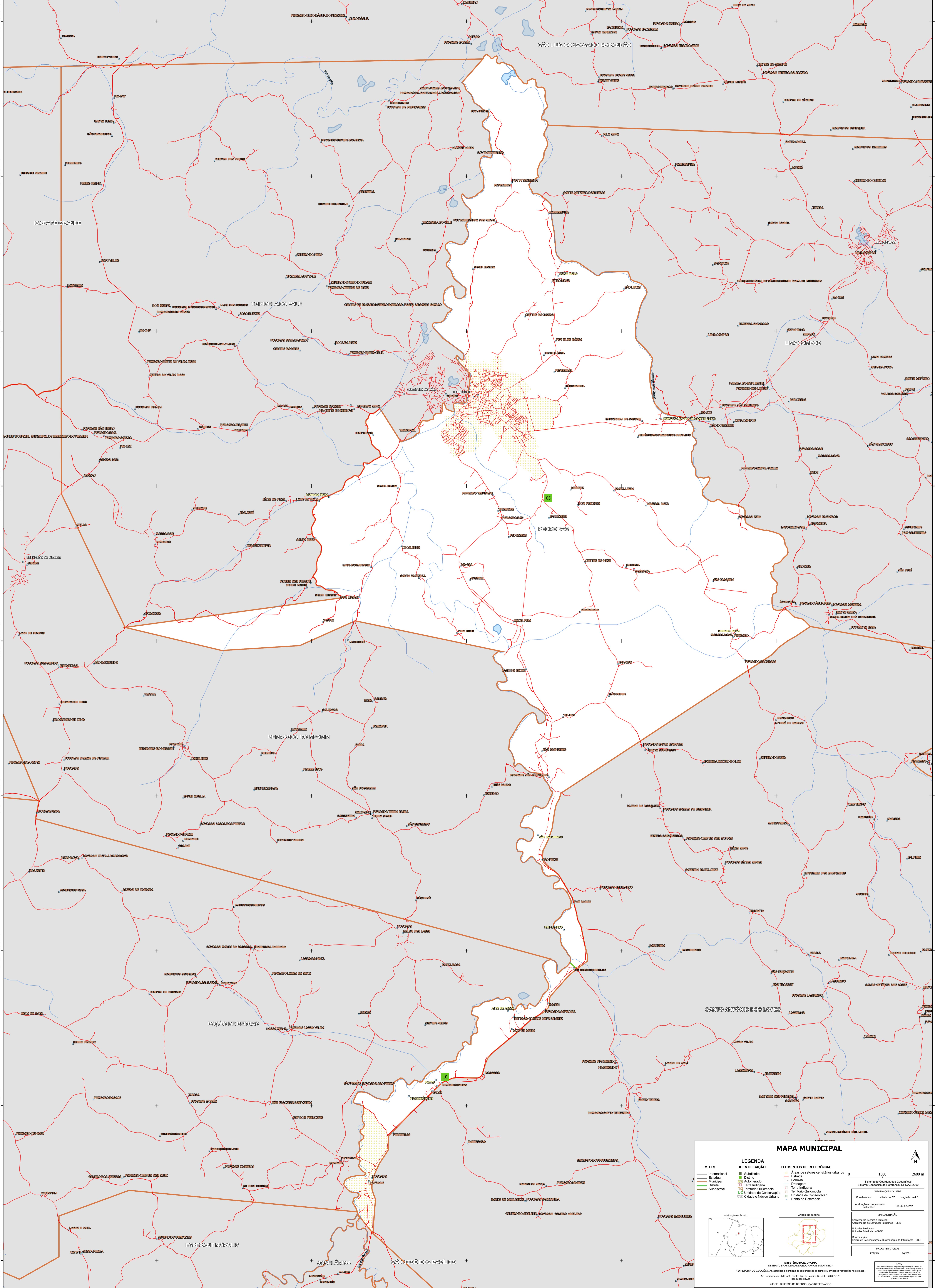


44°42'51.16"W      44°39'36.28"W      44°36'21.40"W      44°33'6.52"W      44°29'51.64"W      44°26'36.76"W



4°26'20.19"S  
4°29'35.07"S  
4°32'49.95"S  
4°36'4.83"S  
4°39'19.71"S  
4°42'34.59"S  
4°45'49.47"S  
4°49'4.35"S  
4°52'19.23"S

4°26'20.19"S  
4°29'35.07"S  
4°32'49.95"S  
4°36'4.83"S  
4°39'19.71"S  
4°42'34.59"S  
4°45'49.47"S  
4°49'4.35"S  
4°52'19.23"S

44°42'51.16"W      44°39'36.28"W      44°36'21.40"W      44°33'6.52"W      44°29'51.64"W      44°26'36.76"W

### MAPA MUNICIPAL

LEGENDA	
Limites Internacionais	Área de setores censitários urbanos
Limites Municipais	Estação
Limites Estaduais	Ferrovia
Limites Submunicipais	Estrada
Limites Submunicipais	Terra Indígena
Limites Submunicipais	Território Quilombola
Limites Submunicipais	UC Unidade de Conservação
Limites Submunicipais	Causa e Nucleo Urbano
Limites Submunicipais	Ponto de Referência

0 1300 2500 m

Sistema de Coordenadas Geográficas  
Sistema Geodésico de Referência: SIBRAS 2000  
Unidade Projecção: UTM  
Datum: SAD 69  
Coordenadas: Lat/Lon: 4.57 -41.6  
Localização no repertório: 58.33.4.112

IMPLEMENTAÇÃO  
Coordenação Técnica e Terceira Edição: IBGE  
Unidade Executora: IBGE

MINISTÉRIO DA ECONOMIA  
INSTITUTO BRASILEIRO DE GEOGRAFIA E ESTATÍSTICA  
A CADERNA DE GEODÉSIA aplica a cartografia de forma a unidades verificadas pelo mapa.  
Av. República do Chile, 50, Centro, Rio de Janeiro, RJ - CEP 20131-110  
IBGE - DIREITOS DE REPRODUÇÃO RESERVADOS