

45°31'58.40"W      45°29'4.02"W      45°26'9.64"W      45°23'15.26"W      45°20'20.88"W      45°17'26.49"W

3°32'9.83"S

3°32'9.83"S

3°35'4.21"S

3°35'4.21"S

3°37'58.60"S

3°37'58.60"S

3°40'52.98"S

3°40'52.98"S

3°43'47.36"S

3°43'47.36"S

3°46'41.74"S

3°46'41.74"S

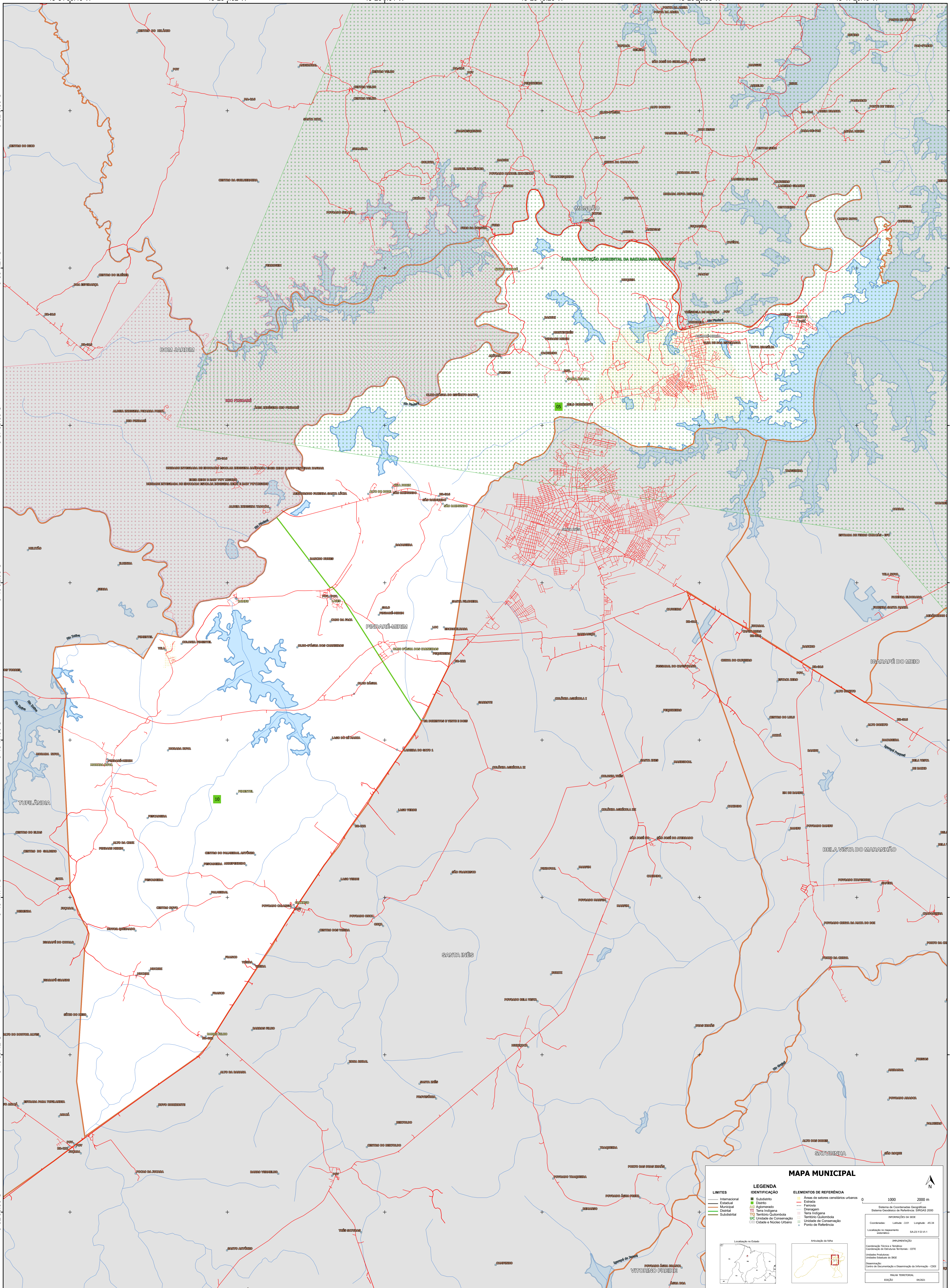
3°49'36.12"S

3°49'36.12"S

3°52'30.50"S

3°52'30.50"S

45°31'58.40"W      45°29'4.02"W      45°26'9.64"W      45°23'15.26"W      45°20'20.88"W      45°17'26.49"W



### MAPA MUNICIPAL

<b>LIMITES</b>	<b>LEGENDA</b>	<b>ELEMENTOS DE REFERÊNCIA</b>
— Internacional — Estadual — Municipal — Submunicipal	■ Subdistrito ■ Distrito ■ Aglomerado ■ Terra Indígena ■ Território Quilombola ■ Unidade de Conservação ■ Cidade e Núcleo Urbano	■ Área de setores censitários urbanos — Estrada — Ferrovia — Drenagem — Terra Indígena — Território Quilombola — Unidade de Conservação — Ponto de Referência

0 1000 2000 m

Sistema de Coordenadas Geográficas  
Sistema Geodésico de Referência: SIRGAS 2000  
Instituto Brasileiro de Geografia e Estatística - IBGE  
Coordenadas: Latitude: -5.43      Longitude: -48.34  
Localização no mapa: S45.319.64-1

PRESENTAÇÃO  
Coordenação Técnica e Terceira Edição: Coordenação de Estatísticas Territoriais - CETE  
Instituto Brasileiro de Geografia e Estatística - IBGE  
Elaboração: Centro de Documentação e Disseminação de Informação - CDDI

MAPA TERRITORIAL  
EDICIÓN: 06/2013

MINISTÉRIO DA ECONOMIA  
INSTITUTO BRASILEIRO DE GEOGRAFIA E ESTATÍSTICA  
A DIRETORIA DE GEOLOGIA, AGROPECUÁRIA E PESQUISA DE CONSULTORIA DE TRABALHOS REALIZADOS NESTA MAPA.  
Av. República de Chile, 555, Centro, Rio de Janeiro, RJ - CEP 20.031-170  
Telefone: 0800 070 0800

© IBGE. DIREITOS DE REPRODUÇÃO RESERVADOS