

44°23'14.70"W

44°18'6.21"W

44°12'57.73"W

44°7'49.25"W

44°2'40.76"W

43°57'32.28"W

3°41'4.81"S

3°46'13.29"S

3°51'21.76"S

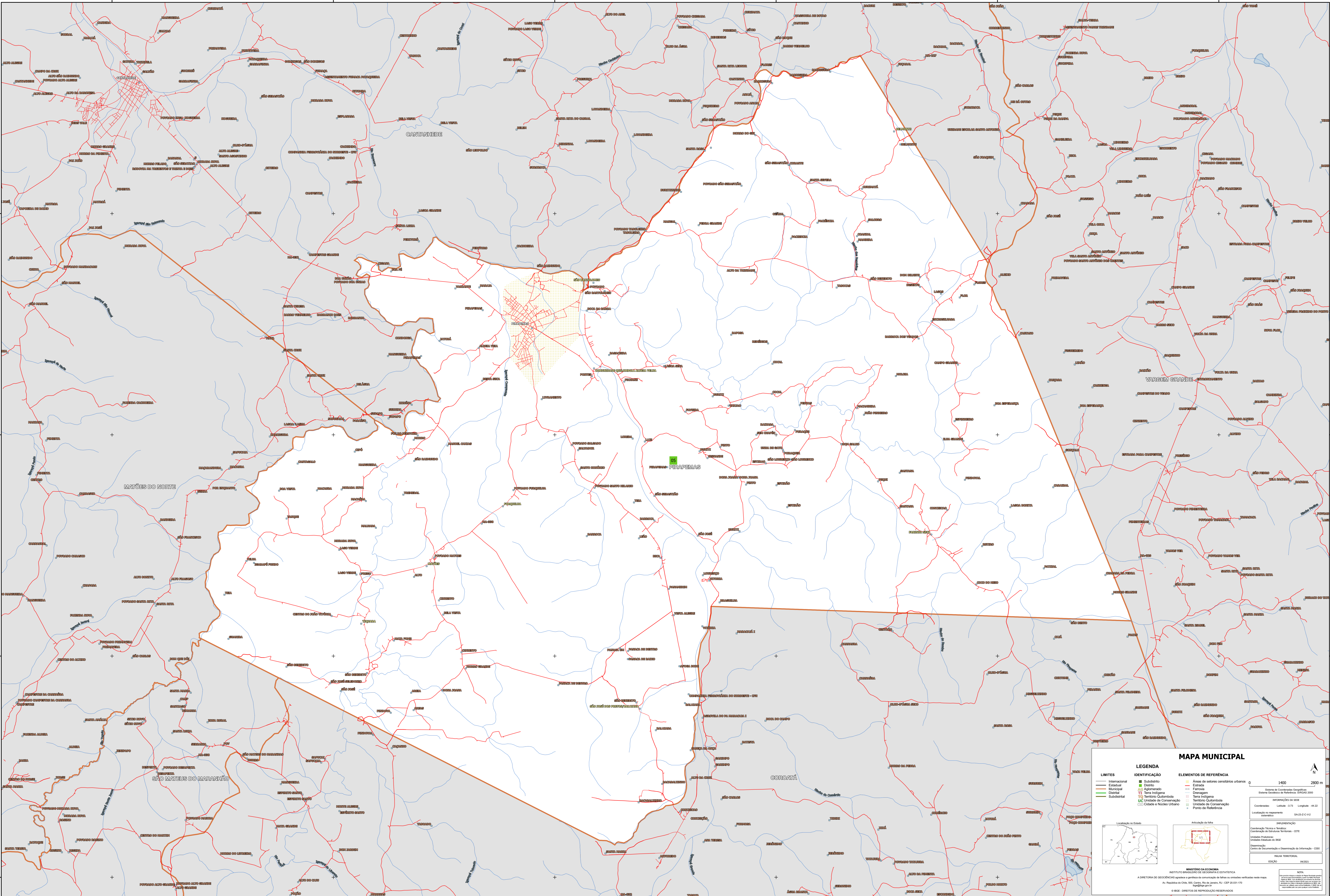
3°56'30.26"S

3°41'4.81"S

3°46'13.29"S

3°51'21.76"S

3°56'30.26"S



### MAPA MUNICIPAL

LEGENDA	
<b>LIMITES</b>	<b>IDENTIFICAÇÃO</b>
— Internacional	■ Subdistrito
— Estadual	■ Distrito
— Municipal	■ Adm. Aterro
— Distrital	■ Terra Indígena
— Subdistrital	■ Terr. Quilombola
■ Cidades e Núcleos Urbanos	■ Terr. Quilombola
	■ Unidade de Conservação
	■ Ponto de Referência

ELEMENTOS DE REFERÊNCIA	
■	Áreas de setores censitários urbanos
—	Estrada
—	Ferrovias
—	Drenagem
—	Terra Indígena
—	Terra Quilombola
—	Unidade de Conservação
—	Ponto de Referência

**MINISTÉRIO DA ECONOMIA**  
INSTITUTO BRASILEIRO DE GEOGRAFIA E ESTATÍSTICA  
A DIRETORIA DE GEODÉSIA, AGENCIADA E GERENCIADA EM COOPERAÇÃO COM O INSTITUTO VETUSTO NUNES DE MENEZES  
Av. República do Chile, 505, Centro, Rio de Janeiro, RJ - CEP 20.031-110  
IBGE - DIRETOS DE REPRODUÇÃO RESERVADOS

**IMPRESSÃO**  
Coordenação Técnica: Renata  
Coordenação de Edição: Teresinha - CETE  
Unidade Produtora:  
Unidade de Edição: 1952  
Coordenação de Diagramação e Diagramação de Informação: COI  
Unidade de Diagramação e Diagramação de Informação: COI

**MINHA TERRITÓRIA**  
EDICION: 06/2011

**NOTA:**  
Este mapa foi elaborado com base em dados fornecidos pelos municípios e não representa o IBGE em qualquer hipótese. O IBGE não se responsabiliza por danos ou prejuízos decorrentes do uso deste mapa.

1400 2800 m  
Sistema de Coordenadas Geográficas  
Datum: SIRGAS 2000  
Projecção: UTM  
Fuso Horário: -03  
Escala: 1:50.000  
Localização no mapa-múndio: SA-02-2-C-V-2  
Localização no mapa-múndio: SA-02-2-C-V-2