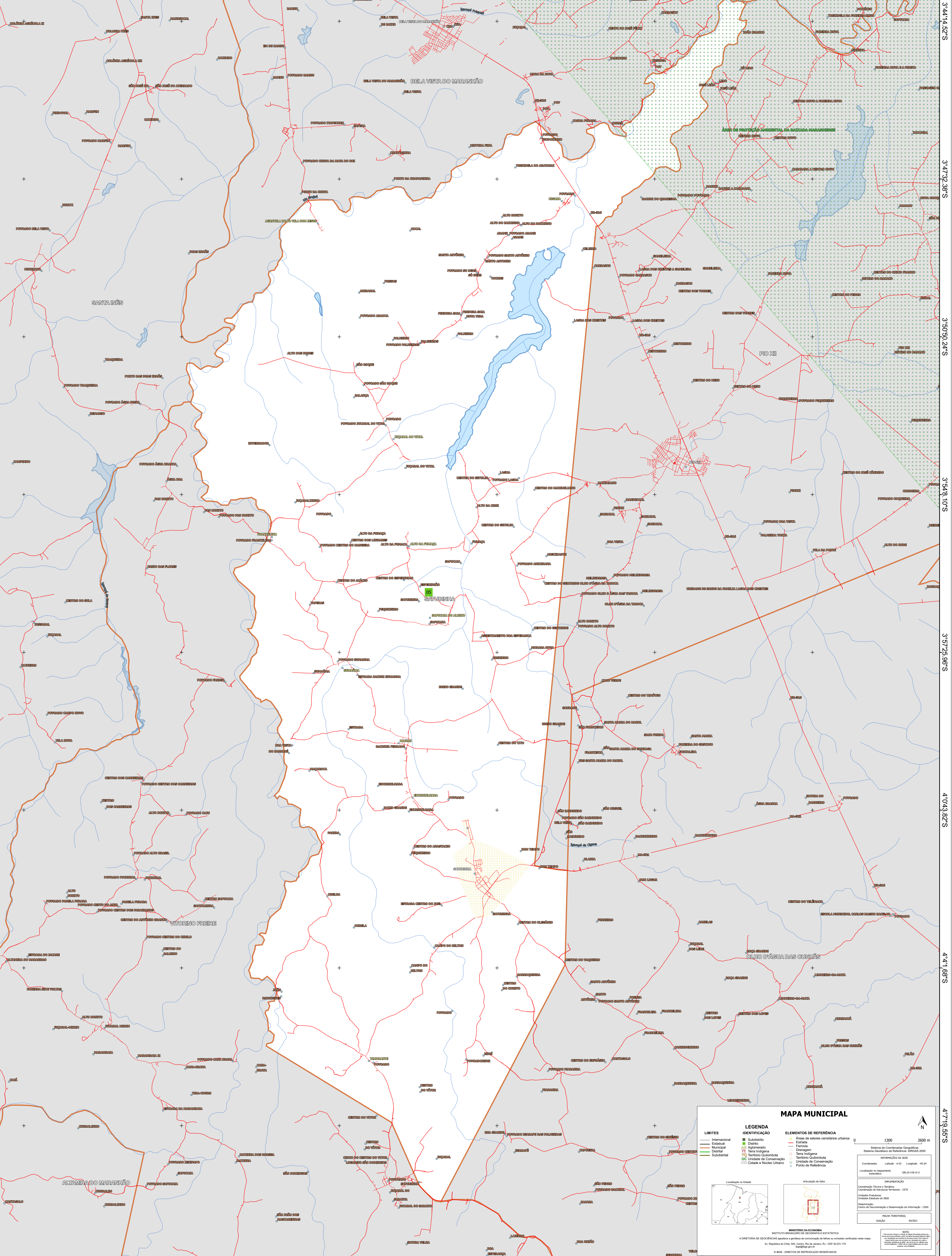


45°23'52.86"W      45°20'35.00"W      45°17'17.14"W      45°13'59.28"W      45°10'41.42"W      45°7'23.56"W



45°23'52.86"W      45°20'35.00"W      45°17'17.14"W      45°13'59.28"W      45°10'41.42"W      45°7'23.56"W

### MAPA MUNICIPAL

<b>LIMITES</b>	<b>IDENTIFICAÇÃO</b>	<b>ELEMENTOS DE REFERÊNCIA</b>
— Internacional	■ Subdistrito	■ Área de setores censitários urbanos
— Estadual	■ Distrito	■ Estação
— Municipal	■ Censo	— Ferrovia
— Zonal	■ Aglomerado	— Estrada
— Submunicipal	■ Terra Indígena	— Drenagem
	■ Território Quilombola	— Terra Indígena
	■ UC Unidade de Conservação	— Território Quilombola
	■ Casa e Núcleo Urbano	— Unidade de Conservação
		— Ponto de Referência

0 1300 2600 m

Sistema de Coordenadas Geográficas  
Sistema Geodésico de Referência: SIFRAS 2000  
Unidade Horizontal: metros (ca. 1:100.000)  
Coordenadas: Latitud: -4,13      Longitud: -47,24  
Localização no repertório: 58.23.01.02

REPRESENTAÇÃO  
Coordenação Técnica e Terceira: Comissão de Estatísticas Territoriais - CETE  
Unidade Preparadora: Unidades Estatísticas do IBGE  
Demarcação: Centro de Inovação e Disseminação de Informação - CIDI  
MAPA TERRITORIAL  
EDIÇÃO: 04/2021

MINISTÉRIO DA ECONOMIA  
INSTITUTO BRASILEIRO DE GEOGRAFIA E ESTATÍSTICA  
A CRIEIRA DE GEOCÊNCIAS aplica a política de qualidade de todos os produtos e serviços oferecidos neste mapa.  
Av. Nelson de Azevedo, 50, Centro, Rio de Janeiro, RJ - CEP 20.031-110  
Telefone: 51  
© IBGE. DIREITOS DE REPRODUÇÃO RESERVADOS