

45°42'30.28"W

45°36'17.99"W

45°30'5.71"W

45°23'53.42"W

45°17'41.14"W

45°11'28.85"W

1°20'39.71"S

1°26'52.00"S

1°33'4.29"S

1°39'16.57"S

1°45'28.86"S

1°51'41.14"S

1°57'53.43"S

2°4'5.71"S

1°20'39.71"S

1°26'52.00"S

1°33'4.29"S

1°39'16.57"S

1°45'28.86"S

1°51'41.14"S

1°57'53.43"S

2°4'5.71"S

45°42'30.28"W

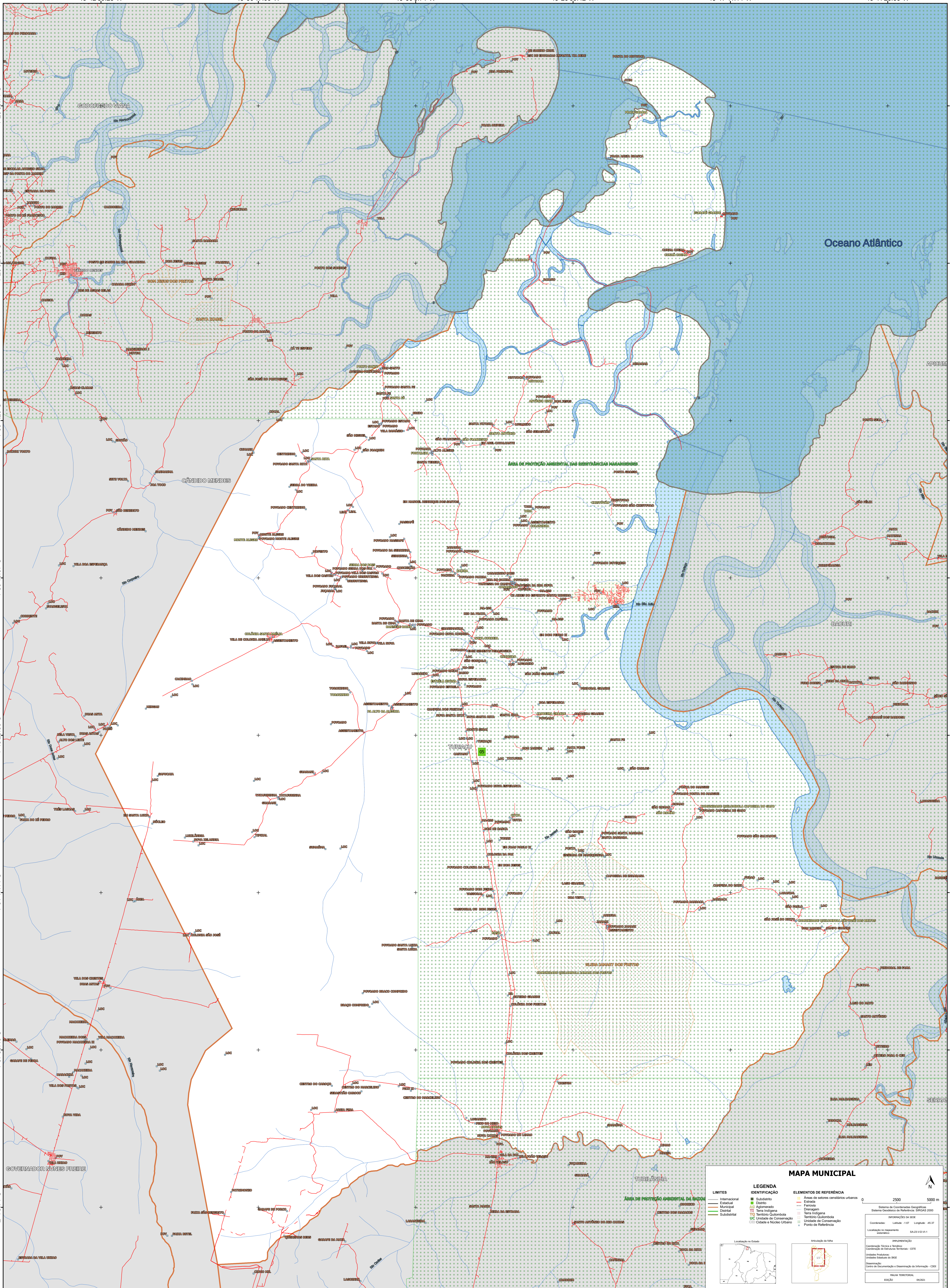
45°36'17.99"W

45°30'5.71"W

45°23'53.42"W

45°17'41.14"W

45°11'28.85"W



MAPA MUNICIPAL

LIMITES	LEGENDA	ELEMENTOS DE REFERÊNCIA
<ul style="list-style-type: none">InternacionalMunicipalSubmunicipal	<ul style="list-style-type: none">SubdistritoDistritoAgglomeradoTerra IndígenaTerritório QuilombolaUnidade de ConservaçãoCidade e Núcleo Urbano	<ul style="list-style-type: none">Áreas de setores censitários urbanosEstaçãoFerroviaDrenagemTerra IndígenaTerritório QuilombolaUnidade de ConservaçãoPonto de Referência

0 2500 5000 m

Localização no Estado

Atuação da folha

Coordenadas: Lat/Lon: -47 -45.37
Localização no referencial: SBR2010.01.1

IMPLEMENTAÇÃO
Coordenação Técnica e Técnica: CITE
Unidade Executora: IBGE
Coordenação: Centro de Documentação e Disseminação de Informação: CDDI

MAPA TERRITORIAL
EDICAO: 06/2011

MINISTÉRIO DA ECONOMIA
INSTITUTO BRASILEIRO DE GEOGRAFIA E ESTATÍSTICA
A CRIÇÃO DE GEOCÓDigos segue a política de atualização de tabelas e unidades verificadas neste mapa.
Av. República do Chile, 60, Centro, Rio de Janeiro, RJ - CEP 20531-170
IBGE - DIREITOS DE REPRODUÇÃO RESERVADOS