

45°16'0.70"W

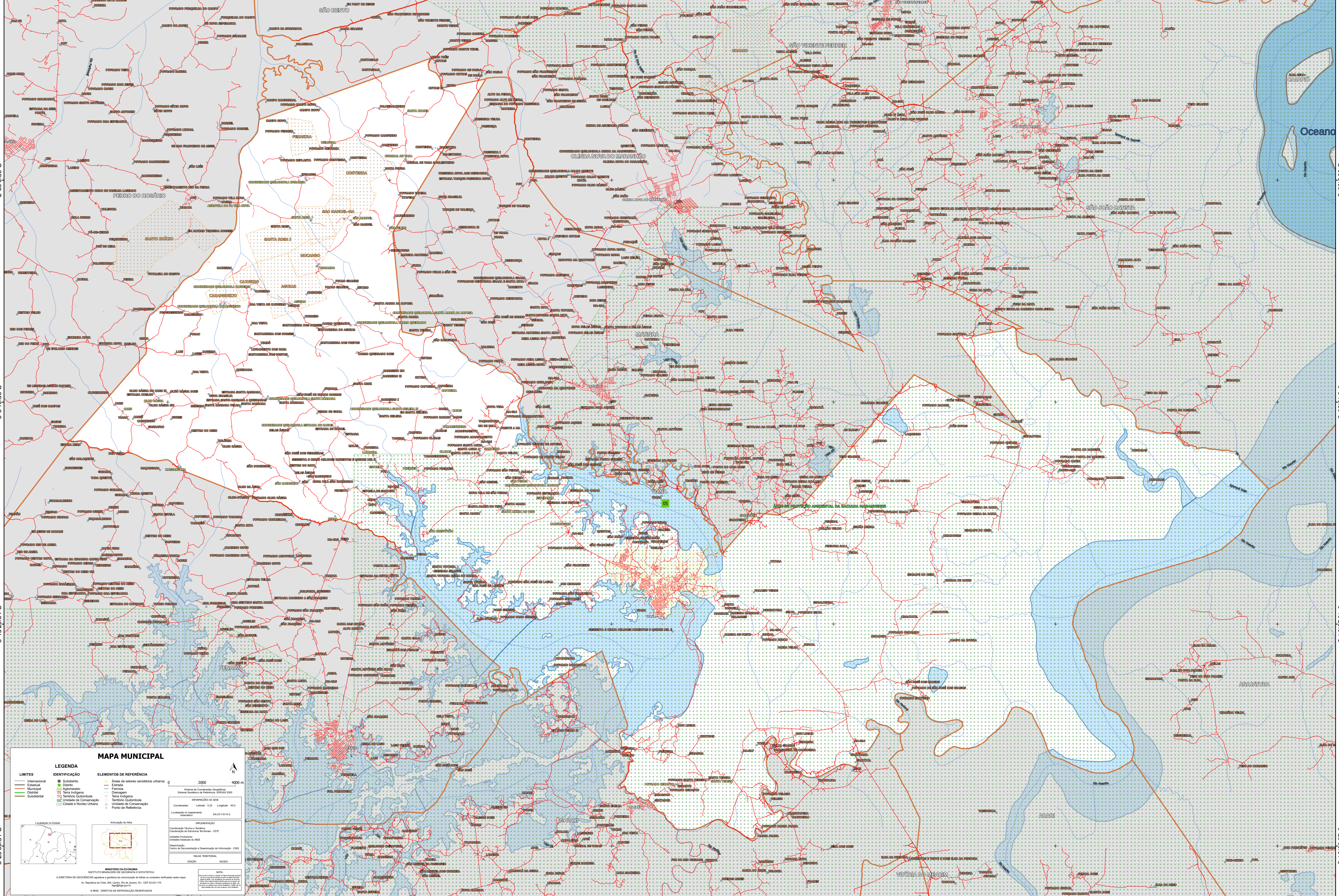
45°8'50.73"W

45°14'0.75"W

44°54'30.78"W

44°47'20.80"W

44°40'10.83"W



2°59'9.39"S

3°6'19.36"S

3°13'29.34"S

3°20'39.31"S

2°59'9.39"S

3°6'19.36"S

3°13'29.34"S

3°20'39.31"S

MAPA MUNICIPAL

LEGENDA

Limites Internacionais	Subdistrito
Limites Municipais	Distrito
Limites Quilombolas	Estação Ferroviária
Limites Locais	Área de Planejamento
Limites Locais	Terra Indígena
Limites Locais	Terra Indígena
Limites Locais	Terra Indígena
Limites Locais	Terra Indígena
Limites Locais	Terra Indígena
Limites Locais	Terra Indígena

ELEMENTOS DE REFERÊNCIA

- Áreas de setores censitários urbanos
- Áreas de Planejamento
- Terra Indígena
- Terra Indígena
- Terra Indígena
- Unidade de Conservação
- Unidade de Conservação
- Cidade e Núcleo Urbano
- Ponto de Referência

INFORMAÇÕES DE USO

Coordenadas: Lat: -13.33 Long: -48.0

Localização no mapa: SA23 V O 012

IMPLEMENTAÇÃO

Coordenação de Estatísticas Geográficas - CEG

Unidade Executora: Instituto Brasileiro de Geografia e Estatística - IBGE

Observação: Centro de Documentação e Disseminação de Informação - CDDI

MINISTÉRIO DA ECONOMIA

INSTITUTO BRASILEIRO DE GEOGRAFIA E ESTATÍSTICA

A DIRETORIA DE GEOGRÁFICA planeja e gerencia o conhecimento de terras e unidades estatísticas para o país.

Av. República do Chile, 100, Centro, Rio de Janeiro, RJ - CEP 20131-110

© IBGE - DIREITOS DE REPRODUÇÃO RESERVADOS