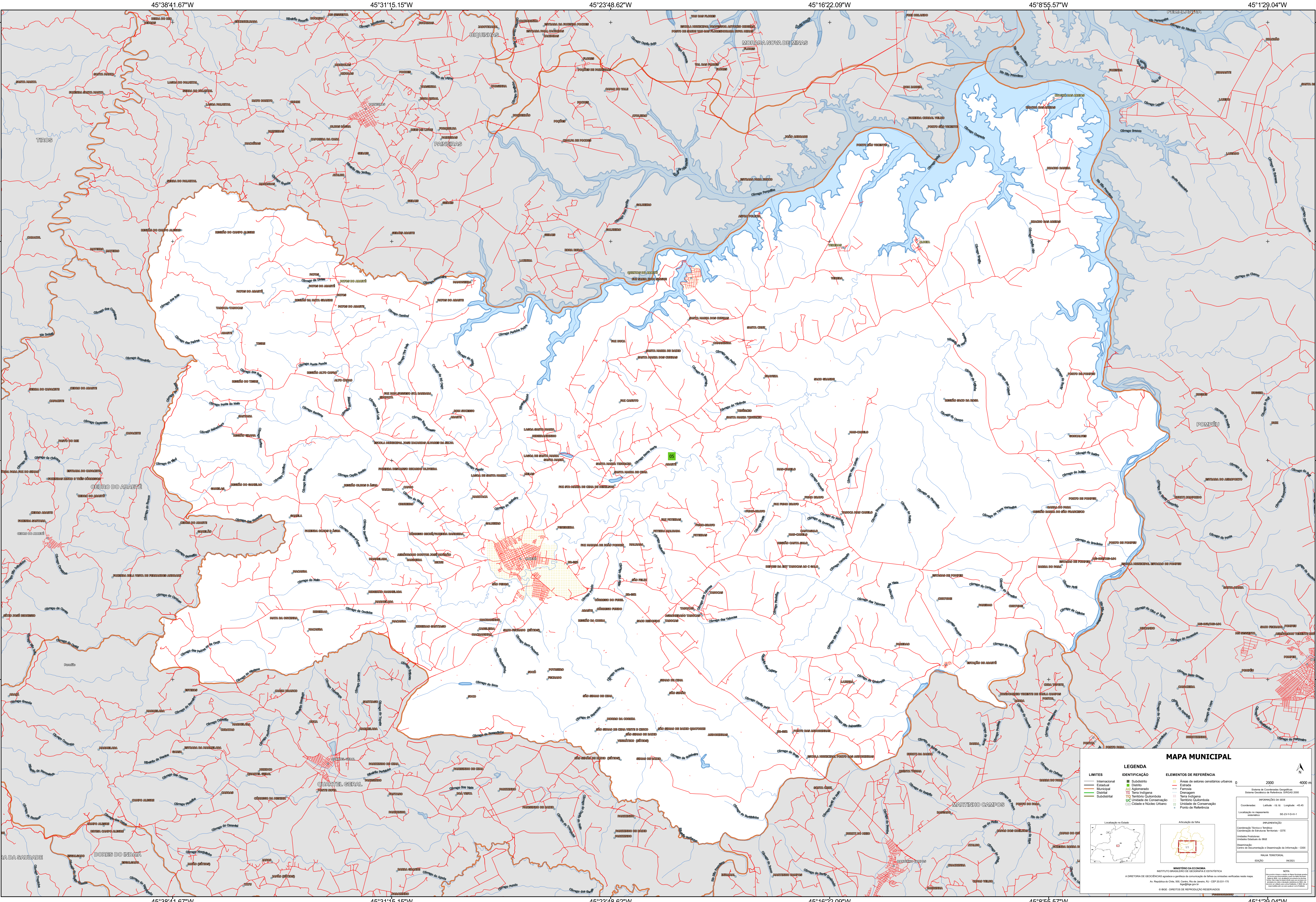


45°38'41.67"W 45°31'15.15"W 45°23'48.62"W 45°16'22.09"W 45°8'55.57"W 45°1'29.04"W



18°51'12.00"S
18°58'38.52"S
19°05'05.05"S
19°13'31.57"S

18°51'12.00"S
18°58'38.52"S
19°05'05.05"S
19°13'31.57"S

45°38'41.67"W 45°31'15.15"W 45°23'48.62"W 45°16'22.09"W 45°8'55.57"W 45°1'29.04"W

MAPA MUNICIPAL

LEGENDA		ELEMENTOS DE REFERÊNCIA	
Limites Internacionais	Subdistrito	Áreas de setores constituintes urbanos	
Limites Municipais	Distrito	Estrada	
Limites Distritais	Aglomeração	Ferrovia	<p>Sistema de Coordenadas Geográficas Sistema Geocêntrico de Referência (SIRGAS 2000)</p>
Limites Subdistritais	Terra Indígena	Drenagem	<p>Projeção da Seta</p>
	Território Quilombola	Canal	<p>Coordenadas: Lat: -19.10 Long: -48.45</p>
	Unidade de Conservação	Canal e Nucleo Urbano	<p>Localização no município: SE-23-V-011-1</p>
			<p>INFORMAÇÃO</p>
			<p>Coordenação Técnica e Técnica: Coordenação de Estatísticas Territoriais - CETE</p>
			<p>Unidade Produtora: Instituto Brasileiro de Geografia e Estatística - IBGE</p>
			<p>Observação: Centro de Documentação e Disseminação de Informação - CDDI</p>
			<p>MULTA TERRESTRE: 000001</p>
			<p>EDICÃO: 000001</p>

MINISTÉRIO DA ECONOMIA
INSTITUTO BRASILEIRO DE GEOGRAFIA E ESTATÍSTICA
A DIRETORIA DE GEODÉSIA, APLICAÇÃO E GESTÃO DE INFORMAÇÃO DE TERRENAS, UNIDADES ESTATÍSTICAS E REDES
Av. República e Chile, 505, Centro, Rio de Janeiro, RJ - CEP 20033-110
Telefone: 51 3300-1100
© IBGE - DIREITOS DE REPRODUÇÃO RESERVADOS