

44°47'19.70"W

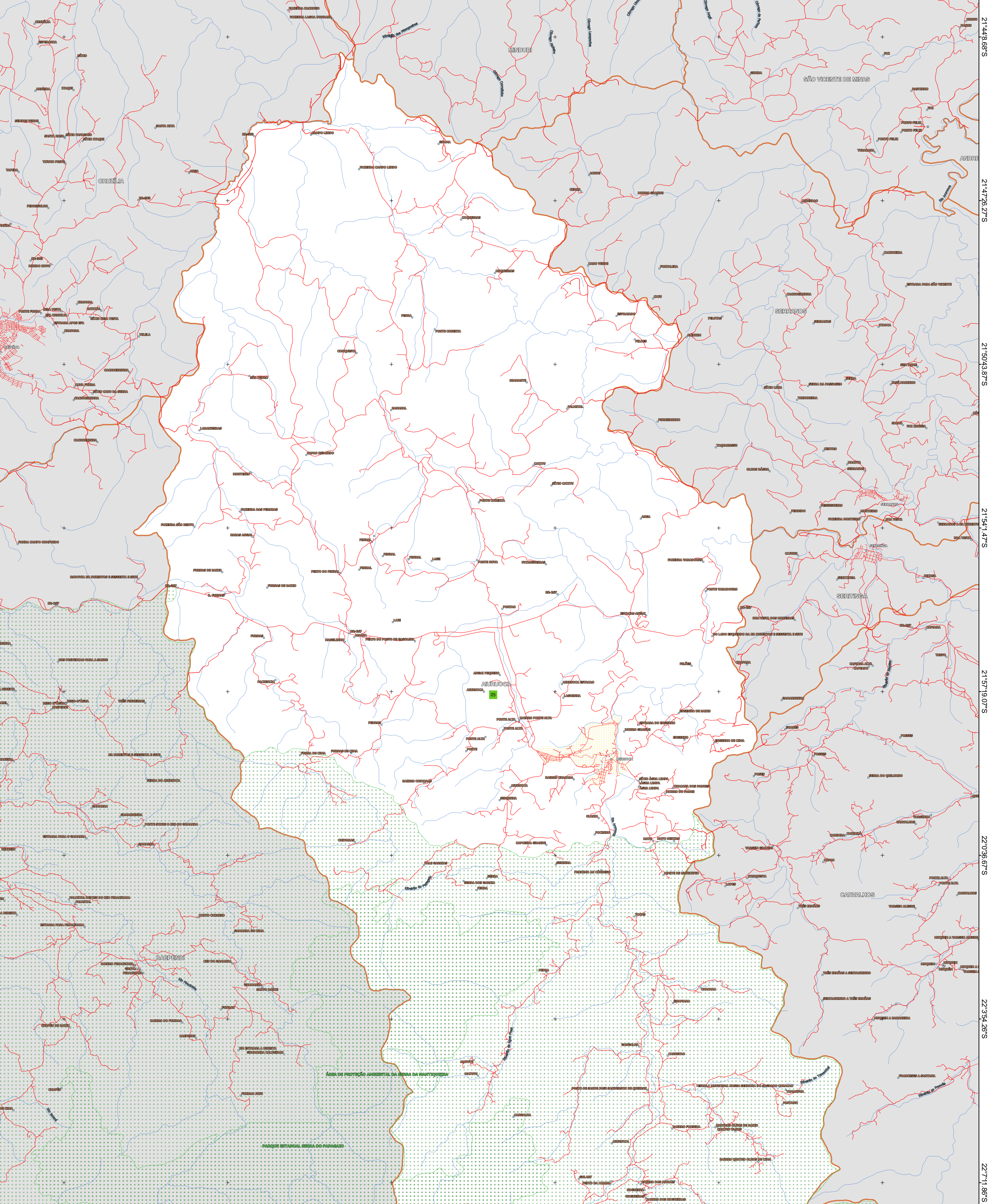
44°44'2.10"W

44°40'44.50"W

44°37'26.91"W

44°34'9.31"W

44°30'51.71"W



21°44'39.68"S
21°47'26.27"S
21°50'43.67"S
21°54'1.47"S
21°57'19.07"S
22°0'36.67"S
22°3'54.26"S
22°7'11.86"S
22°10'29.46"S

21°44'39.68"S
21°47'26.27"S
21°50'43.67"S
21°54'1.47"S
21°57'19.07"S
22°0'36.67"S
22°3'54.26"S
22°7'11.86"S
22°10'29.46"S

44°47'19.70"W

44°44'2.10"W

44°40'44.50"W

44°37'26.91"W

44°34'9.31"W

44°30'51.71"W

MAPA MUNICIPAL

LIMITES <ul style="list-style-type: none">IntermunicipalLocalMunicipalQuilataSubmunicipal	LEGENDA IDENTIFICAÇÃO <ul style="list-style-type: none">SubsídioQuilataAgromercioTerra IndígenaTerritório QuilombolaUnidade de ConservaçãoCidade e Nucleo Urbano	ELEMENTOS DE REFERÊNCIA <ul style="list-style-type: none">Áreas de setores censitários urbanosEstradaFerroviaDrenagemTerra IndígenaTerritório QuilombolaUnidade de ConservaçãoPonto de Referência	 Sistema de Coordenadas Geográficas Sistema Geodésico de Referência: SBR2007 Projecção: UTM Fuso Horário: 21.00° Longitude: -48.61 Datum: SIRGAS 2000 Localização no referencial geodésico: S21-23-K-014
--	---	---	--

IMPRESSÃO Coordenação Técnica e Gerência: Coordenação de Estatística Territorial - CETE Unidade Responsável: Unidade Estatística do IBGE Determinação: Centro de Documentação e Disseminação de Informação - CDDI	PAIXÃO TERRITORIAL EDICAO: 04/2023
---	--

NOTA: Este mapa foi produzido a partir de dados geográficos e estatísticos coletados em campo e processados no sistema de informação geográfica do IBGE. Os limites municipais e demais elementos cartográficos representam a situação real no momento da coleta dos dados.

IBGE - DIREITOS DE REPRODUÇÃO RESERVADOS

