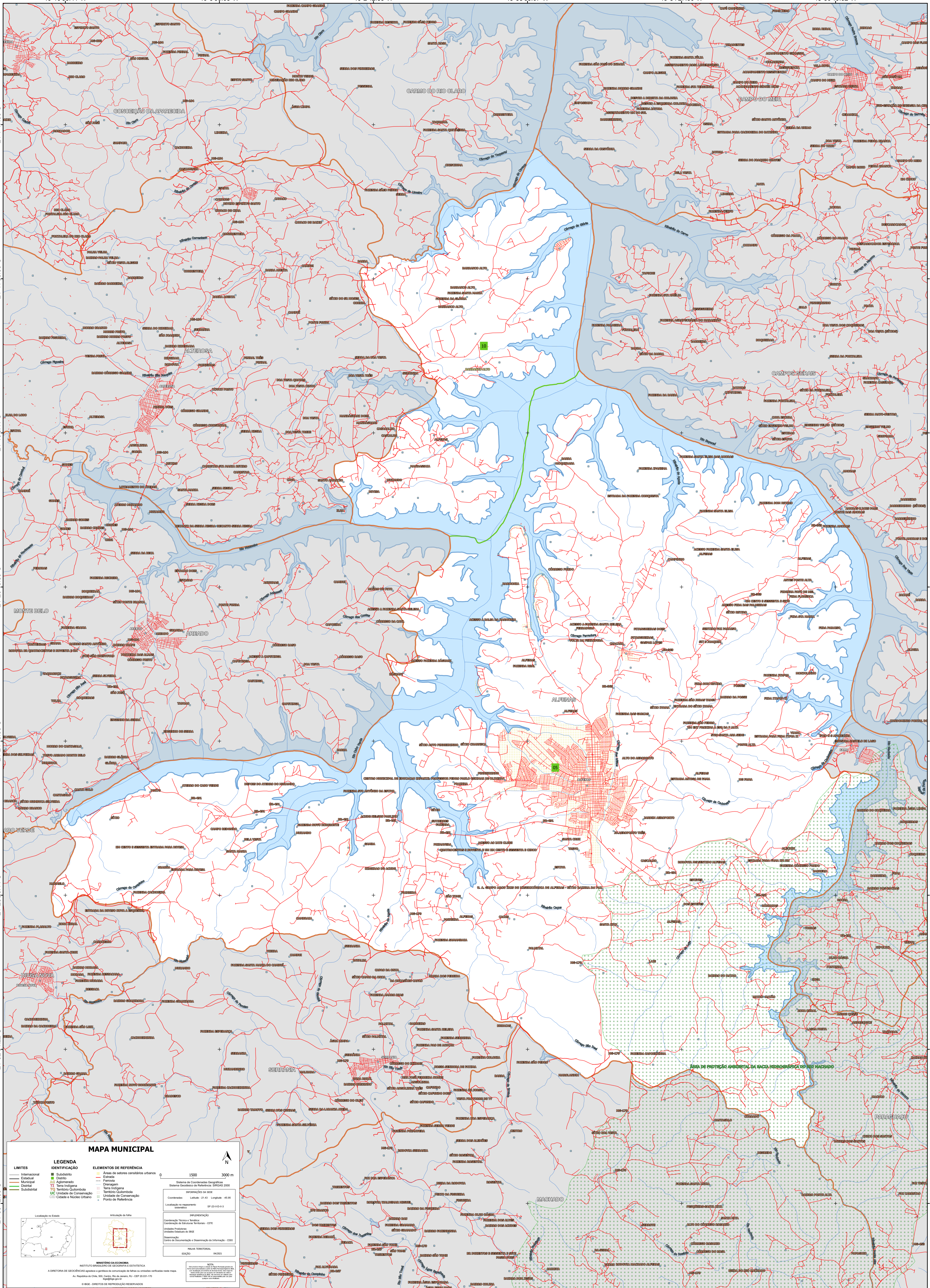


46°10'58.41"W 46°6'50.63"W 46°2'42.85"W 45°58'35.07"W 45°54'27.30"W 45°50'19.52"W

21°17'47.56"S
21°11'55.33"S
21°16'3.11"S
21°20'10.89"S
21°24'18.66"S
21°28'26.44"S
21°32'34.22"S
21°36'42.00"S

21°747.56"S
21°1155.33"S
21°63.11"S
21°2010.89"S
21°2418.66"S
21°2826.44"S
21°3234.22"S
21°3642.00"S



MAPA MUNICIPAL

LIMITES	LEGENDA IDENTIFICAÇÃO	ELEMENTOS DE REFERÊNCIA
— Internacional — Estadual — Municipal — Distrital — Subdistrital	■ Subdistrito ■ Distrito ■ Aglomeração ■ Terra Indígena ■ Território Quilombola ■ UC Unidade de Conservação ■ Cidades e Nucleos Urbanos	■ Área de setores censitários urbanos — Estrada — Ferrovia — Estrada de Ferro — Terra Indígena — Território Quilombola — Unidade de Conservação — Ponto de Referência
0 1500 3000 m		
Sistema de Coordenadas Geográficas Sistema Geodésico de Referência SIBRAS 2000 projeção de UTM		
Coordenadas: Latitud: -21.43; Longitud: -45.96		
Localidade no referencial Estadual: SP 23-10-0-9		
PREPREDIÇÃO		
Coordenação Técnica e Técnica		
Comissão de Estatística Territorial - CETE		
Unidade Estatística do IBGE		
Dimensão:		
Unidade de Dimensão e Dimensão de Informação: 0000		
MUNICÍPIO: ALFENAS		
EDICÃO: 10/2021		
NOTA:		
Este mapa foi elaborado a partir dos dados do IBGE e pode conter erros de digitação ou de transcrição. O IBGE não se responsabiliza por danos ou prejuízos decorrentes do uso deste mapa.		
A República do Brasil, 500, Centro, Rio de Janeiro, RJ - CEP 201-10-10		
© IBGE - DIREITO DE REPRODUÇÃO RESERVADOS		

46°10'58.41"W 46°6'50.63"W 46°2'42.85"W 45°58'35.07"W 45°54'27.30"W 45°50'19.52"W