

42°6'30.74"W

42°3'59.45"W

42°1'28.16"W

41°58'56.87"W

41°56'25.58"W

41°53'54.30"W

18°57'10.96"S

18°59'42.25"S

19°2'13.54"S

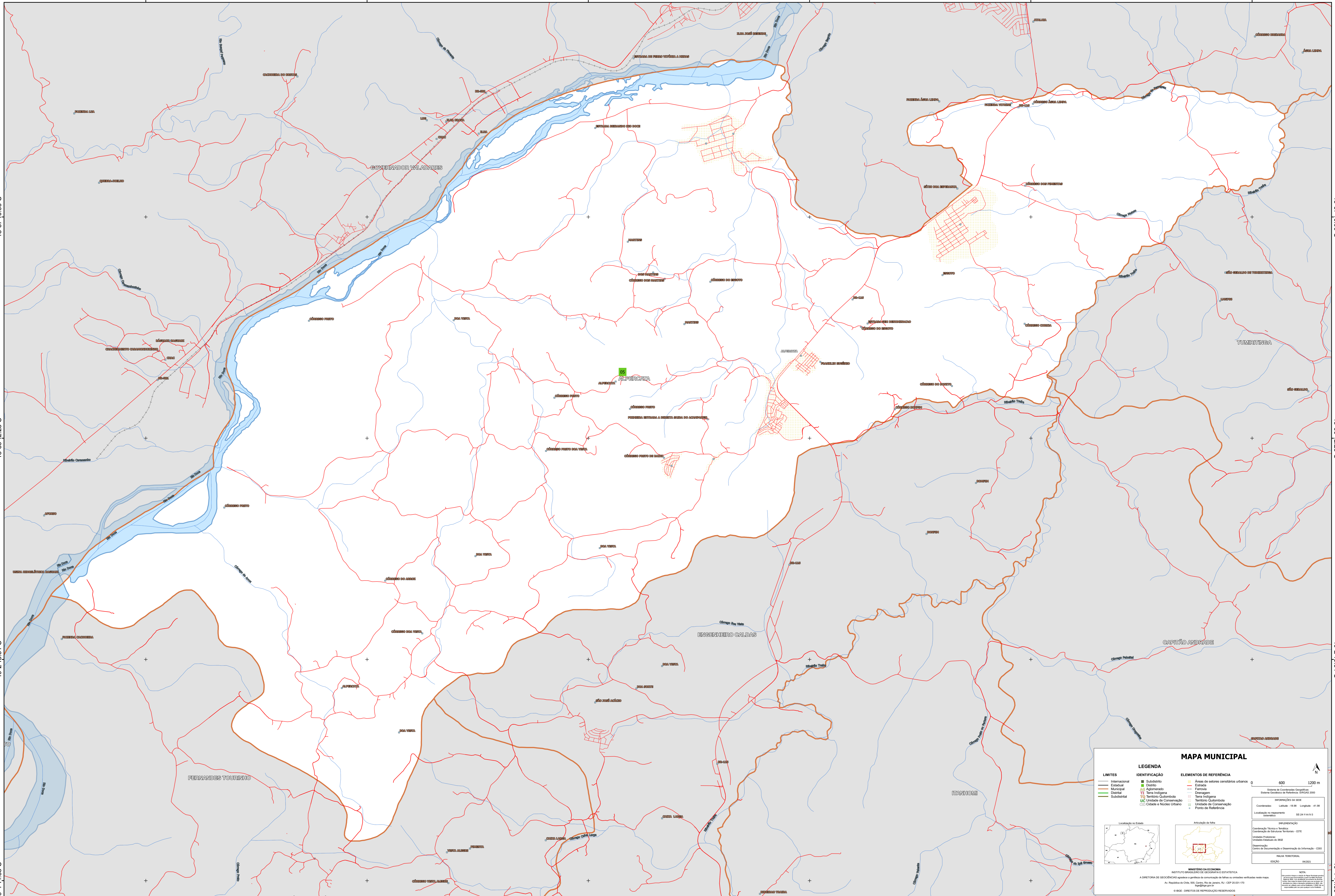
19°44.83"S

18°57'10.96"S

18°59'42.25"S

19°2'13.54"S

19°44.83"S



MAPA MUNICIPAL

LIMITES	IDENTIFICAÇÃO	ELEMENTOS DE REFERÊNCIA
Internacional	Subdistrito	Áreas de setores censitários urbanos
Estadual	Distrito	Entrada
Municipal	Aglomerado	Ferrovias
Distrital	Terra Indígena	Drenagem
Sobdistrital	Território Quilombola	Terra Indígena
	Unidade de Conservação	Território Quilombola
	Cidade e Núcleo Urbano	Unidade de Conservação
		Ponto de Referência

LEGENDA

LIMITES

- Internacional
- Estadual
- Municipal
- Distrital
- Sobdistrital

IDENTIFICAÇÃO

- Subdistrito
- Distrito
- Aglomerado
- Terra Indígena
- Território Quilombola
- Unidade de Conservação
- Cidade e Núcleo Urbano

ELEMENTOS DE REFERÊNCIA

- Áreas de setores censitários urbanos
- Entrada
- Ferrovias
- Drenagem
- Terra Indígena
- Território Quilombola
- Unidade de Conservação
- Ponto de Referência

MINISTÉRIO DA ECONOMIA
INSTITUTO BRASILEIRO DE GEOGRAFIA E ESTATÍSTICA
A DIRETORIA DE GEOGRAFIA apóia e gerencia a elaboração de mapas em unidades verificadas neste mapa.
Av. República do Chile, 900, Curitiba, Rio de Janeiro, RJ - CEP 20.031-110
IBGE - DIRETORIO DE REPRODUÇÃO DE RESERVADOS

NOTA:
Este mapa foi elaborado a partir de dados fornecidos pelo IBGE e pode conter erros de digitação ou de interpretação. O IBGE não se responsabiliza por danos ou prejuízos decorrentes do uso deste mapa.

IMPRESSÃO
Coordenada Horizontal - UTM
Coordenada de Estatura Terrestre - COTE
Unidade Produtora
Unidade Gráfica do IBGE
Operação
Centro de Documentação e Disseminação de Informação - CDDI
REVISÃO TERRESTRE
EDICION

COORDENADAS
Localização no Estado
Articulação da rede

ESCALA
0 600 1200 m

SISTEMA DE COORDENADAS GEOGRÁFICAS
Sistema Geográfico de Referência - SIRGAS 2000
Datum: SIRGAS 2000
Localização no hemisfério: Sul
Semi-axe: SE da Y (A.U.)

PROJEÇÃO
Proj. UTM
Fuso Horário: -04
Comprimento da Escala: 600000 m