

46°18'8.17"W

46°14'34.46"W

46°11'0.76"W

46°7'27.06"W

46°3'53.36"W

46°0'19.65"W

21°7'58.19"S

21°11'31.89"S

21°15'5.59"S

21°19'39.30"S

21°7'58.19"S

21°11'31.89"S

21°15'5.59"S

21°19'39.30"S

46°18'8.17"W

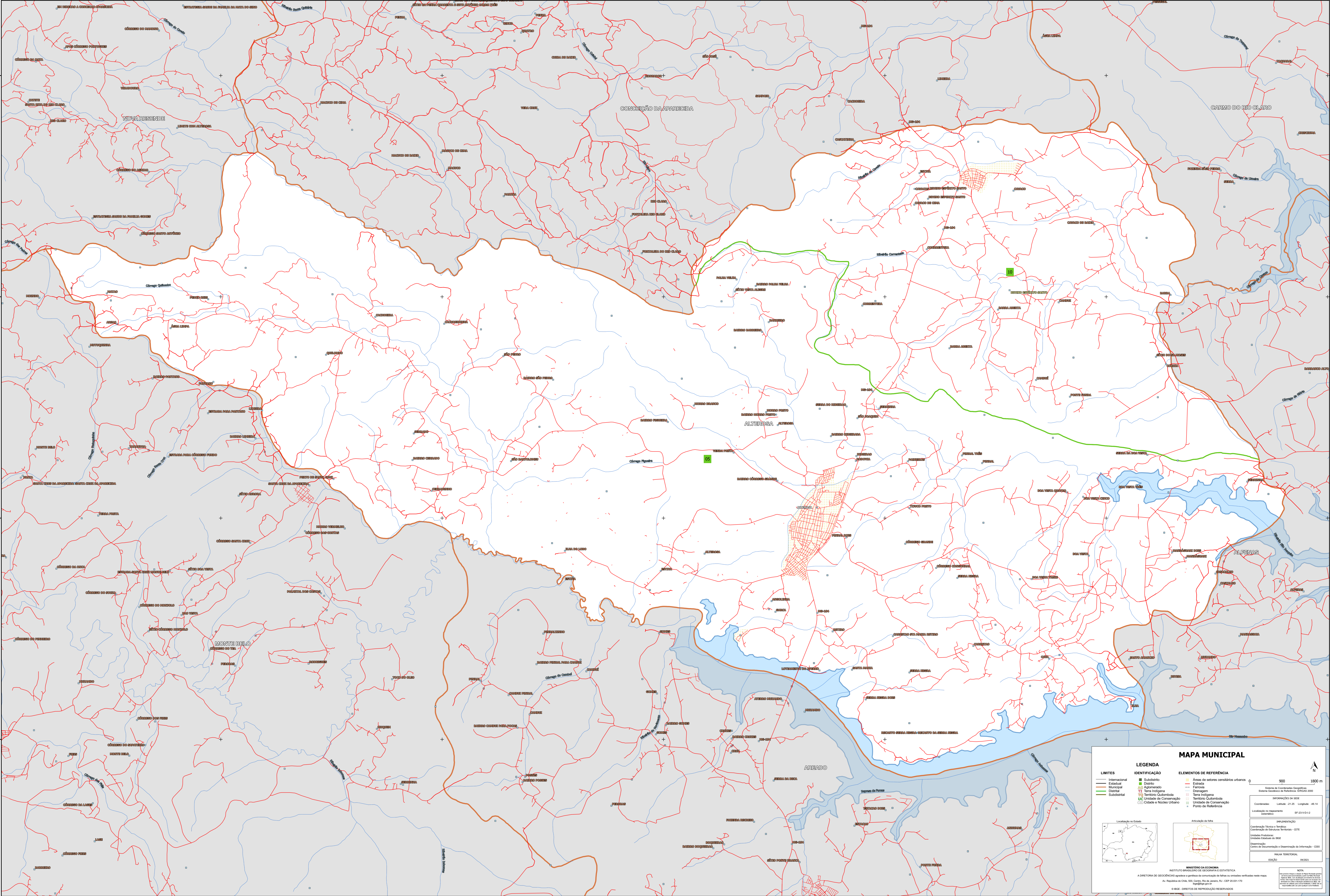
46°14'34.46"W

46°11'0.76"W

46°7'27.06"W

46°3'53.36"W

46°0'19.65"W



MAPA MUNICIPAL

LEGENDA		ELEMENTOS DE REFERÊNCIA	
— Internacional	■ Subdistrito	■ Áreas de setores censitários urbanos	0 900 1800 m
— Estadual	■ Distrito	— Estrada	
— Municipal	■ Adm. Municipal	— Ferrovia	
— Quilômetro	■ Terra Indígena	— Drenagem	
— Subdistrito	■ Território Quilombola	— Terra Indígena	
	■ UIC Unidade de Conservação	■ Território Quilombola	
	■ Cidade e Núcleo Urbano	■ Unidade de Conservação	
		■ Ponto de Referência	

Localização no Estado

Articulação da rede

Coordenadas: Latitude: -21.25 Longitude: -46.14
Localização no hemisfério: sul
Sistema: SR-23 W-D-2

IMPLEMENTAÇÃO
Coordenação Técnica: IBGE
Coordenação de Estudos Territoriais - CETE
Unidade Produtora: Instituto Brasileiro de Geografia e Estatística - IBGE
Coordenação: Centro de Documentação e Disseminação de Informação - CDDI

MINISTÉRIO DA ECONOMIA
SECRETARIA DE POLÍTICA DE ECONOMIA E FINANÇAS
A DIRETORIA DE GEOGRAFIA responde a perguntas de interpretação de mapas ou orientações verificadas neste mapa.
Av. República do Chile, 505, Centro, Rio de Janeiro, RJ - CEP 20.033-110
Telefone: 51
© IBGE - DIREITOS DE REPRODUÇÃO RESERVADOS

NOTA:
Este mapa não deve ser usado para fins legais sem a aprovação prévia do IBGE. O IBGE não se responsabiliza por danos ou prejuízos decorrentes do uso indevido deste mapa.