

43°19'44.78"W      43°15'1.69"W      43°10'18.60"W      43°5'35.50"W      43°0'52.41"W      42°56'9.31"W

19°58'25.87"S

20°3'9.97"S

20°7'52.06"S

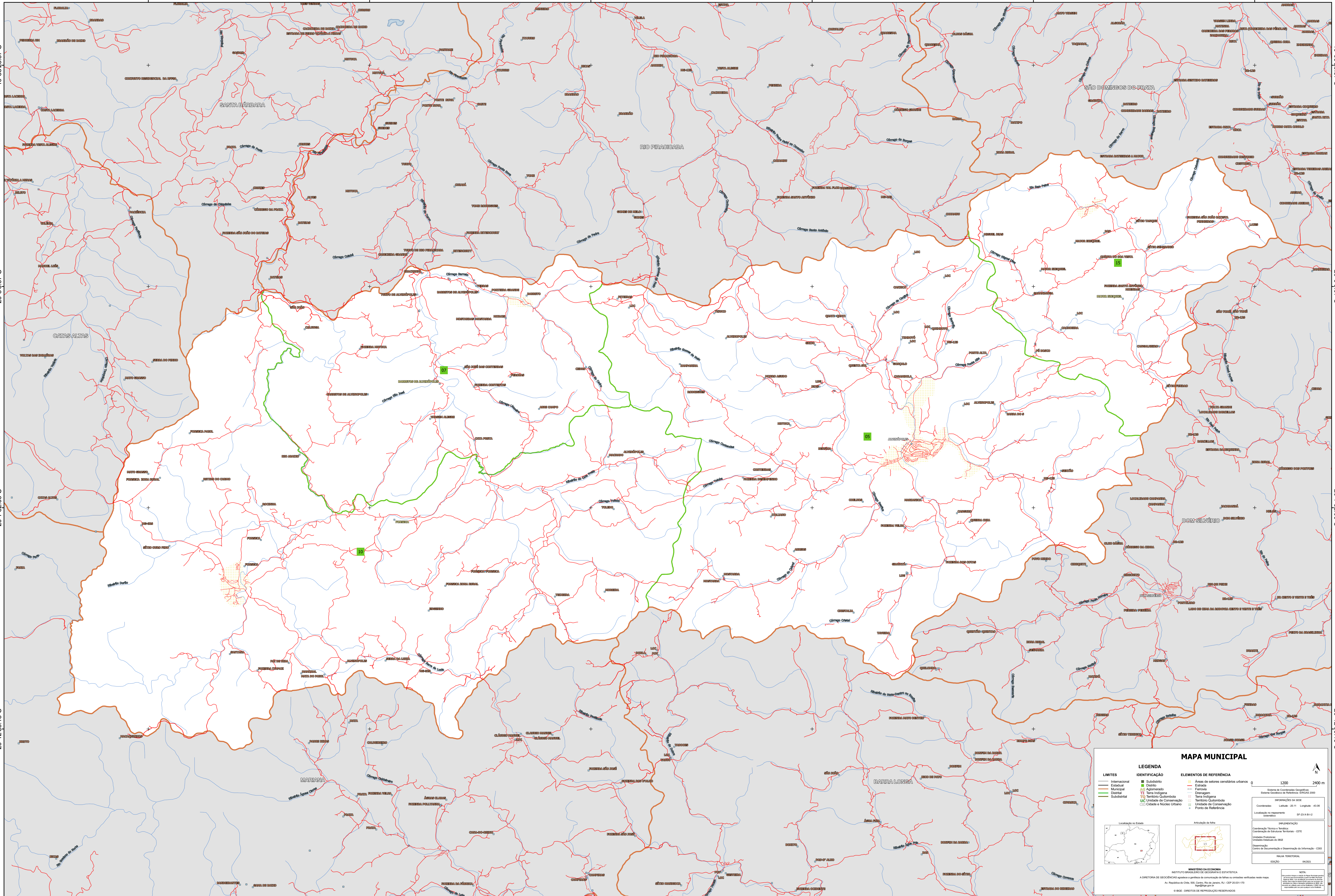
20°12'35.15"S

19°58'25.87"S

20°3'9.97"S

20°7'52.06"S

20°12'35.15"S



### MAPA MUNICIPAL

LEGENDA		ELEMENTOS DE REFERÊNCIA	
Limites Internacionais	Subdistrito	Áreas de setores censitários urbanos	2400 m
Limites Estaduais	Distrito	Estrada	1200
Limites Municipais	Distrito Adquirido	Ferrovia	Localização no Estado
Distritos	Terra Indígena	Drenagem	Localização no Brasil
Subdistritos	Território Quilombola	Território Quilombola	Localização em Minas Gerais
	Unidade de Conservação	Unidade de Conservação	Localização em Alvinópolis
	Cidade e Núcleo Urbano	Ponto de Referência	

**MINISTÉRIO DA ECONOMIA**  
INSTITUTO BRASILEIRO DE GEOGRAFIA E ESTATÍSTICA  
A DIRETORIA DE GEODÉSIA, AGUADA E GESTÃO DE INFORMAÇÕES DE TERRENO SUZANA VERGUEIRO NUNES  
Av. República do Chile, 100, Centro, Rio de Janeiro, RJ - CEP 20031-170  
Telefone: 51 21 2500-0000  
© IBGE - DIREITOS DE REPRODUÇÃO RESERVADOS

43°19'44.78"W      43°15'1.69"W      43°10'18.60"W      43°5'35.50"W      43°0'52.41"W      42°56'9.31"W