

42°13'59"W

42°6'5.40"W

41°59'3.21"W

41°52'1.02"W

41°44'58.84"W

41°37'56.65"W

42°13'59"W

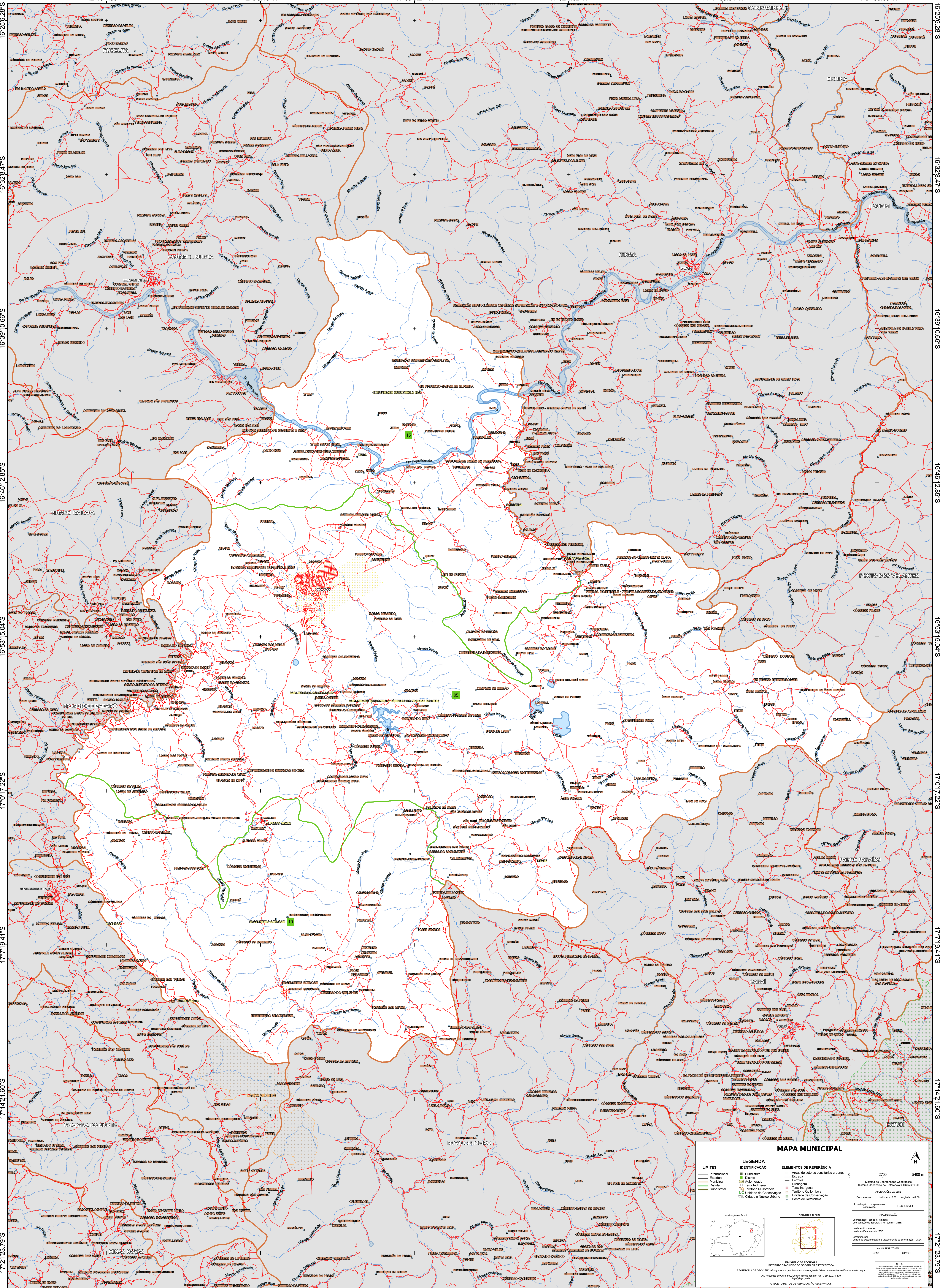
42°6'5.40"W

41°59'3.21"W

41°52'1.02"W

41°44'58.84"W

41°37'56.65"W



MAPA MUNICIPAL

LIMITES	IDENTIFICAÇÃO	ÁREAS DE REFERÊNCIA
— Internacional	■ Subdistrito	■ Área de setores censitários urbanos
— Estadual	■ Distrito	■ Estação
— Municipal	■ Aglomerado	■ Ferrovia
— Submunicipal	■ Córrego	■ Estrada
	■ Território Quilombola	■ Terra Indígena
	■ Unidade de Conservação	■ Território Quilombola
	■ Canteiro e Nucleo Urbano	■ Unidade de Conservação
		■ Ponto de Referência

0 2700 5400 m

Localização no Estado:

Atuação da folha:

MINISTÉRIO DA ECONOMIA
INSTITUTO BRASILEIRO DE GEOGRAFIA E ESTATÍSTICA
A CIBERTELA DE GEOGRAFIA aplica a permissão de cópia de imagens de todos os arquivos sob esta licença.
Av. República de Chile, 60, Cx. Postal, s/n, Jooz, RJ, CEP 20.031-170
Rio de Janeiro, RJ
© IBGE. DIREITOS DE REPRODUÇÃO RESERVADOS