

45°15'32.59"W

45°13'39.75"W

45°11'46.92"W

45°9'54.08"W

45°8'1.25"W

45°6'8.42"W

19°46'38.38"S

19°48'31.22"S

19°50'24.05"S

19°52'16.88"S

19°54'9.72"S

19°56'2.55"S

19°57'55.39"S

19°59'48.22"S

19°46'38.38"S

19°48'31.22"S

19°50'24.05"S

19°52'16.88"S

19°54'9.72"S

19°56'2.55"S

19°57'55.39"S

19°59'48.22"S

45°15'32.59"W

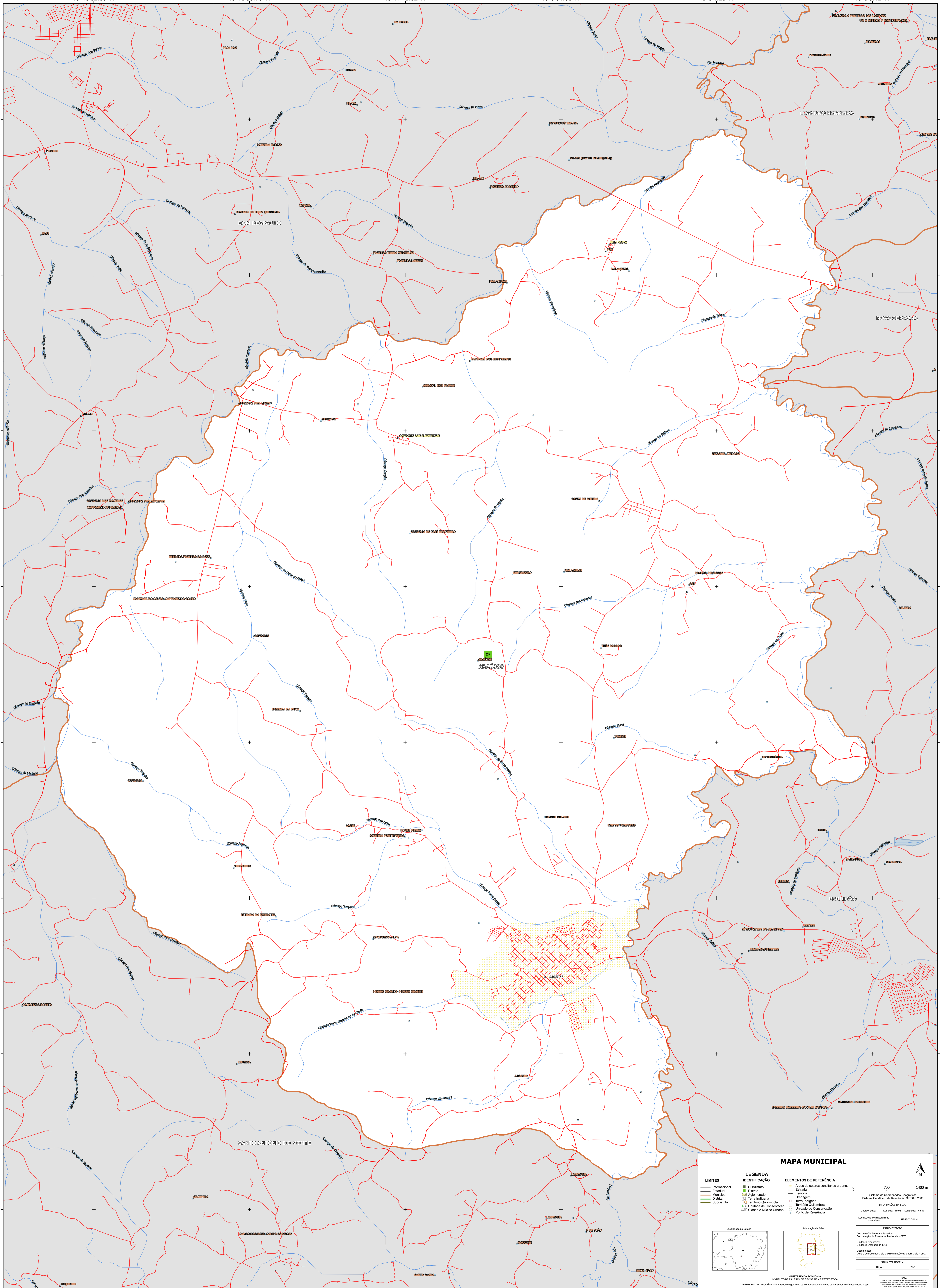
45°13'39.75"W

45°11'46.92"W

45°9'54.08"W

45°8'1.25"W

45°6'8.42"W



MAPA MUNICIPAL

LEGENDA	
LIMITES	IDENTIFICAÇÃO
— Internacional	■ Subdistrito
— Estadual	■ Distrito
— Municipal	■ Aglomerado
— Distrital	■ Terra Indígena
— Subdistrital	■ Território Quilombola
	■ UC Unidade de Conservação
	■ Casarão e Núcleo Urbano
	■ Pontos de Referência

ELEMENTOS DE REFERÊNCIA

- Áreas de setores censitários urbanos
- Estrada
- Ferrovia
- Drenagem
- Terra Indígena
- Território Quilombola
- Unidade de Conservação
- Casarão e Núcleo Urbano
- Pontos de Referência

0 700 1400 m

Sistema de Coordenadas Geográficas
Sistema Geodésico de Referência: SIBRACIS 2000
Datum: SIBRACIS 2000
Coordenadas: Lat/Lon: -19.95 Longitude: -45.17
Localização no repartimento estatístico: 36.23 x 0.4

IMPLEMENTAÇÃO

Coordenação Técnica e Terceira Edição: Coordenação de Estatísticas Territoriais - CEST
Unidade Executora: Unidades Estatísticas do IBGE
Elaboração: Centro de Inovação e Disseminação de Informação - CIDI
Mapa Territorial
Edição: 06/2023

MINISTÉRIO DA ECONOMIA
INSTITUTO BRASILEIRO DE GEOGRAFIA E ESTATÍSTICA
A DIRETORIA DE GEOLOGIA, GEOPORTAL E ESTATÍSTICA
Av. República do Chile, 50, Centro, Rio de Janeiro, RJ - CEP 20031-170
Telefone: 51
© IBGE. DIREITOS DE REPRODUÇÃO RESERVADOS