

45°37'56.73"W

45°34'49.62"W

45°31'42.52"W

45°28'35.42"W

45°25'28.31"W

45°22'21.21"W

20°34'1.89"S

20°6'48.99"S

20°9'56.09"S

20°13'3.20"S

20°16'10.30"S

20°19'17.40"S

20°22'24.51"S

20°25'31.61"S

20°34'1.89"S

20°6'48.99"S

20°9'56.09"S

20°13'3.20"S

20°16'10.30"S

20°19'17.40"S

20°22'24.51"S

20°25'31.61"S

45°37'56.73"W

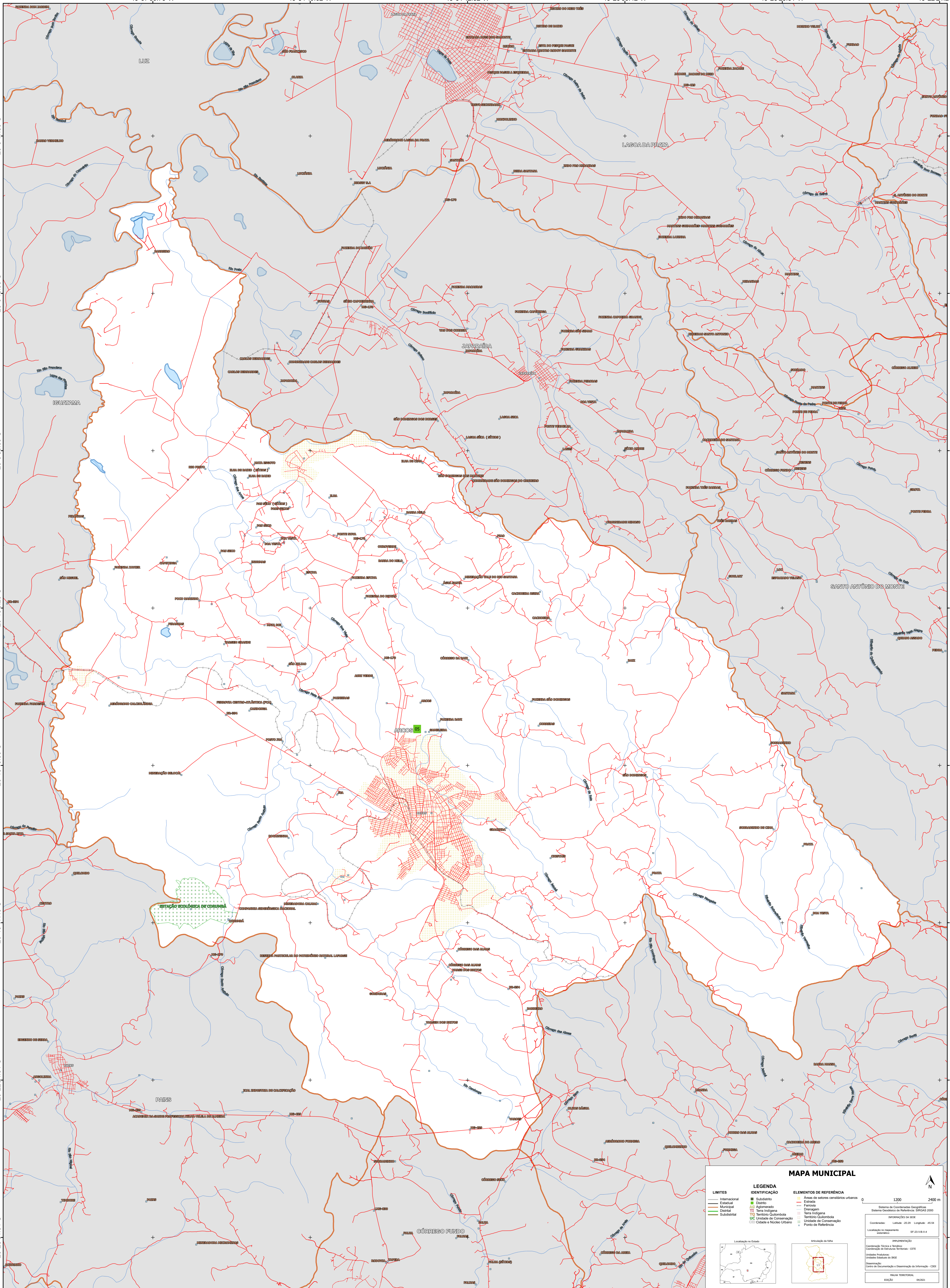
45°34'49.62"W

45°31'42.52"W

45°28'35.42"W

45°25'28.31"W

45°22'21.21"W



### MAPA MUNICIPAL

LEGENDA	
<b>LIMITES</b>	<b>IDENTIFICAÇÃO</b>
— Internacional	■ Subdistrito
— Estadual	■ Distrito
— Municipal	■ Aglomerado
— Distrital	■ Terra Indígena
— Subdistrital	■ Território Quilombola
	■ Unidade de Conservação
	■ Cidades e Núcleos Urbanos
	■ Área de setores censitários urbanos
	■ Estação
	— Ferrovia
	— Estrada
	— Terra Indígena
	— Território Quilombola
	— Unidade de Conservação
	— Cidades e Núcleos Urbanos

**MINISTÉRIO DA ECONOMIA**  
INSTITUTO BRASILEIRO DE GEOGRAFIA E ESTATÍSTICA  
A DIRETORIA DE GEODÉSIA apóia e garante a atualização de todos os dados geográficos deste mapa.  
Av. República do Chile, 600, Centro, Rio de Janeiro, RJ - CEP 20531-170  
Telefone: (21) 2502-2000  
© IBGE - DIREITOS DE REPRODUÇÃO RESERVADOS

**IMPLEMENTAÇÃO**  
Coordenação de Edições Territoriais - CETE  
Instituto Brasileiro de Geografia e Estatística - IBGE  
Coordenação de Cartografia e Diagramação de Informação - CCI  
MAPA TERRITORIAL  
EDICAO 06/2011

Localização no Estado:

Atuação da rede:

0 1200 2400 m

Sistema de Coordenadas Geográficas  
Sistema Geodésico de Referência: SIRGAS 2000  
Instituto Brasileiro de Geografia e Estatística - IBGE  
Coordenadas: Lat: -20.29 Longitude: -45.54  
Localização no referencial  
SIRGAS 2000: SF 25 9 8 4 4