

46°14'14.76"W

46°11'5.39"W

46°7'56.02"W

46°4'46.65"W

46°1'37.28"W

45°58'27.91"W

21°15'4.80"S

21°18'14.17"S

21°21'23.54"S

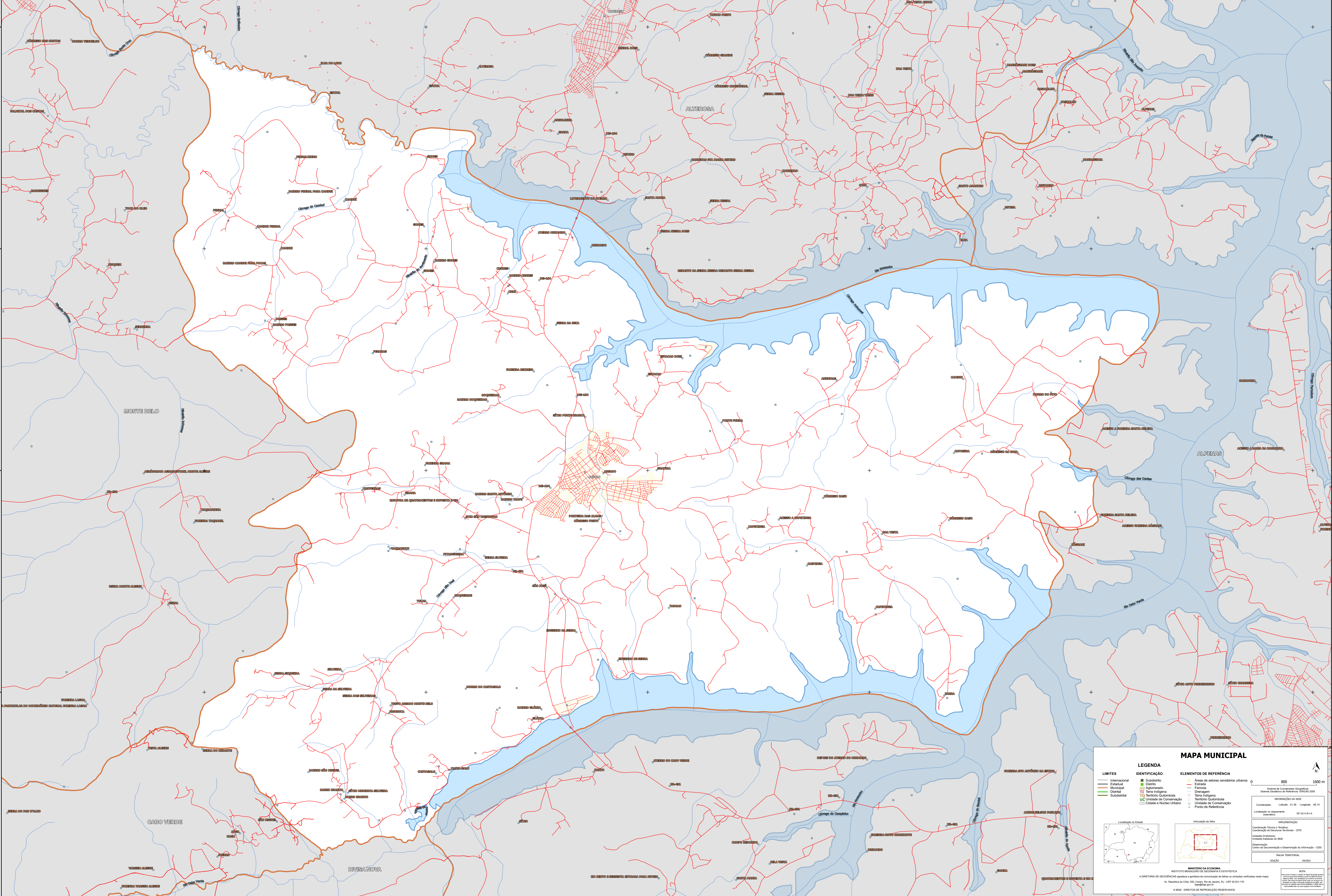
21°24'32.91"S

21°15'4.80"S

21°18'14.17"S

21°21'23.54"S

21°24'32.91"S



### MAPA MUNICIPAL

LEGENDA	
<b>LIMITES</b>	<b>IDENTIFICAÇÃO</b>
— Internacional	■ Subdistrito
— Estadual	■ Distrito
— Municipal	■ Aterro
— Quilombola	■ Terra Indígena
— Subdistrital	■ Território Quilombola
— Cidades e Núcleo Urbano	■ Território Quilombola
	■ Unidade de Conservação
	■ Ponto de Referência

**ELEMENTOS DE REFERÊNCIA**

- Áreas de setores censitários urbanos
- Estrada
- Ferrovias
- Drenagem
- Terra Indígena
- Território Quilombola
- Unidade de Conservação
- Ponto de Referência

**LEGENDA**

- Internacional
- Estadual
- Municipal
- Quilombola
- Subdistrital
- Cidades e Núcleo Urbano

**LEGENDA**

- Subdistrito
- Distrito
- Aterro
- Terra Indígena
- Território Quilombola
- Unidade de Conservação
- Ponto de Referência

**ELEMENTOS DE REFERÊNCIA**

- Áreas de setores censitários urbanos
- Estrada
- Ferrovias
- Drenagem
- Terra Indígena
- Território Quilombola
- Unidade de Conservação
- Ponto de Referência

800 1600 m

Sistema de Coordenadas Geográficas  
Sistema Geodésico Brasileiro - SIRGAS 2000

PROJEÇÃO DA SICOE

Coordenadas: Latitude: -21.30 Longitude: -46.15

Localização no mapa: 21°23'04.4"

IMPLANTAÇÃO

Coordenação Técnica: Ministério da Integração Nacional - CITE

Coordenação de Estruturas Territoriais - CETE

Unidade Produtora: Instituto Brasileiro de Geografia e Estatística - IBGE

Desenvolvimento: Centro de Documentação e Disseminação de Informação - CDDI

MAPA TERRITORIAL

EDICION: 06/2011

MINISTÉRIO DA ECONOMIA

INSTITUTO BRASILEIRO DE GEOGRAFIA E ESTATÍSTICA

A DIRETORIA DE GEOCENSIOS apóia a produção e atualização de mapas e imagens cartográficas.

Av. República do Chile, 100, Centro, Rio de Janeiro, RJ - CEP 20.033-110

Telefone: 51

© IBGE - DIREITOS DE REPRODUÇÃO RESERVADOS