

42°56'21.63"W

42°53'36.30"W

42°50'50.97"W

42°48'5.65"W

42°45'20.32"W

42°42'34.99"W

21°32'18.81"S

21°35'4.13"S

21°37'49.46"S

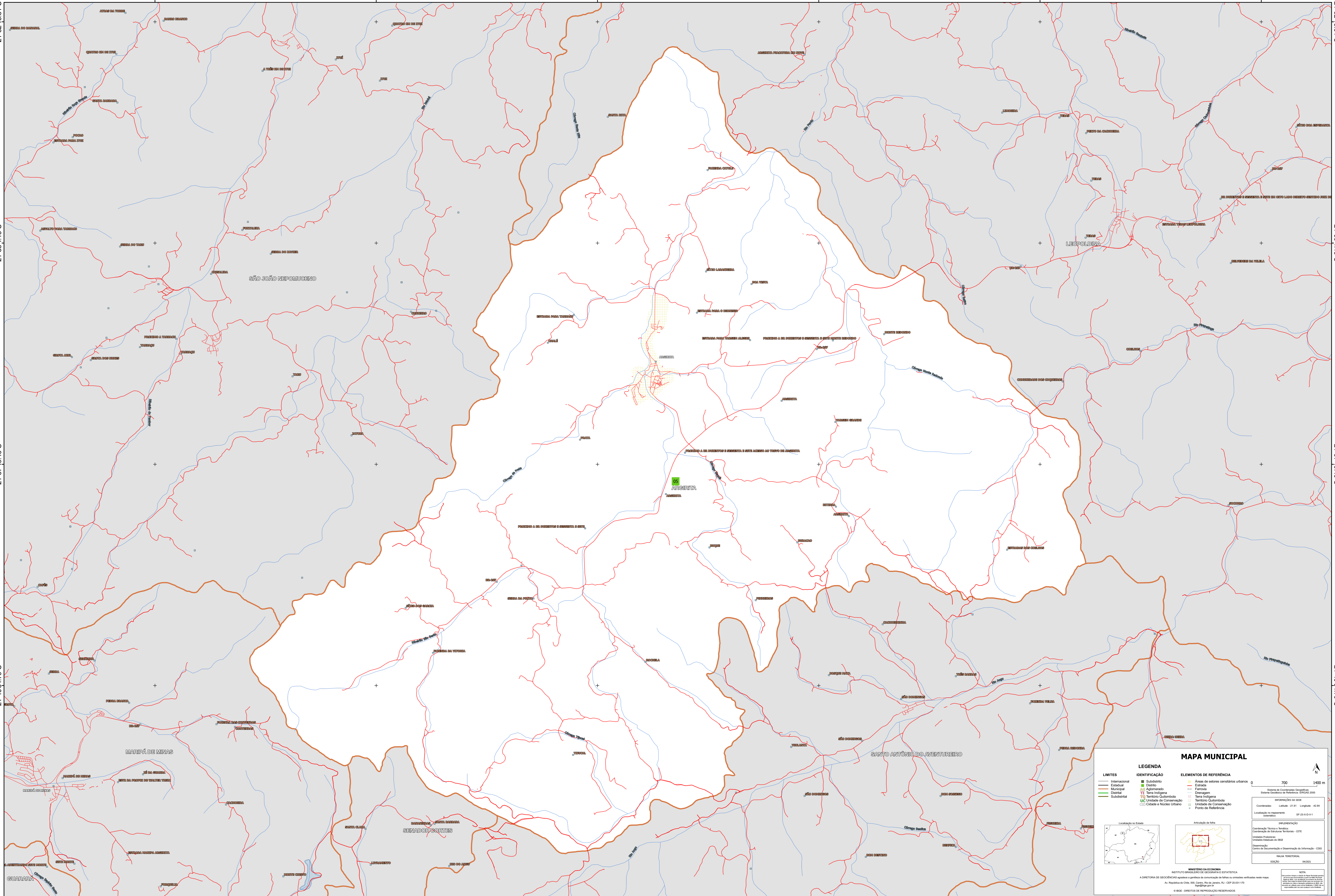
21°40'34.79"S

21°32'18.81"S

21°35'4.13"S

21°37'49.46"S

21°40'34.79"S



MAPA MUNICIPAL

LIMITES	IDENTIFICAÇÃO	ELEMENTOS DE REFERÊNCIA
Internacional	Subdistrito	Áreas de setores censitários urbanos
Estadual	Distrito	Estação
Municipal	Adjornamento	Ferrovia
Distrital	Terra Indígena	Drainagem
Subdistrital	Território Quilombola	Terra Indígena
	UIC Unidade de Conservação	Território Quilombola
	Cidade e Núcleo Urbano	Unidade de Conservação
		Ponto de Referência

LEGENDA

ELEMENTOS DE REFERÊNCIA

0 700 1400 m

Sistema de Coordenadas Geográficas
Sistema Geodésico de Referência: SIRGAS 2000

Coordenadas: Latitude: -21.61 Longitude: -42.84

Localização no mapa: SRTM 30 x 30 m

IMPLANTAÇÃO

Coordenação Técnica e Editorial: Coordenação de Estatística Territorial - CETE

Unidade Produtora: Instituto Brasileiro de Geografia e Estatística - IBGE

Coordenação: Centro de Documentação e Disseminação de Informação - CDDI

REVISÃO: 06/2022

EDIÇÃO: 06/2022

MINISTÉRIO DA ECONOMIA
INSTITUTO BRASILEIRO DE GEOGRAFIA E ESTATÍSTICA

A DIRETORIA DE GEOLOGIA, GEOPROSPECÇÃO E GEOTECNIA é responsável pela produção de mapas e cartografia de referência neste mapa.

Av. República do Chile, 100, Centro, Rio de Janeiro, RJ - CEP 20031-110

IBGE - DIREITOS DE REPRODUÇÃO RESERVADOS