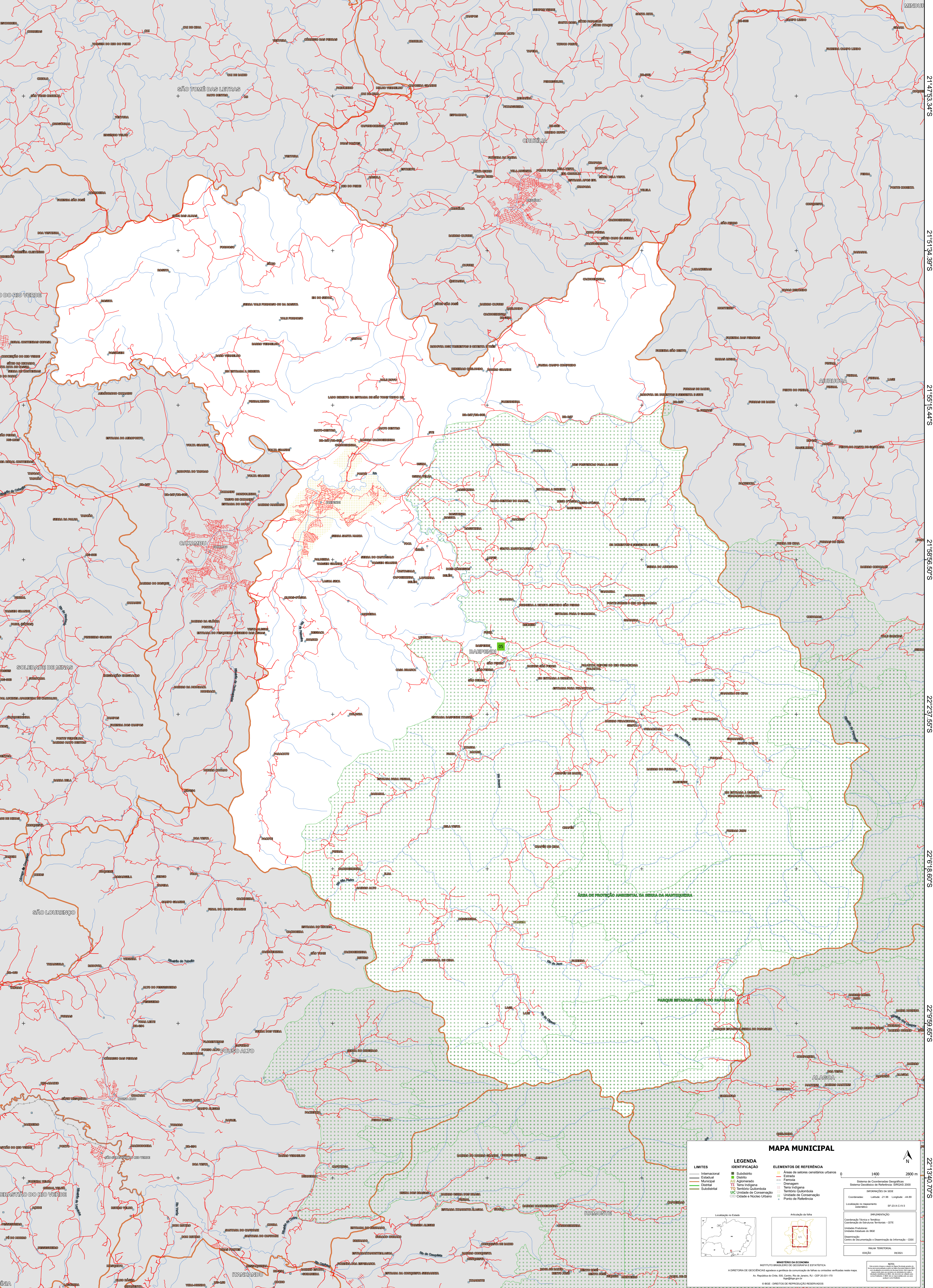


45°0'30.87"W 44°56'49.82"W 44°53'8.77"W 44°49'27.71"W 44°45'46.66"W 44°42'5.61"W



45°0'30.87"W 44°56'49.82"W 44°53'8.77"W 44°49'27.71"W 44°45'46.66"W 44°42'5.61"W

MAPA MUNICIPAL

LIMITES	LEGENDA	ELEMENTOS DE REFERÊNCIA
— Internacional — Estadual — Municipal — Distrital — Subdistrital	IDENTIFICAÇÃO ■ Subdistrito ■ Distrito ■ Aglomeração ■ Terra Indígena ■ Território Quilombola ■ Unidade de Conservação ■ Cidades e Nucleos Urbanos	■ Área de setores censitários urbanos ■ Estação ■ Ferrovia ■ Drenagem ■ Terra Indígena ■ Unidade de Conservação ■ Cidades e Nucleos Urbanos ■ Ponto de Referência

0 1400 2800 m

Sistema de Coordenadas Geográficas
Sistema Geodésico de Referência: SBRAS 2000
Projecção: UTM
Datum: SAD 69
Coordenadas: Latitude: 21.96 Longitude: -44.89
Localização no repertório
IBGE: SP.23.X.C.19.3

Coordenação Técnica e Terrestre:
Coordenação de Estruturas Territoriais - CETE
Instituto Brasileiro de Geografia e Estatística
Unidade Estadual de IBGE

Elaboração:
Centro de Documentação e Disseminação de Informação - CDDI

MAPEAMENTO TERRITORIAL
EDICAO: 06/2011

MINISTÉRIO DA ECONOMIA
INSTITUTO BRASILEIRO DE GEOGRAFIA E ESTATÍSTICA
A DIRETORIA DE GEOCENSIOS aplica a política de atualização de tabelas e unidades verificadas neste mapa.
Av. República do Chile, 500, Centro, Rio de Janeiro, RJ - CEP 20.031-170
Telefone: 51
© IBGE - DIREITOS DE REPRODUÇÃO RESERVADOS