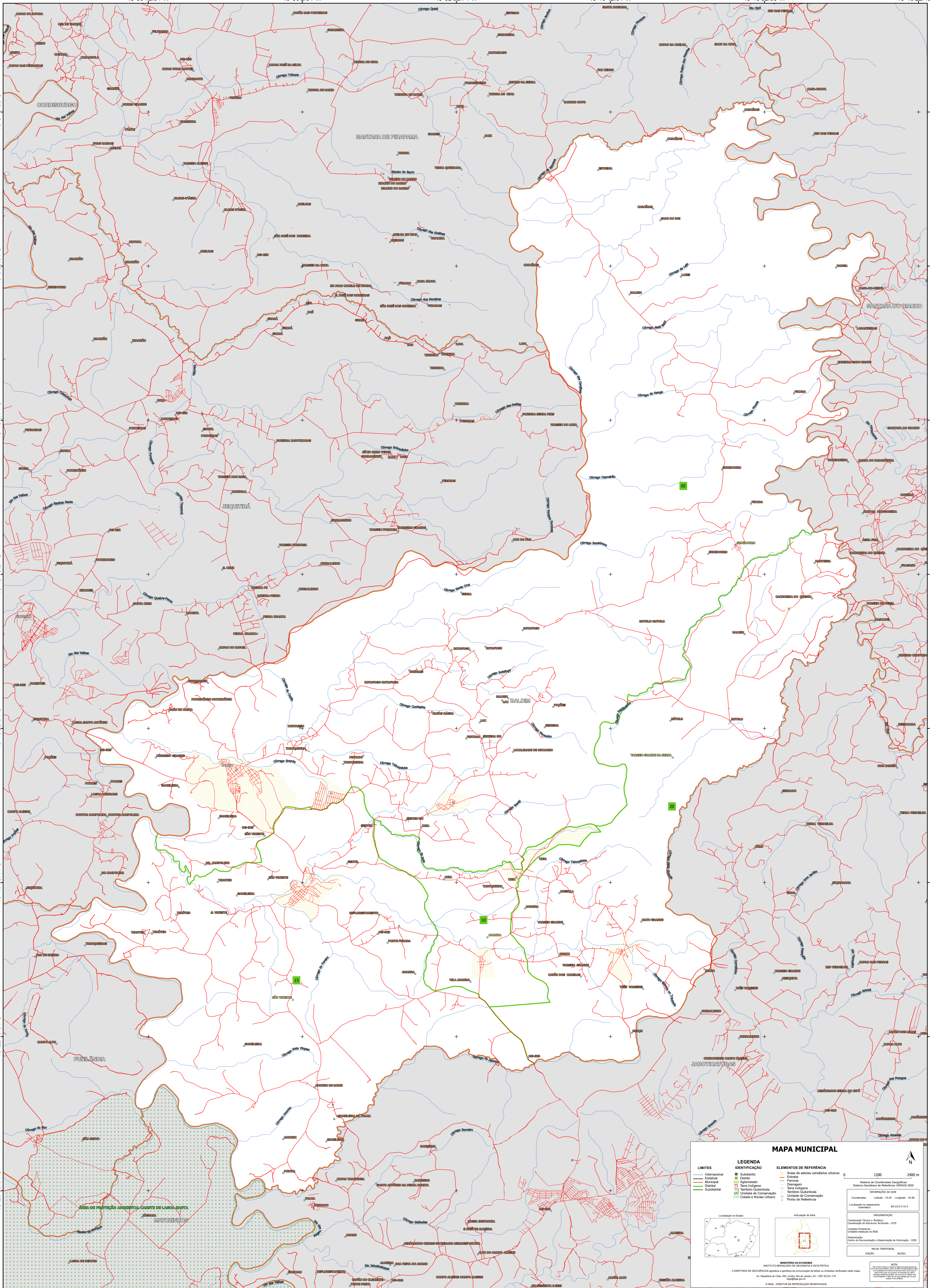


43°59'12.94"W 43°56'2.84"W 43°52'52.74"W 43°49'42.64"W 43°46'32.55"W 43°43'22.45"W

19°34'5.95"S
19°6'56.04"S
19°10'6.14"S
19°13'16.24"S
19°16'26.34"S
19°19'36.44"S
19°22'46.54"S
19°25'56.64"S

19°34'5.95"S
19°6'56.04"S
19°10'6.14"S
19°13'16.24"S
19°16'26.34"S
19°19'36.44"S
19°22'46.54"S
19°25'56.64"S

43°59'12.94"W 43°56'2.84"W 43°52'52.74"W 43°49'42.64"W 43°46'32.55"W 43°43'22.45"W



MAPA MUNICIPAL

LEGENDA	
LIMITES	ELEMENTOS DE IDENTIFICAÇÃO
— Internacional	■ Subdistrito
— Estadual	■ Distrito
— Municipal	■ Aglomerado
— Diarista	■ Terra Indígena
— Submunicipal	■ Território Quilombola
	■ UC Unidade de Conservação
	■ Casarão e Núcleo Urbano
	■ Ponto de Referência

ÁREAS DE REFERÊNCIA CENSAIS

- Áreas de setores censitários urbanos
- Estação
- Ferrovia
- Drenagem
- Terra Indígena
- Território Quilombola
- Unidade de Conservação
- Casarão e Núcleo Urbano
- Ponto de Referência

0 1200 2400 m

Sistema de Coordenadas Geográficas: Sistema Geodésico de Referência: SIBRACAS 2000
Datum: SERRA PASADOU
Projeção: UTM
Fuso Horário: GHA 18W
Coordenadas: Latitude: -19.29 Longitude: -43.96
Localização no planejamento: SIBRACAS 2000

Ministério da Economia
Instituto Brasileiro de Geografia e Estatística
A Diretoria de Geodésia e Estatística e a Diretoria de Geodésia e Estatística de São Paulo verificaram este mapa.
Av. República do Chile, 500, Centro, Rio de Janeiro, RJ - CEP 20031-110
Telefone: (21) 2502-1111
© IBGE. DIREITOS DE REPRODUÇÃO RESERVADOS