

40°44'30.08"W

40°39'32.58"W

40°34'35.07"W

40°29'37.56"W

40°24'40.06"W

40°19'42.55"W

40°44'30.08"W

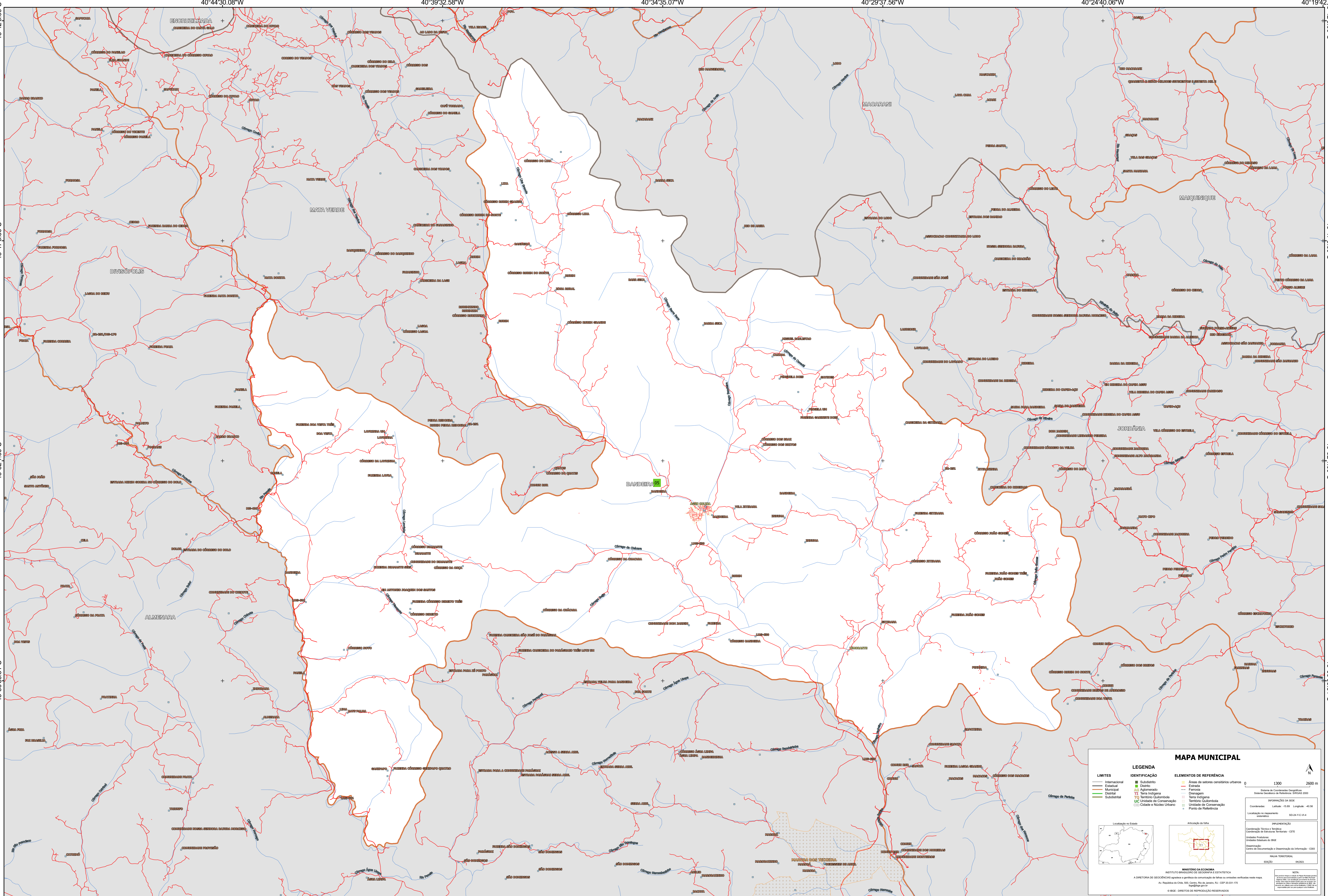
40°39'32.58"W

40°34'35.07"W

40°29'37.56"W

40°24'40.06"W

40°19'42.55"W



MAPA MUNICIPAL

LEGENDA	
LIMITES	IDENTIFICAÇÃO
— Internacional	■ Subdistrito
— Estadual	■ Distrito
— Municipal	■ Aclimorado
— Quilômetro	■ Terra Indígena
— Rodovial	■ Território Quilombola
— Sinalização	■ Unidade de Conservação
— Cidades e Núcleo Urbano	■ Cidades e Núcleo Urbano

ELEMENTOS DE REFERÊNCIA	
■ Áreas de setores censitários urbanos	■ Pontos de Referência
■ Estrada	■ Estrada
■ Ferrovia	■ Ferrovia
■ Drenagem	■ Drenagem
■ Terra Indígena	■ Terra Indígena
■ Território Quilombola	■ Território Quilombola
■ Unidade de Conservação	■ Unidade de Conservação
■ Cidades e Núcleo Urbano	■ Cidades e Núcleo Urbano

1300 2500 m

Coordenadas: Lat: -15.521000 S Long: -40.343507 W

Localização no Estado

Articulação da rede

IBGE - Instituto Brasileiro de Geografia e Estatística

MINISTÉRIO DA ECONOMIA

SECRETARIA DE ECONOMIA E FINANÇAS

A DIRETORIA DE GEOLOGIA, GEOPROSPECÇÃO E GESTÃO DE RECURSOS MINERAIS DO IBGE

Av. República do Chile, 900, Curitiba, Rio de Janeiro, RJ - CEP 20131-110

© IBGE - DIREITOS DE REPRODUÇÃO RESERVADOS