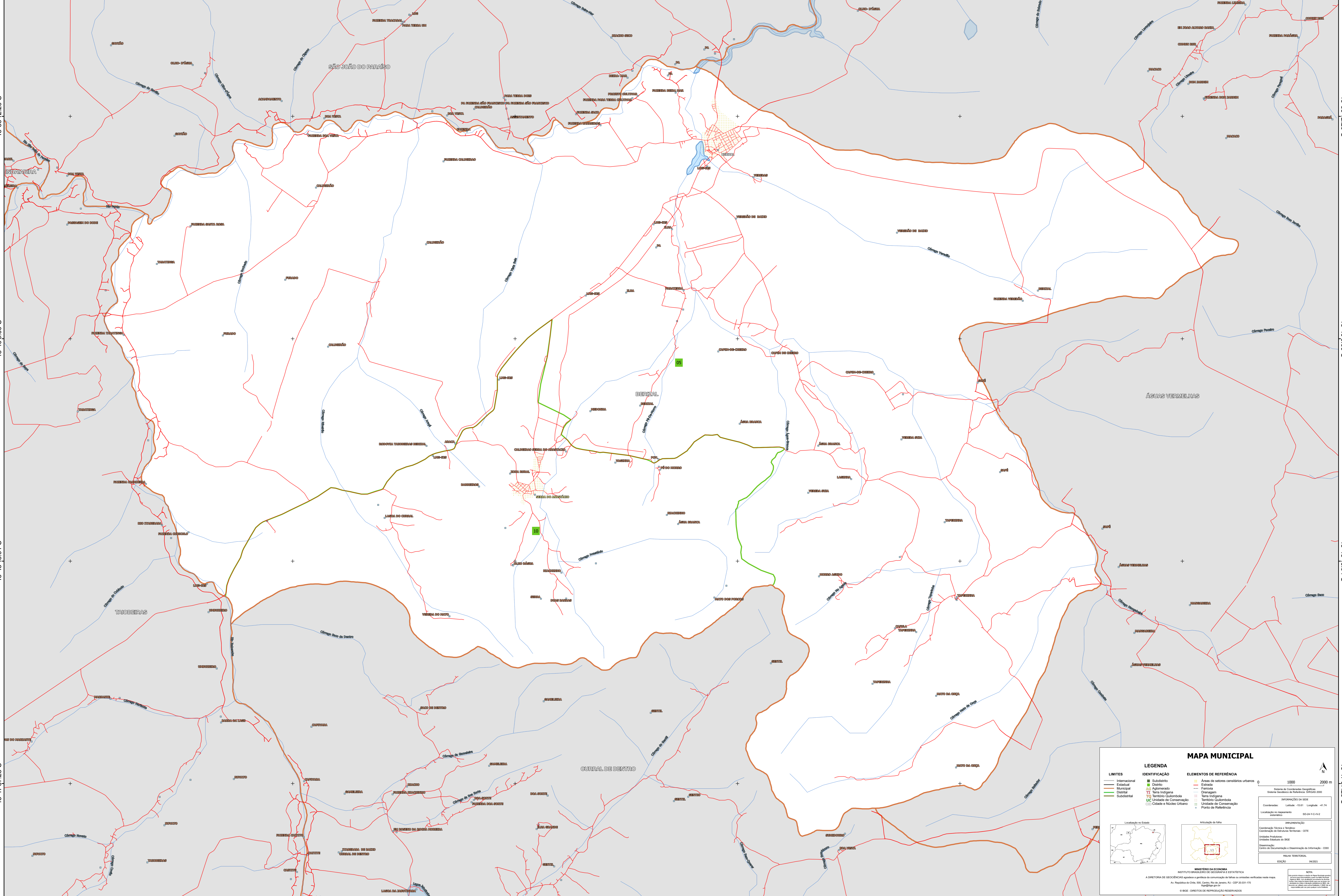


41°55'34.39"W 41°51'46.05"W 41°47'57.71"W 41°44'9.37"W 41°40'21.02"W 41°36'32.68"W

15°38'12.26"S
15°40'0.60"S
15°43'48.94"S
15°47'37.28"S

15°38'12.26"S
15°40'0.60"S
15°43'48.94"S
15°47'37.28"S



MAPA MUNICIPAL

LIMITES	IDENTIFICAÇÃO	ELEMENTOS DE REFERÊNCIA
Internacional	Subdistrito	Áreas de setores censitários urbanos
Estadual	Distrito	Estrada
Municipal	Adm. Apmo.	Ferrovias
Distrital	Terra Indígena	Drenagem
Socioterritorial	Terra Quilombola	Terra Indígena
	Unidade de Conservação	Território Quilombola
	Cidade e Núcleo Urbano	Unidade de Conservação
		Ponto de Referência

LEGENDA

LIMITES

- Internacional
- Estadual
- Municipal
- Distrital
- Socioterritorial

IDENTIFICAÇÃO

- Subdistrito
- Distrito
- Adm. Apmo.
- Terra Indígena
- Terra Quilombola
- Unidade de Conservação
- Cidade e Núcleo Urbano

ELEMENTOS DE REFERÊNCIA

- Áreas de setores censitários urbanos
- Estrada
- Ferrovias
- Drenagem
- Terra Indígena
- Território Quilombola
- Unidade de Conservação
- Ponto de Referência

Coordenadas: Lat: -15.81 Long: -41.74
Localização no mapa: IBGE - IBGE/IBGE

IBGE - INSTITUTO BRASILEIRO DE GEOGRAFIA E ESTATÍSTICA
A DIRETORIA DE GEOLOGIA, GEOPROCESSAMENTO E GESTÃO DE INFORMAÇÕES TERRESTRES, CETA
Unidade Produto: Sistema Brasileiro de Referência - IBGE/IBGE
Desenvolvimento: Centro de Informação e Documentação - CIDI
REVISÃO: 06/2011

MINISTÉRIO DA ECONOMIA
INSTITUTO BRASILEIRO DE GEOGRAFIA E ESTATÍSTICA
A DIRETORIA DE GEOLOGIA, GEOPROCESSAMENTO E GESTÃO DE INFORMAÇÕES TERRESTRES, CETA
Unidade Produto: Sistema Brasileiro de Referência - IBGE/IBGE
Desenvolvimento: Centro de Informação e Documentação - CIDI
REVISÃO: 06/2011

© IBGE - DIREITOS DE REPRODUÇÃO RESERVADOS

41°55'34.39"W 41°51'46.05"W 41°47'57.71"W 41°44'9.37"W 41°40'21.02"W 41°36'32.68"W