

40°40'26.64"W

40°37'16.97"W

40°34'7.30"W

40°30'57.63"W

40°27'47.96"W

40°24'38.28"W

16°49'25.31"S

16°51'34.98"S

16°54'44.65"S

16°57'54.33"S

17°1'4.00"S

17°4'13.67"S

17°7'23.34"S

17°10'33.01"S

16°48'25.31"S

16°51'34.98"S

16°54'44.65"S

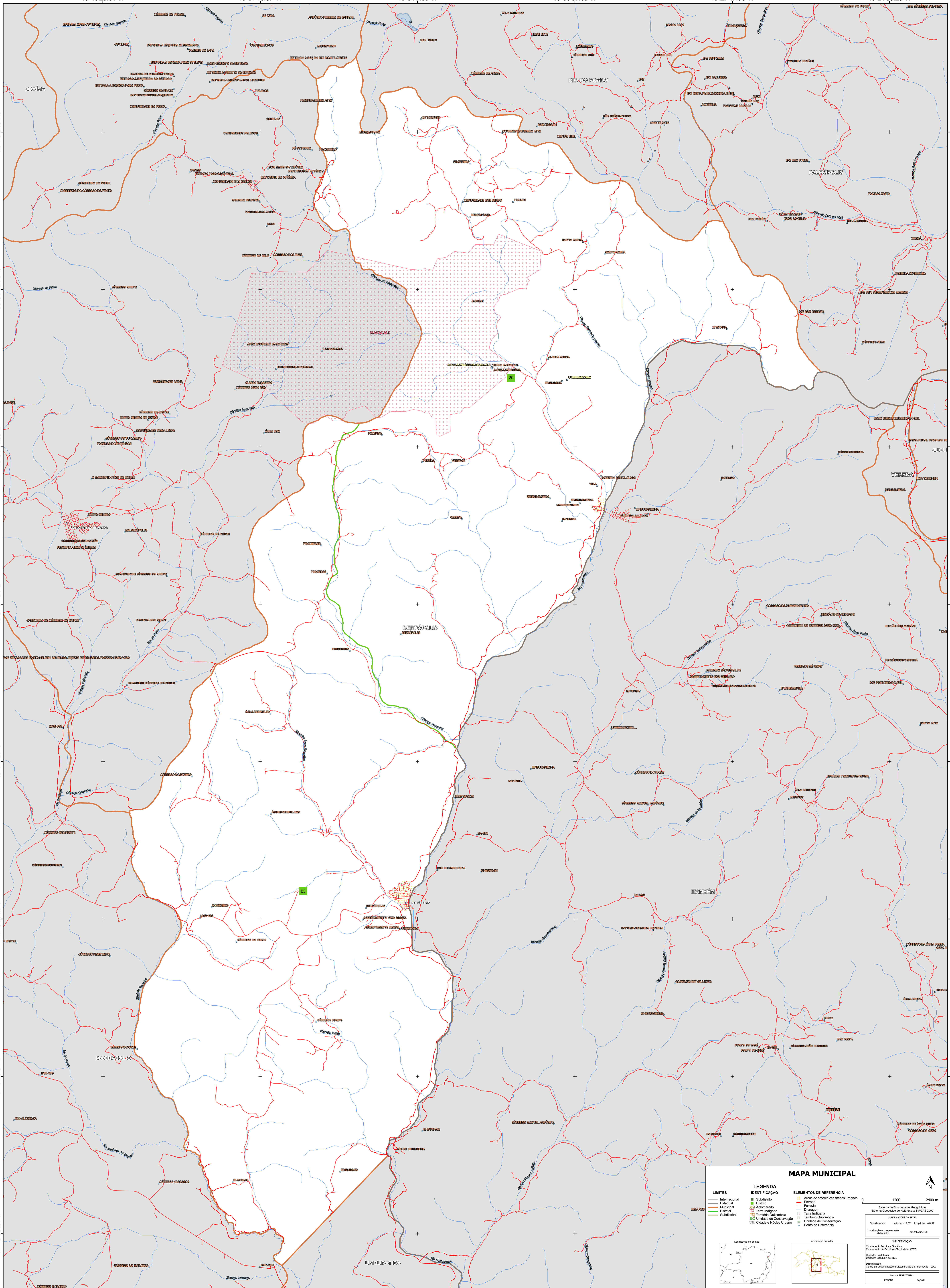
16°57'54.33"S

17°1'4.00"S

17°4'13.67"S

17°7'23.34"S

17°10'33.01"S



MAPA MUNICIPAL

LIMITES	IDENTIFICAÇÃO	ELEMENTOS DE REFERÊNCIA
— Internacional	■ Subdistrito	■ Áreas de setores censitários urbanos
— Estadual	■ Distrito	■ Estrada
— Municipal	■ Censo	■ Ferrovia
— Distrital	■ Aglomerado	■ Dragagem
— Subdistrital	■ Terra Indígena	■ Terra Indígena
	■ Território Quilombola	■ Território Quilombola
	■ UC Unidade de Conservação	■ Unidade de Conservação
	■ Casa e Núcleo Urbano	■ Casa e Núcleo Urbano

Localização no Estado:

Ativação da rede:

MINISTÉRIO DA ECONOMIA
INSTITUTO BRASILEIRO DE GEOGRAFIA E ESTATÍSTICA
A CRETORA DE GEOCÊNCIAS apóia e profere a orientação de todos os trabalhos realizados neste mapa.
Av. República de Chile, 500, Centro, Rio de Janeiro, RJ - CEP 20.031-110
Telefone: 021-2512-1111
© IBGE. DIREITOS DE REPRODUÇÃO RESERVADOS

Coordenadas: Lat/Lon: -17.07 -49.57
Localização no referencial: S56.24+U+19.2
SISTEMA DE COORDENADAS GEOGRÁFICAS
Sistema Geodésico de Referência: SIRGAS 2000
Datum: Projeção: UTM
Unidade Estatística do IBGE
Demarcação: Centro de Inventário e Diagnóstico da Informação: CIDI
MAPA TERRITORIAL
EDICAO: 94/2021

40°40'26.64"W

40°37'16.97"W

40°34'7.30"W

40°30'57.63"W

40°27'47.96"W

40°24'38.28"W