

45°42'49.02"W      45°38'58.85"W      45°35'8.69"W      45°31'18.52"W      45°27'28.35"W      45°23'38.19"W

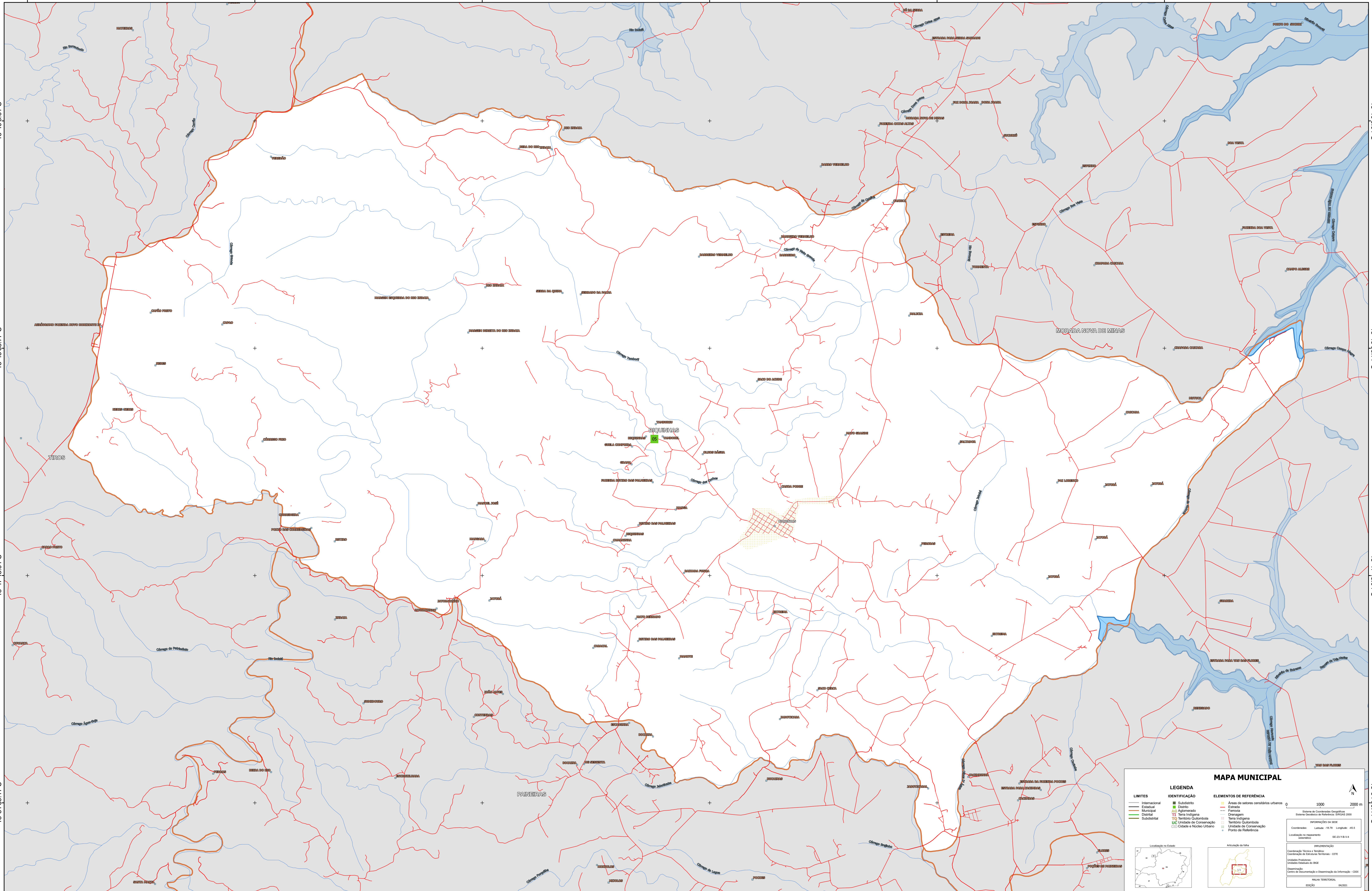
18°40'8.61"S

18°43'58.77"S

18°47'49.94"S

18°51'39.11"S

45°42'49.02"W      45°38'58.85"W      45°35'8.69"W      45°31'18.52"W      45°27'28.35"W      45°23'38.19"W



### MAPA MUNICIPAL

LEGENDA	
<b>LIMITES</b>	<b>IDENTIFICAÇÃO</b>
— Internacional	■ Subdistrito
— Estadual	■ Distrito
— Municipal	■ Aclimado
— Distrital	■ Terra Indígena
— Subdistrital	■ Território Quilombola
	■ Unidade de Conservação
	■ Cidade e Núcleo Urbano

ELEMENTOS DE REFERÊNCIA	
■ Áreas de setores censitários urbanos	0 1000 2000 m
— Estrada	
— Ferrovia	
— Drenagem	
— Terra Indígena	
— Território Quilombola	
— Unidade de Conservação	
— Ponto de Referência	

**COORDENADAS**  
Coordenadas Geográficas: Sistema Geocêntrico de Referência SIBRAS 2000  
Coordenadas da Sede: 18°51'39.11" S, 45°42'49.02" W  
Localização no mapa: 18°51'39.11" S, 45°42'49.02" W

**INFORMAÇÕES**  
Coordenação Técnica: Instituto Brasileiro de Geografia e Estatística - IBGE  
Unidade Produtora: Instituto Brasileiro de Geografia e Estatística - IBGE  
Observação: Centro de Documentação e Disseminação de Informação - CDDI  
Mapa Territorial: 06/2011

**MINISTÉRIO DA ECONOMIA**  
INSTITUTO BRASILEIRO DE GEOGRAFIA E ESTATÍSTICA  
A DIRETORIA DE GEOCENSIAS apóia a produção e a gestão de informações de referência em unidades censitárias neste mapa.  
Av. República do Chile, 105, Centro, Rio de Janeiro, RJ - CEP 20.033-110  
© IBGE - DIREITOS DE REPRODUÇÃO RESERVADOS