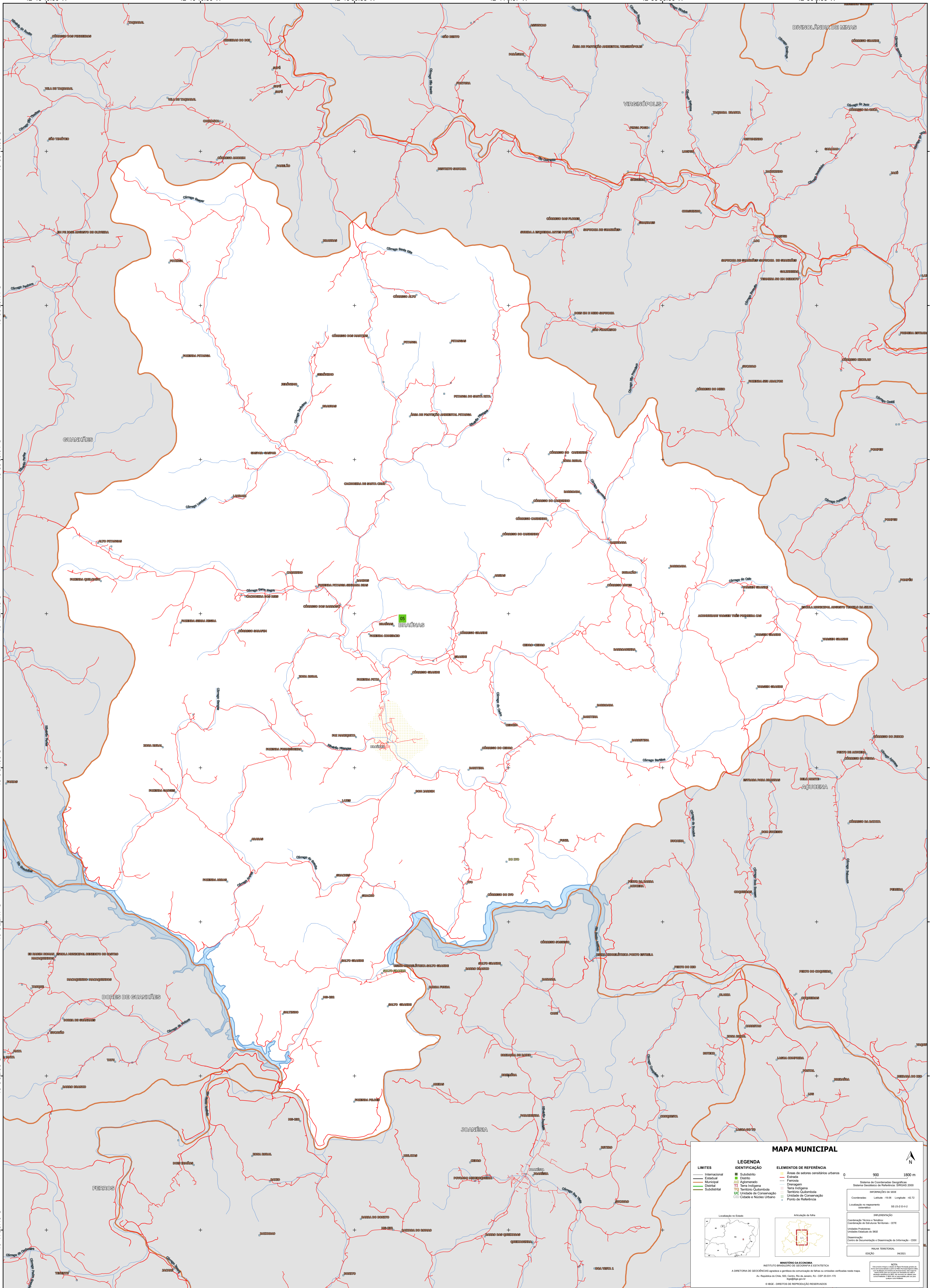


42°48'40.90"W 42°46'10.39"W 42°43'39.88"W 42°41'9.37"W 42°38'38.86"W 42°36'8.35"W

18°53'49.93"S
18°56'20.44"S
18°58'50.94"S
19°1'21.45"S
19°3'51.96"S
19°6'22.47"S
19°8'52.98"S
19°11'23.49"S

18°53'49.93"S
18°56'20.44"S
18°58'50.94"S
19°1'21.45"S
19°3'51.96"S
19°6'22.47"S
19°8'52.98"S
19°11'23.49"S



MAPA MUNICIPAL

LEGENDA	
LIMITES	IDENTIFICAÇÃO
— Internacional	■ Subdistrito
— Estadual	■ Distrito
— Municipal	■ Aglomerado
— Submunicipal	■ Terra Indígena
	■ Território Quilombola
	■ Unidade de Conservação
	■ Cidades e Núcleos Urbanos
	■ Áreas de setores censitários urbanos
	— Estrada
	— Ferrovia
	— Dragagem
	— Terra Indígena
	— Território Quilombola
	— Unidade de Conservação
	— Cidades e Núcleos Urbanos

MINISTÉRIO DA ECONOMIA
INSTITUTO BRASILEIRO DE GEOGRAFIA E ESTATÍSTICA
A DIRETORIA DE GEOCIÊNCIAS aprova e publica de comunicação de tabelas as unidades verificadas neste mapa.
Av. República do Chile, 660, Centro, Rio de Janeiro, RJ - CEP 20131-170
Telefone: 51
© IBGE. DIREITOS DE REPRODUÇÃO RESERVADOS.

IMPLEMENTAÇÃO
Coordenação Técnica e Terceira Edição: Coordenação de Estatísticas Territoriais - CEST
Unidade Executora: Unidades Estatísticas do IBGE
Distribuição: Centro de Inovação e Disseminação de Informação - CDDI
MAPA TERRITORIAL
EDICAO
963033

Localização no Estado:

Ativação da folha:

0 500 1000 1800 m

Sistema de Coordenadas Geográficas
Sistema Geodésico de Referência: SIBRAS 2000
Unidade Horizontal: metros (M) ou metros (M)
Coordenadas: Lat/Lon: -19.06; -42.72
Localização no repertório estatístico: 56.23.0-0-2