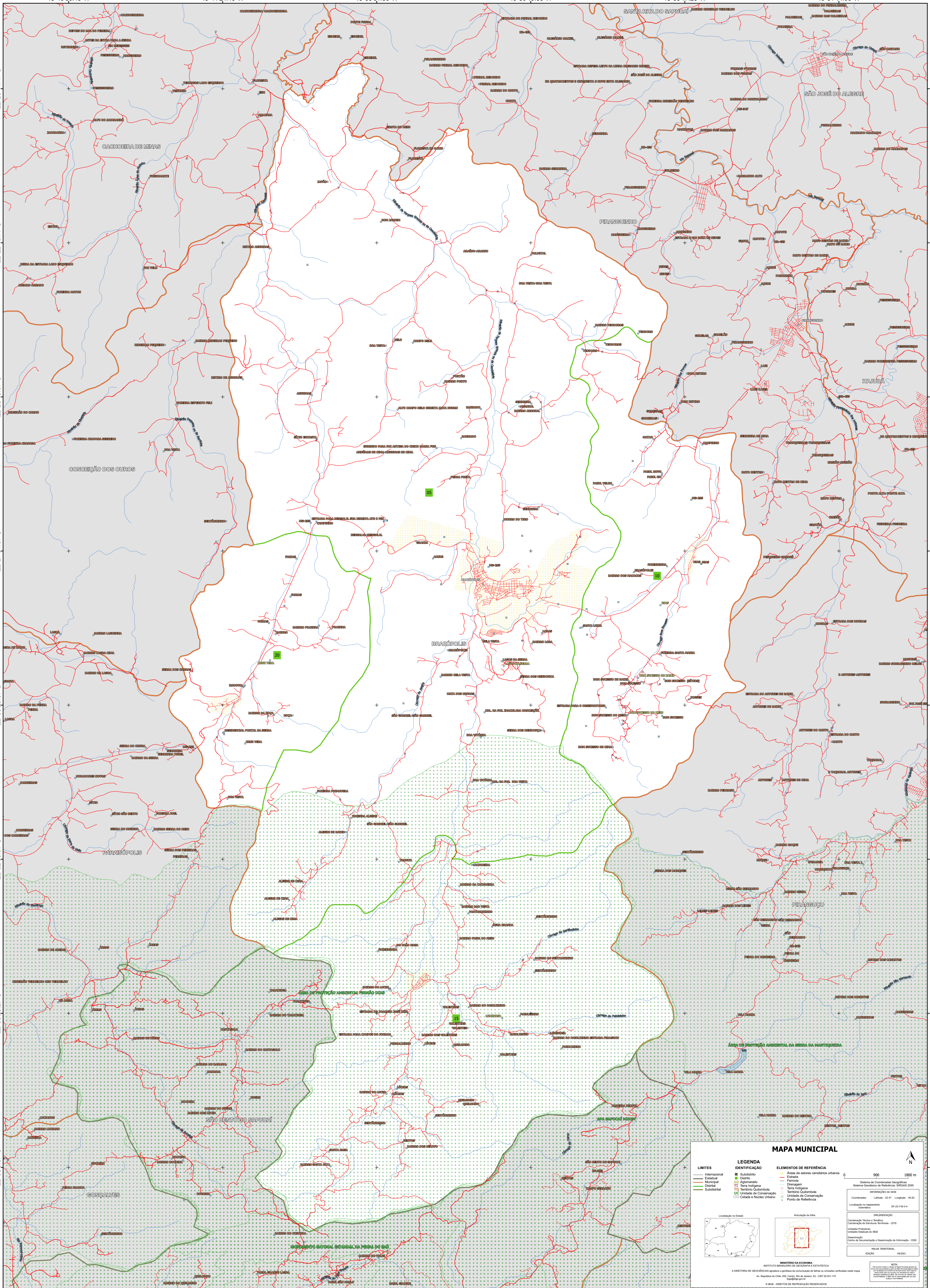


45°43'56.45"W 45°41'24.15"W 45°38'51.85"W 45°36'19.55"W 45°33'47.25"W 45°31'14.95"W

22°20'14.47"S
22°22'46.77"S
22°25'19.07"S
22°27'51.37"S
22°30'23.67"S
22°32'55.97"S
22°35'28.27"S
22°38'0.57"S

22°20'14.47"S
22°22'46.77"S
22°25'19.07"S
22°27'51.37"S
22°30'23.67"S
22°32'55.97"S
22°35'28.27"S
22°38'0.57"S



MAPA MUNICIPAL

| | | |
|--|--|--|
| LIMITES | LEGENDA | ÁREAS DE REFERÊNCIA |
| — Internacional — Estadual — Municipal — Distrito — Submunicipal | ■ Subdistrito ■ Distrito ■ Aglomerado ■ Terra Indígena ■ Território Quilombola ■ UC Unidade de Conservação ■ Causa e Nucleo Urbano | ■ Áreas de setores censitários urbanos ■ Estação ■ Ferrovia ■ Drenagem ■ Terra Indígena ■ Território Quilombola ■ Unidade de Conservação ■ Causa e Nucleo Urbano ■ Ponto de Referência |

0 900 1800 m

Localização no Estado:

Atuação da folha:

Coordenadas: Latitude: 22.47 Longitude: -45.42
Localização no repartimento: IBGE/2018/04

IMPLEMENTAÇÃO
Coordenação de Estatísticas Territoriais - CETE
Unidade Executora: Unidade Executora de IBGE
Demarcação: Centro de Inovação e Desenvolvimento de Informação - CIDI

MINISTÉRIO DA ECONOMIA
INSTITUTO BRASILEIRO DE GEOGRAFIA E ESTATÍSTICA
A DIRETORIA DE GEOLOGIA, SÍSMICA E PROTEÇÃO DE SOLOS DO IBGE, VERIFICOU NESTE MAPA:
An. Resolução do CNA, 500, Carta, Rio de Janeiro, RJ, CEP 20.031-110
Versão: 14/12/2018
© IBGE. DIREITOS DE REPRODUÇÃO RESERVADOS

45°43'56.45"W 45°41'24.15"W 45°38'51.85"W 45°36'19.55"W 45°33'47.25"W 45°31'14.95"W