

44°18'41.43"W

44°14'14.23"W

44°9'47.02"W

44°5'19.82"W

44°0'52.61"W

43°56'25.41"W

44°18'41.43"W

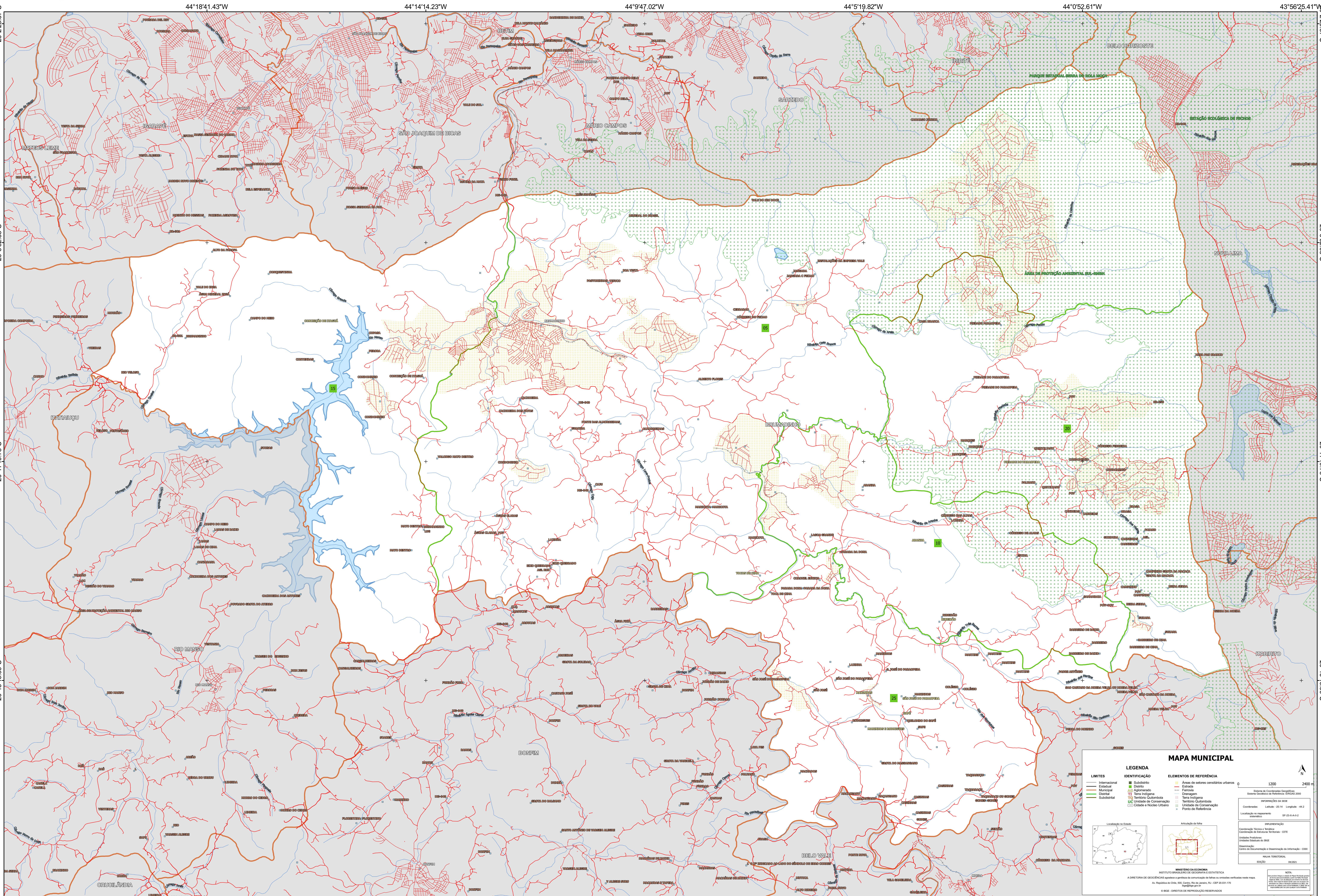
44°14'14.23"W

44°9'47.02"W

44°5'19.82"W

44°0'52.61"W

43°56'25.41"W



MAPA MUNICIPAL

LEGENDA		ELEMENTOS DE REFERÊNCIA	
Internacional	Subdistrito	Área de setores consistência urbana	
Municipal	Distrito	Estrada	
Distrital	Aclimeração	Ferrovia	
Suburbana	Terra Indígena	Barragem	
	Território Quilombola	Unidade de Conservação	
	Núcleo Urbano e Ponto de Referência	Ponto de Referência	

COORDENADAS
Coordenada Geográfica: 44°18'41.43" W, 43°56'25.41" S
Coordenada UTM: 20S UTM 18 S, 9800000 E

INFORMAÇÕES GERAIS
Sistema de Referência Geográfica: Sistema Geográfico de Referência (SIRGAS 2000)
Projecção: UTM
Datum: SIA
Escala: 1:25.000
Data: 2014

MINISTÉRIO DA ECONOMIA
INSTITUTO BRASILEIRO DE GEOGRAFIA E ESTATÍSTICA
A DIRETORIA DE GEODÉSIA apóia a gestão de informações de terras em unidades cartográficas neste mapa.
Av. República de Chile, 555, Centro, Rio de Janeiro, RJ - CEP 20.031-110
Telefone: 51 2240-0000
© IBGE - DIREITOS DE REPRODUÇÃO RESERVADOS