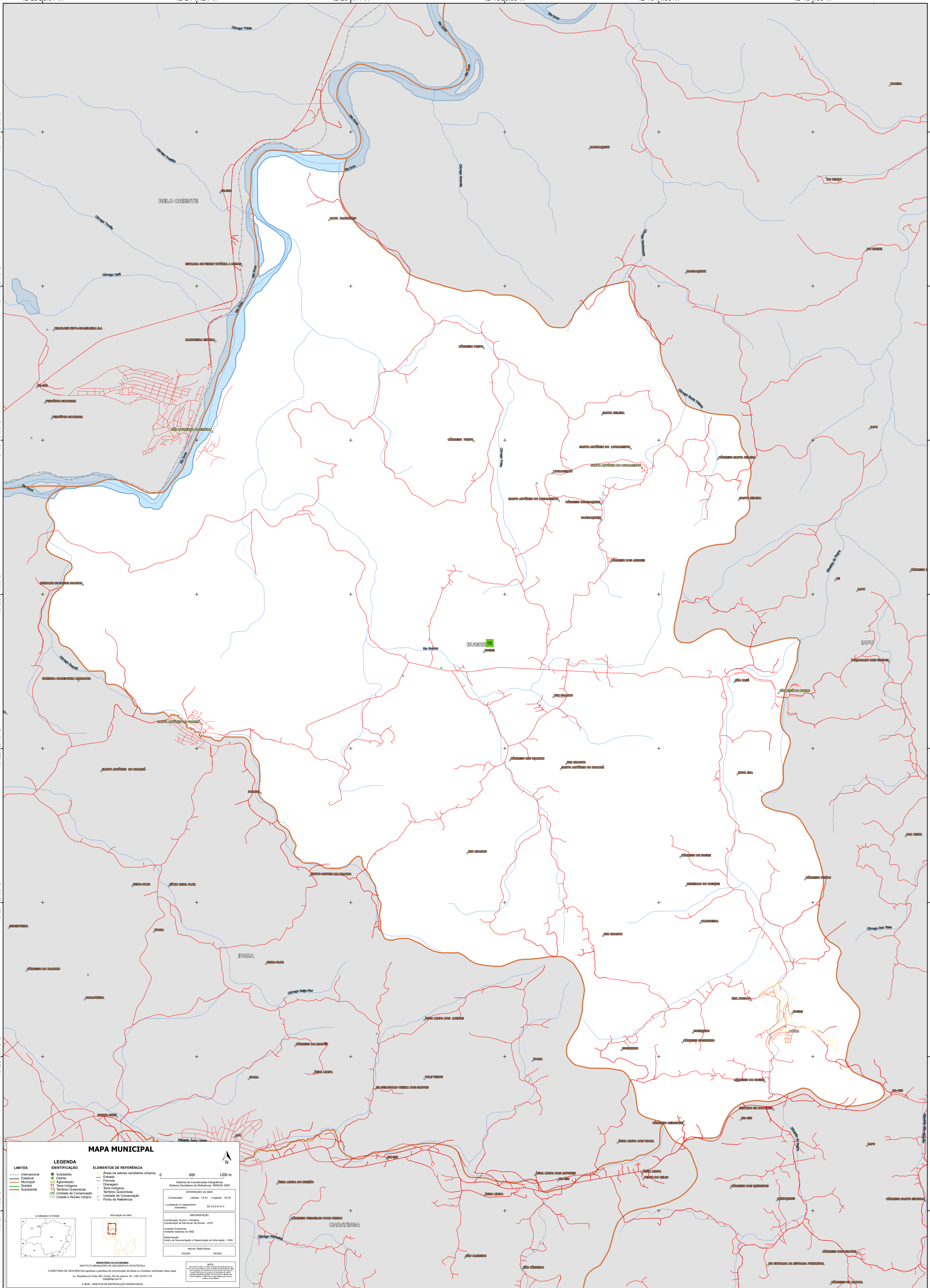


42°23'28.04"W      42°21'47.24"W      42°20'6.44"W      42°18'25.65"W      42°16'44.85"W      42°15'4.05"W

19°15'48.96"S  
19°17'29.76"S  
19°19'10.56"S  
19°20'51.36"S  
19°22'32.16"S  
19°24'12.95"S  
19°25'53.75"S  
19°27'34.55"S

19°15'48.96"S  
19°17'29.76"S  
19°19'10.56"S  
19°20'51.36"S  
19°22'32.16"S  
19°24'12.95"S  
19°25'53.75"S  
19°27'34.55"S



### MAPA MUNICIPAL

<b>LIMITES</b> Internacional Cadastral Municipal Distrital Subdistrital	<b>LEGENDA IDENTIFICAÇÃO</b> Subdistrito Distrito Agglomeração Qualidade Subdistrito UC: Unidade de Conservação Cidade e Núcleo Urbano	<b>ELEMENTOS DE REFERÊNCIA</b> Áreas de setores censitários urbanos Estrada Ferrovia Diáspora Terra Indígena Território Quilombola Unidade de Conservação Ponto de Referência
--	---	---

0 600 1200 m

Sistema de Coordenadas Geográficas  
Sistema Geodésico de Referência: SBR2000  
PROJEÇÃO: UTM  
Datum: SAD 69  
Escala: 1:50.000  
Coordenadas: Latitudinal: -18.43; Longitudinal: -42.26  
Localização no mapa: IBGE 2010-01-03

CONTROLE TÉCNICO E TÉCNICO  
CONTROLE DE TABELAS TERMINAIS - CITE  
UNIDADE EXECUTORA:  
UNIDADE EXECUTORA DO IBGE  
DIRETORIA:  
CENTRO DE DOCUMENTAÇÃO E DIFUSÃO DE INFORMAÇÃO - CDDI  
SÉRIE: SÉRIE 1000  
EDICIÓN: 04/2023

MINISTÉRIO DA ECONOMIA  
INSTITUTO BRASILEIRO DE GEOGRAFIA E ESTATÍSTICA  
A DIRETORIA DE GEOGRAFIA segue a política de conservação de fontes de fontes verificadas neste mapa.  
Av. República de Chile, 555, Centro, Rio de Janeiro, RJ - CEP 20.031-102  
IBGE - DIREITOS DE REPRODUÇÃO RESERVADOS

42°23'28.04"W      42°21'47.24"W      42°20'6.44"W      42°18'25.65"W      42°16'44.85"W      42°15'4.05"W