

44°29'7.06"W

44°26'43.04"W

44°24'19.02"W

44°21'55.00"W

44°19'30.99"W

44°17'6.97"W

19°16'56.26"S

19°19'20.28"S

19°21'44.29"S

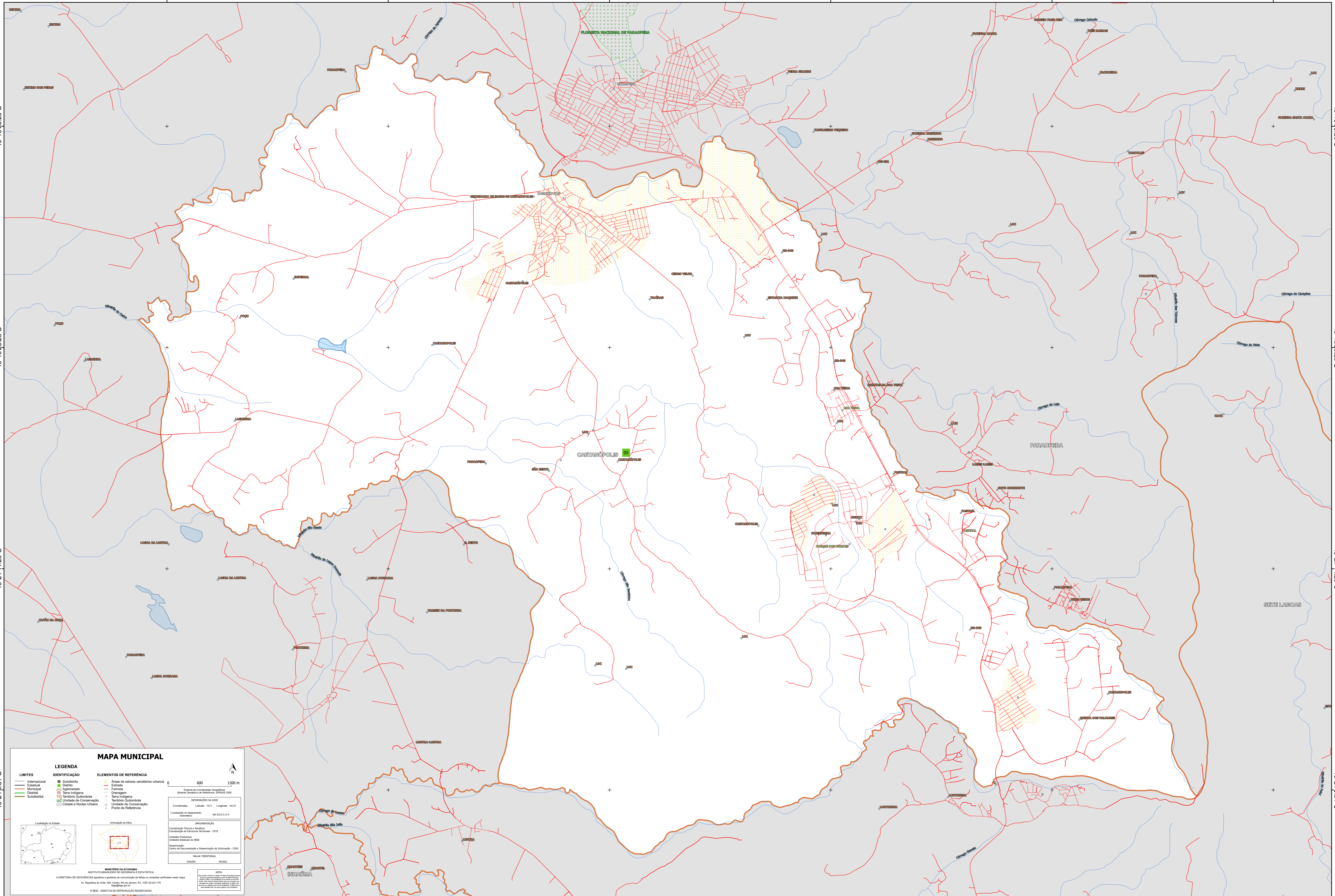
19°24'18.31"S

19°16'56.26"S

19°19'20.28"S

19°21'44.29"S

19°24'18.31"S



### MAPA MUNICIPAL

|   |  |   |
|---|--|---|
| <b>LIMITES</b><br>Internacional<br>Estadual<br>Municipal<br>Distrital<br>Subdistrital | <b>IDENTIFICAÇÃO</b><br>Subdistrito<br>Distrito<br>Aglomerado<br>Terra Indígena<br>Território Quilombola<br>Unidade de Conservação<br>Cidade e Núcleo Urbano | <b>ELEMENTOS DE REFERÊNCIA</b><br>Áreas de setores censitários urbanos<br>Estrada<br>Ferrovia<br>Drenagem<br>Terra Indígena<br>Território Quilombola<br>Unidade de Conservação<br>Ponto de Referência |
|---|--|---|

600 1200 m

Sistema de Coordenadas Geográficas  
Sistema Geodésico de Referência: SIRGAS 2000

INFORMAÇÕES DA SÉRIE  
Coordenadas: Latitude: -19.3 Longitude: -48.41  
Localização no mapa: SE-02-2-G-0-3

IMPLEMENTAÇÃO  
Coordenação Técnica e Técnica  
Coordenação de Estruturas Territoriais - CETE  
Unidade Executora  
Unidade Executora do IBGE  
Observação:  
Centro de Documentação e Disseminação de Informação - CDDI

MAPEAMENTO TERRITORIAL  
EDICIONADO: 04/2011

MINISTÉRIO DA ECONOMIA  
INSTITUTO BRASILEIRO DE GEOGRAFIA E ESTATÍSTICA  
A DIRETORIA DE GEOLOGIA, GEOPÉLIS E GEODÉSIA é responsável pela produção de mapas em unidades vetoriais neste mapa.  
Av. República do Chile, 500, Centro, Rio de Janeiro, RJ - CEP 20.033-110  
IBGE - DIREITOS DE REPRODUÇÃO RESERVADOS