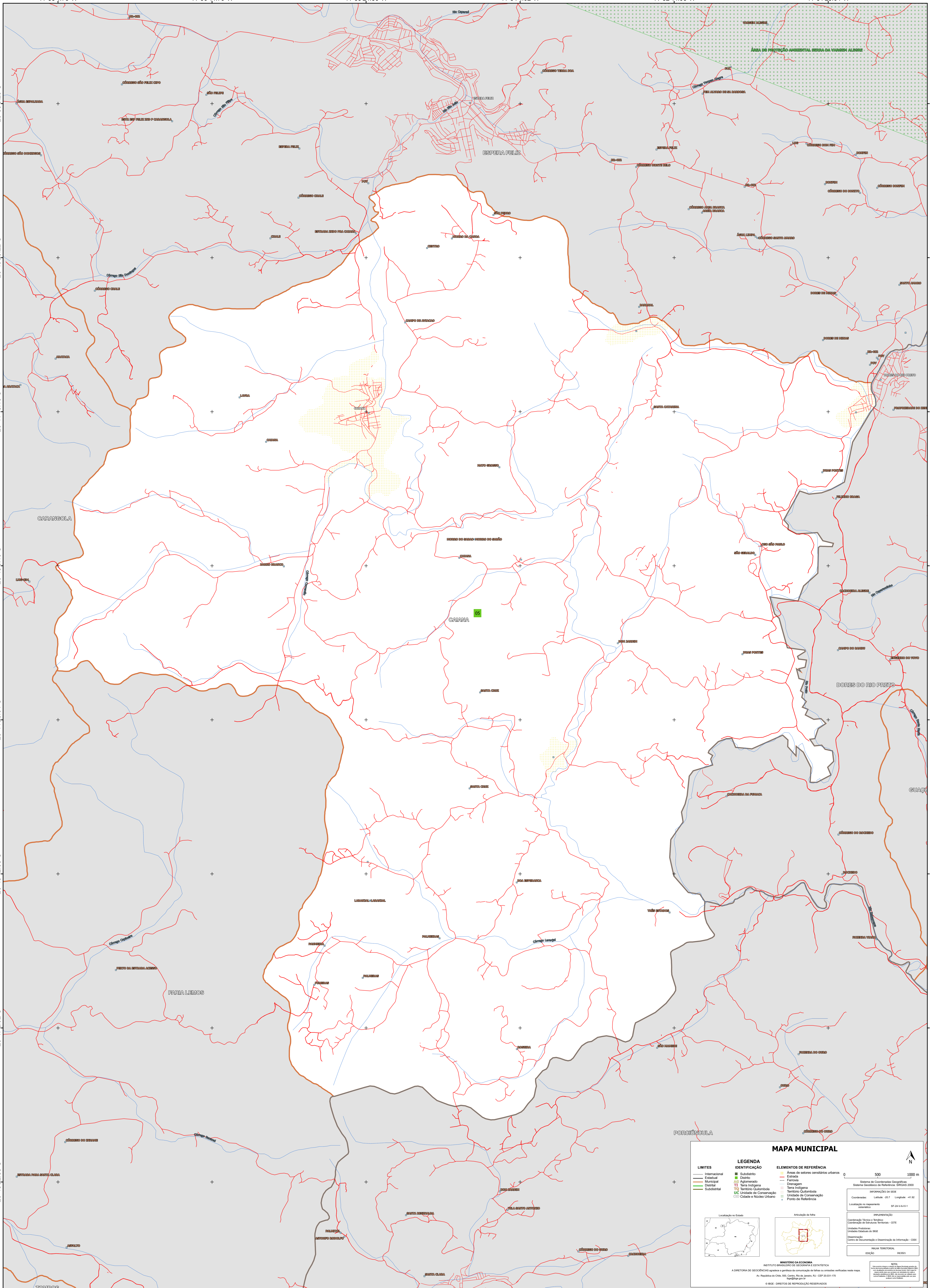


41°58'4.73"W 41°56'44.79"W 41°55'24.86"W 41°54'4.92"W 41°52'44.98"W 41°51'25.04"W

20°39'3.28"S
20°40'23.22"S
20°41'13.16"S
20°43'3.10"S
20°44'23.04"S
20°45'42.98"S
20°47'2.92"S
20°48'22.85"S

20°39'3.28"S
20°40'23.22"S
20°41'13.16"S
20°43'3.10"S
20°44'23.04"S
20°45'42.98"S
20°47'2.92"S
20°48'22.85"S



MAPA MUNICIPAL

LIMITES	LEGENDA	ELEMENTOS DE REFERÊNCIA
— Internacional — Estadual — Municipal — Distrital — Subdistrital	■ Subdistrito ■ Distrito ■ Aglomerado ■ Terra Indígena ■ Território Quilombola ■ UC Unidade de Conservação ■ Cidade e Núcleo Urbano	■ Áreas de setores censitários urbanos — Estrada — Ferrovia — Diâmetro — Terra Indígena — Território Quilombola — Unidade de Conservação — Ponto de Referência

0 500 1000 m

Sistema de Coordenadas Geográficas
Sistema Geodésico de Referência: SIBRAS 2000
Datum: SIBRAS
Projecção: UTM
Fuso Horário: UTC-5
Coordenadas: Latitude: -20.7 Longitude: -41.92

Localização no Estado:

Atuação da filial:

IMPLEMENTAÇÃO
Coordenação Técnica e Terceira Edição: CITE
Unidade Executora: Unidades Estaduais do IBGE
Coordenação: Centro de Documentação e Disseminação de Informação - CDDI

MAPA TERRITORIAL
EDICÃO: 06/2011

MINISTÉRIO DA ECONOMIA
INSTITUTO BRASILEIRO DE GEOGRAFIA E ESTATÍSTICA
A DIRETORIA DE GEODÉSIA aprova e publica a consultoria de todos os dados verificados neste mapa.
Av. República do Chile, 60, Centro, Rio de Janeiro, RJ - CEP 20.031-170
Telefone: 0800 070 0709

© IBGE - DIREITOS DE REPRODUÇÃO RESERVADOS

41°58'4.73"W 41°56'44.79"W 41°55'24.86"W 41°54'4.92"W 41°52'44.98"W 41°51'25.04"W