

42°49'13.05"W

42°47'35.05"W

42°45'57.05"W

42°44'19.05"W

42°42'41.05"W

42°41'3.05"W

20°44'35.54"S

20°46'13.54"S

20°47'51.54"S

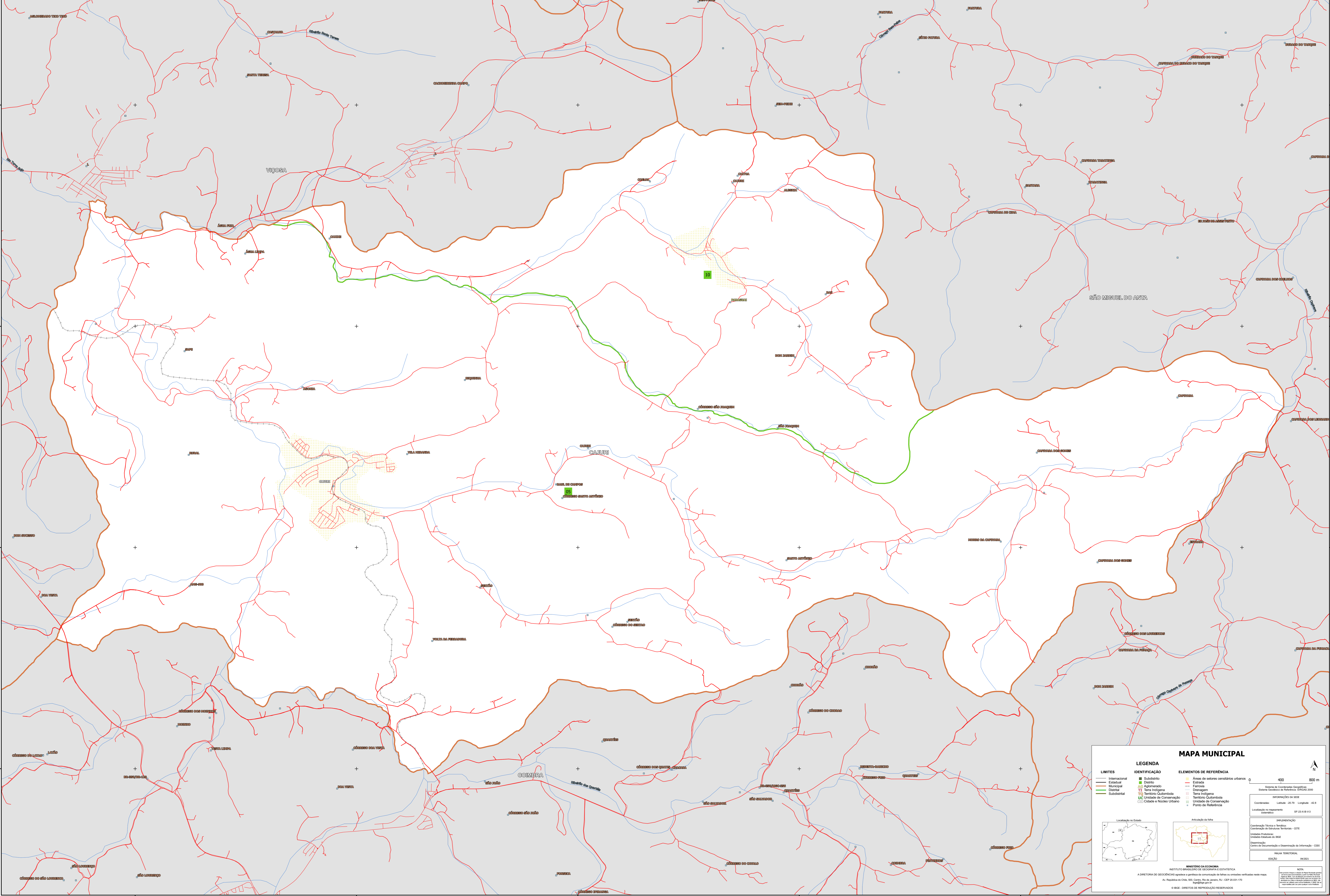
20°49'29.54"S

20°44'35.54"S

20°46'13.54"S

20°47'51.54"S

20°49'29.54"S



MAPA MUNICIPAL

LIMITES	IDENTIFICAÇÃO	ELEMENTOS DE REFERÊNCIA
— Internacional	■ Subdistrito	■ Áreas de setores censitários urbanos
— Estadual	■ Distrito	— Estrada
— Municipal	■ Aclimado	— Ferrovia
— Distrital	■ Terra Indígena	— Drenagem
— Subdistrital	■ Território Quilombola	— Terra Indígena
	■ UIC Unidade de Conservação	— Território Quilombola
	■ Cidade e Núcleo Urbano	■ Unidade de Conservação
		■ Ponto de Referência

LEGENDA

ELEMENTOS DE REFERÊNCIA

0 400 800 m

Sistema de Coordenadas Geográficas
Sistema Geodésico de Referência: SIRGAS 2000

Projeto/Área de Atuação: IBGE/IBGE

Coordenadas: Latitude: -20.79 Longitude: -42.8

Localização no mapa-base: SRTM 30 x 30

Atualização da obra: 06/2011

IMPRESSÃO

Coordenação Técnica e Editorial: Coordenação de Estatística Territorial - CETE

Unidade Produtora: Unidade Estatística do IBGE

Coordenação: Centro de Documentação e Disseminação de Informação - CDDI

REDAÇÃO: 06/2011

MINISTÉRIO DA ECONOMIA
INSTITUTO BRASILEIRO DE GEOGRAFIA E ESTATÍSTICA

A DIRETORIA DE GEOLOGIA, GEOPÉLULA E GESTÃO DE TERRAS E UNIDADES VERDADES NESTE MAPA.

Av. República do Chile, 505, Centro, Rio de Janeiro, RJ - CEP 20.031-110

IBGE - DIREITOS DE REPRODUÇÃO RESERVADOS