

41°55'32.12"W      41°50'56.19"W      41°46'20.26"W      41°41'44.34"W      41°37'8.41"W      41°32'32.48"W

18°19'54.72"S

18°19'54.72"S

18°14'30.65"S

18°14'30.65"S

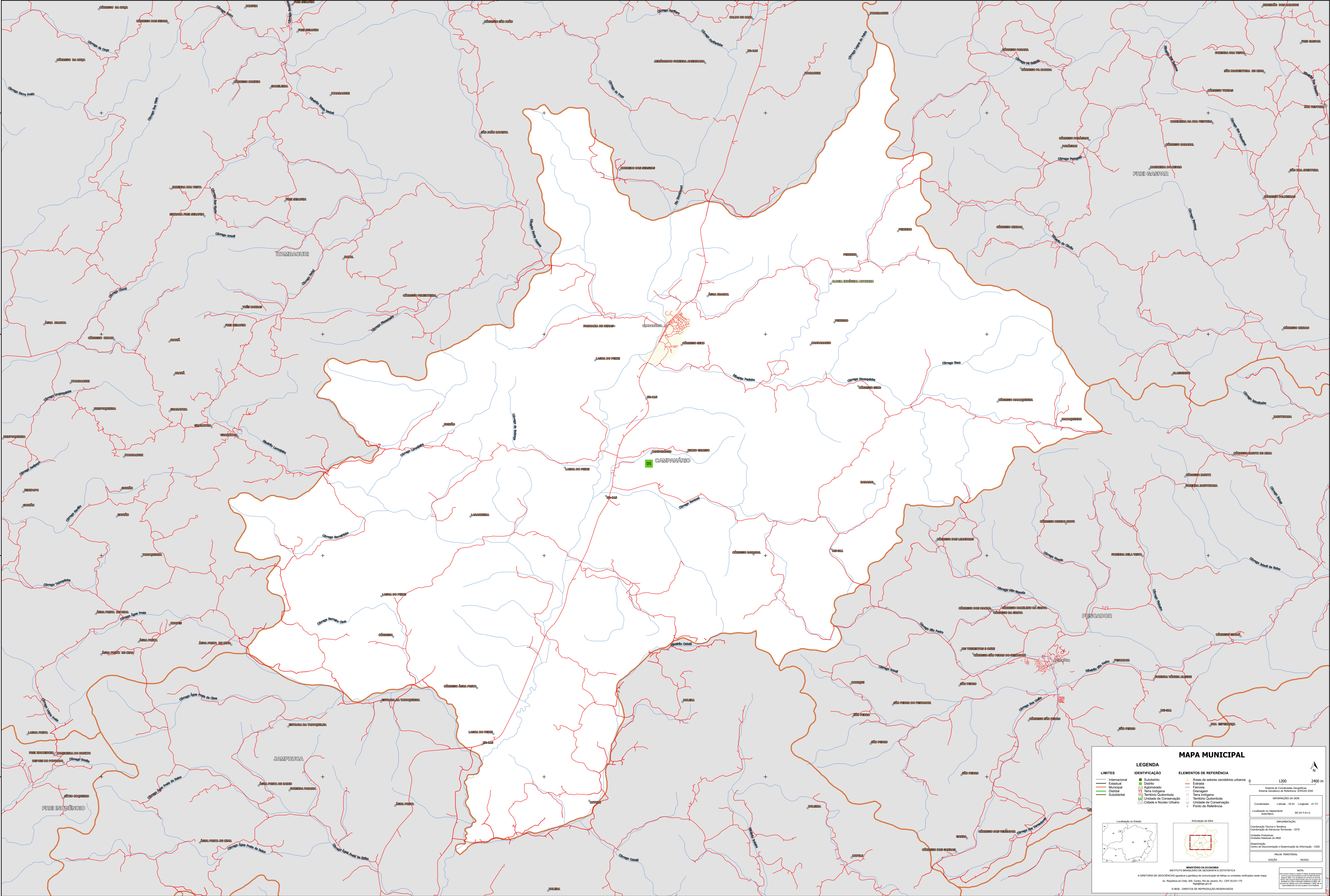
18°19'16.57"S

18°19'16.57"S

18°23'42.50"S

18°23'42.50"S

41°55'32.12"W      41°50'56.19"W      41°46'20.26"W      41°41'44.34"W      41°37'8.41"W      41°32'32.48"W



### MAPA MUNICIPAL

LEGENDA		ELEMENTOS DE REFERÊNCIA	
Internacional	Subdistrito	Áreas de setores consolidados urbanos	
Municipal	Distrito	Estrada	
Distrital	Adaptado	Ferrovia	
Submunicipal	Terra Indígena	Dragagem	
Unidade de Conservação	Território Quilombola	Território Quilombola	
Cidade e Núcleo Urbano	Unidade de Conservação	Ponto de Referência	

**MINISTÉRIO DA ECONOMIA**  
SECRETARIA NACIONAL DE GEOGRAFIA E ESTATÍSTICA  
A DIRETORIA DE GEOLOGIA, GEOPHYSICS AND GEOTECHNICAL ENGINEERING OF MINERAL RESOURCES AND ENERGY  
Av. República do Chile, 100, Centro, Rio de Janeiro, RJ - CEP 20031-110  
Telefone: 21-2500-1000  
© IBGE - DIREITOS DE REPRODUÇÃO RESERVADOS