

45°31'9.75"W

45°28'44.73"W

45°26'19.71"W

45°23'54.69"W

45°21'29.68"W

45°19'4.66"W

21°40'19.40"S

21°42'44.42"S

21°45'9.44"S

21°47'34.45"S

21°49'59.47"S

21°52'24.49"S

21°54'49.51"S

21°57'14.52"S

21°40'19.40"S

21°42'44.42"S

21°45'9.44"S

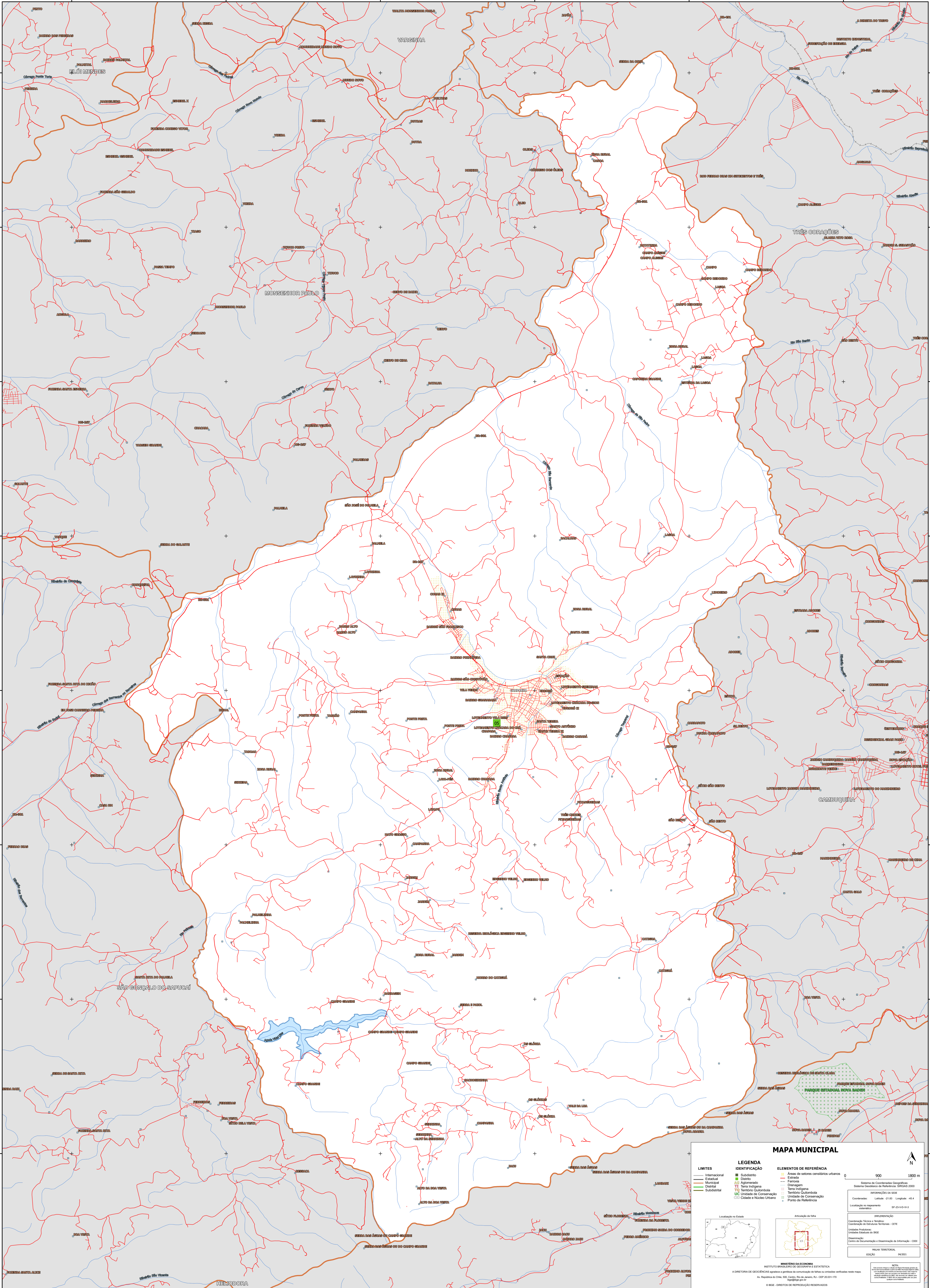
21°47'34.45"S

21°49'59.47"S

21°52'24.49"S

21°54'49.51"S

21°57'14.52"S



MAPA MUNICIPAL

LEGENDA	
LIMITES	IDENTIFICAÇÃO
— Internacional	■ Subdistrito
— Estadual	■ Distrito
— Municipal	■ Aglomeração
— Distrital	■ Terra Indígena
— Subdistrital	■ Território Quilombola
	■ Unidade de Conservação
	■ Cidade e Núcleo Urbano
	■ Ponto de Referência

ELEMENTOS DE REFERÊNCIA

- Área de setores censitários urbanos
- Estrada
- Ferrovia
- Drenagem
- Terra Indígena
- Território Quilombola
- Unidade de Conservação
- Ponto de Referência

0 900 1800 m

Sistema de Coordenadas Geográficas
Datum Geocêntrico de Referência: SIRGAS 2000
Projeção: UTM
Fuso Horário: 18W
Coordenadas: Latitude: 21.83 Longitude: -45.4
Localização no referencial
IBGE: SP-2010-10-3

IMPLEMENTAÇÃO
Coordenação Técnica e Terceira Edição: Coordenação de Estatísticas Territoriais - CEST
Instituto Brasileiro de Geografia e Estatística - IBGE
Coordenação de Informação e Comunicação de Informação - CCI
Elaboração: CEST

MAPA TERRITORIAL
EDICÃO: 06/2011

NOTA:
Este mapa foi elaborado a partir de dados fornecidos pelo IBGE e pode conter erros de digitação ou de transcrição. O IBGE não se responsabiliza por danos ou prejuízos decorrentes do uso deste mapa.

MINISTÉRIO DA ECONOMIA
INSTITUTO BRASILEIRO DE GEOGRAFIA E ESTATÍSTICA
A CÉTERA DE GEODÉSIA aplica a política de conservação de todos os direitos reservados neste mapa.
Av. República do Chile, 50, Centro, Rio de Janeiro, RJ - CEP 20531-170
Telefone: 0800 070 0709

© IBGE - DIREITOS DE REPRODUÇÃO RESERVADOS

45°31'9.75"W

45°28'44.73"W

45°26'19.71"W

45°23'54.69"W

45°21'29.68"W

45°19'4.66"W