

46°22'17.05"W

46°18'42.75"W

46°15'8.46"W

46°11'34.16"W

46°7'59.87"W

46°4'25.57"W

21°29'21.07"S

21°32'55.37"S

21°36'29.67"S

21°40'3.96"S

21°43'38.26"S

21°47'12.56"S

21°50'46.85"S

21°54'21.15"S

21°29'21.07"S

21°32'55.37"S

21°36'29.67"S

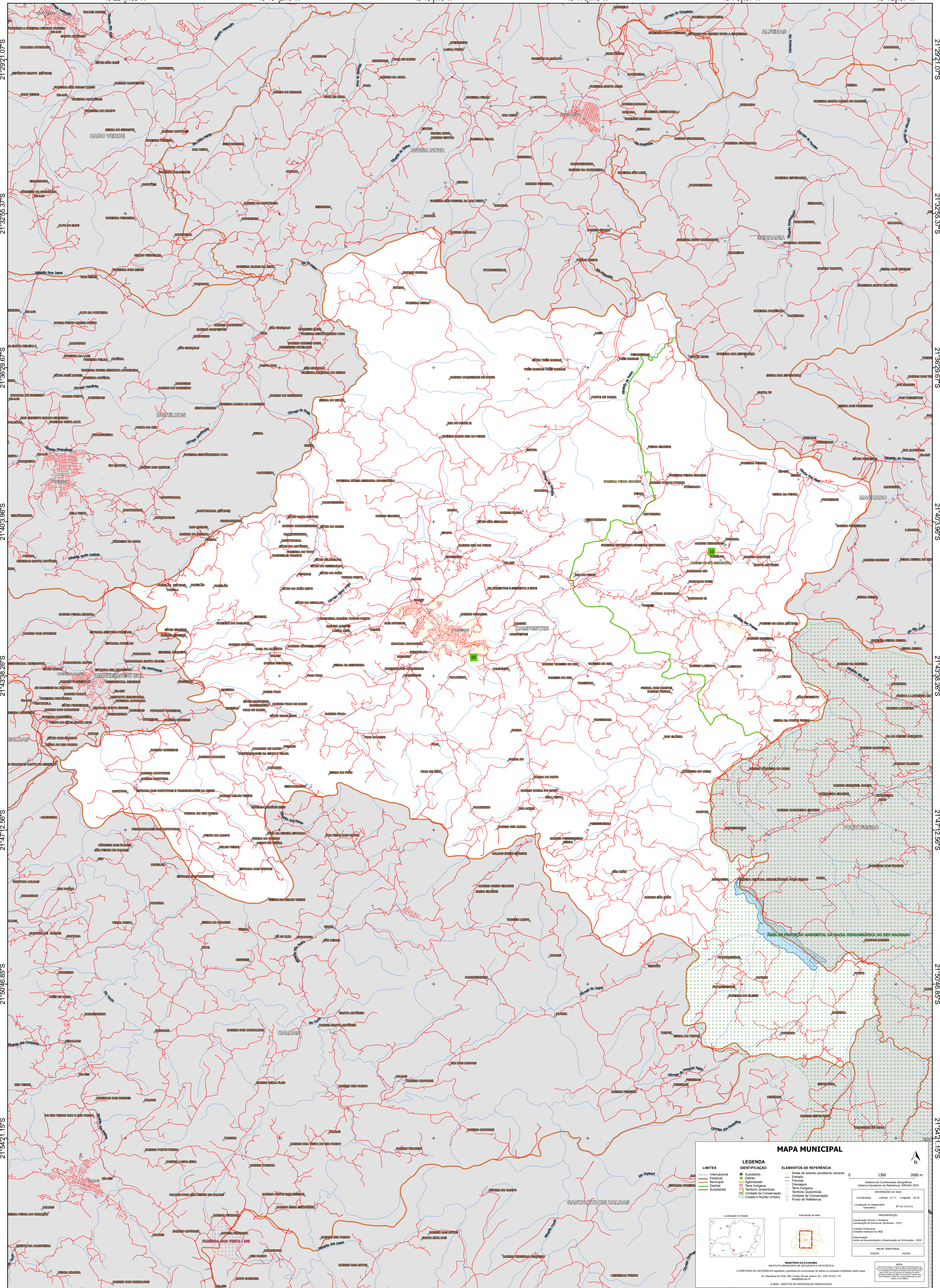
21°40'3.96"S

21°43'38.26"S

21°47'12.56"S

21°50'46.85"S

21°54'21.15"S



### MAPA MUNICIPAL

LEGENDA	
<b>LIMITES</b>	<b>ELEMENTOS DE REFERÊNCIA</b>
— Internacional	■ Área de setores censitários urbanos
— Estadual	— Estrada
— Municipal	— Ferrovia
— Distrito	— Drenagem
— Censitário	— Terra Indígena
— Submunicípio	— Território Quilombola
	— UC Unidade de Conservação
	— Cidades e Núcleo Urbano
	— Ponto de Referência

0 1300 2600 m

Localização no Estado:

Ativação da folha:

MINISTÉRIO DA ECONOMIA  
INSTITUTO BRASILEIRO DE GEOGRAFIA E ESTATÍSTICA  
A CIBERTECA DE GEOGRAFIA disponibiliza a cartografia de forma gratuita sob a licença Creative Commons BY-NC-SA.  
Av. República do Chile, 500, Centro, Rio de Janeiro, RJ - CEP 20.031-110  
IBGE - DIREITOS DE REPRODUÇÃO RESERVADOS