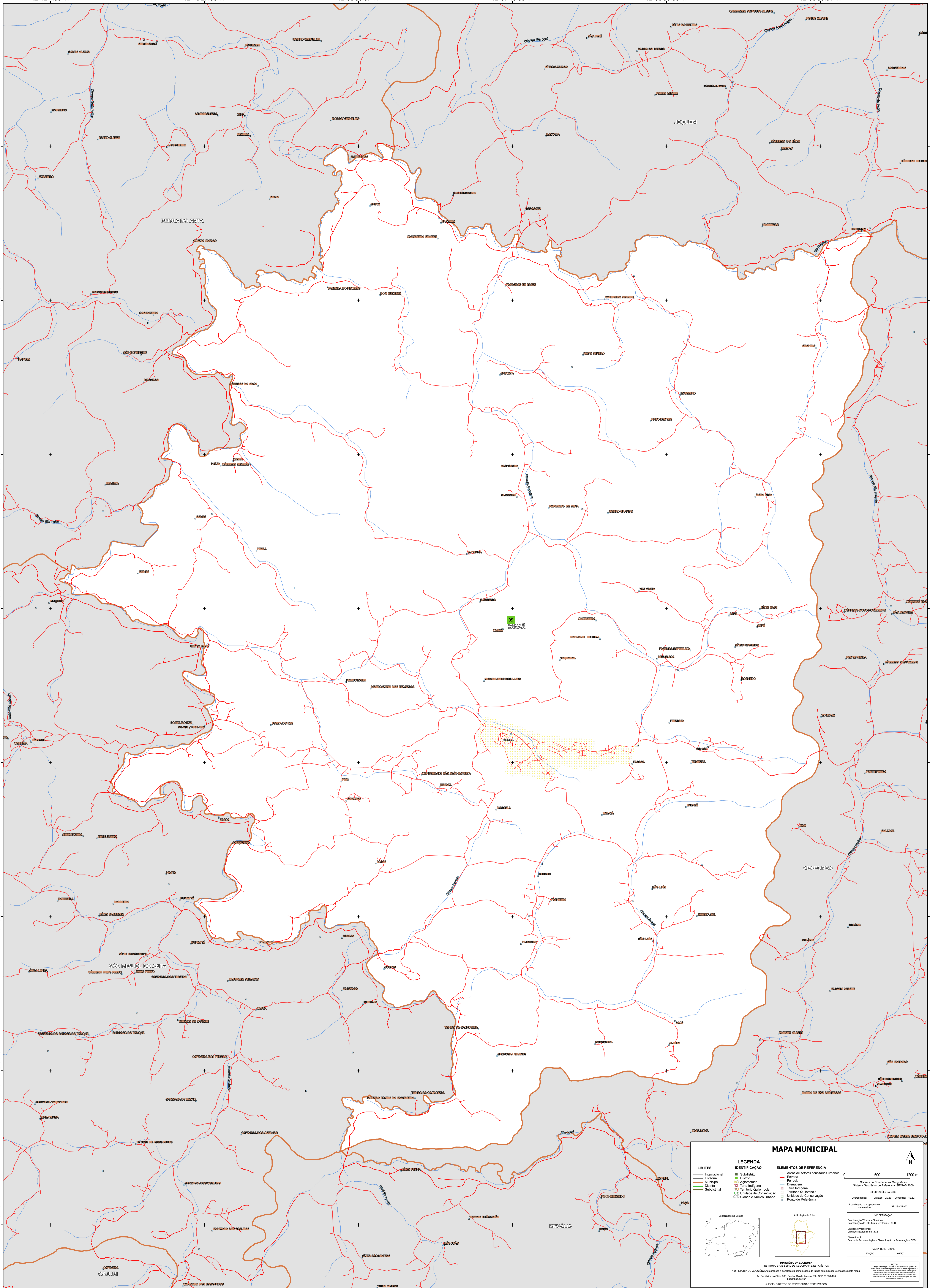


42°42'4.55"W      42°40'27.56"W      42°38'50.57"W      42°37'13.59"W      42°35'36.60"W      42°33'59.61"W

20°34'56.14"S  
20°36'35.13"S  
20°38'12.12"S  
20°39'49.10"S  
20°41'26.09"S  
20°43'03.08"S  
20°44'40.06"S  
20°46'17.05"S

20°34'56.14"S  
20°36'35.13"S  
20°38'12.12"S  
20°39'49.10"S  
20°41'26.09"S  
20°43'03.08"S  
20°44'40.06"S  
20°46'17.05"S



### MAPA MUNICIPAL

<b>LIMITES</b>	<b>LEGENDA</b>	<b>ELEMENTOS DE REFERÊNCIA</b>
<ul style="list-style-type: none"><li>— Internacional</li><li>— Estadual</li><li>— Municipal</li><li>— Distrital</li><li>— Submunicipal</li></ul>	<ul style="list-style-type: none"><li>■ Subdistrito</li><li>■ Distrito</li><li>■ Aglomerado</li><li>■ Terra Indígena</li><li>■ Território Quilombola</li><li>■ UC Unidade de Conservação</li><li>■ Casarão e Núcleo Urbano</li></ul>	<ul style="list-style-type: none"><li>■ Área de setores censitários urbanos</li><li>— Estrada</li><li>— Ferrovia</li><li>— Estragem</li><li>— Terra Indígena</li><li>— Território Quilombola</li><li>— Unidade de Conservação</li><li>— Ponto de Referência</li></ul>

0 600 1200 m

Sistema de Coordenadas Geográficas  
Sistema Geodésico de Referência: SIBRAS 2000  
Datum: SIBRAS 2000  
Projeção: UTM  
Fuso Horário: UTC-03:00  
Coordenadas: Lado L: 2049 Longitude: -42.02  
Localização no mapa: IBGE 2018

Ministério da Economia  
Instituto Brasileiro de Geografia e Estatística  
A Diretoria de Geodésia aprova e publica a generalização de todos os limites mostrados neste mapa.  
Av. República de Chile, 50, Centro, Rio de Janeiro, RJ - CEP 20031-170  
IBGE - DIREITOS DE REPRODUÇÃO RESERVADOS

42°42'4.55"W      42°40'27.56"W      42°38'50.57"W      42°37'13.59"W      42°35'36.60"W      42°33'59.61"W