

45°27'51.58"W

45°22'57.74"W

45°18'3.89"W

45°13'10.05"W

45°8'16.21"W

45°3'22.36"W

20°39'2.75"S

20°43'56.59"S

20°48'50.44"S

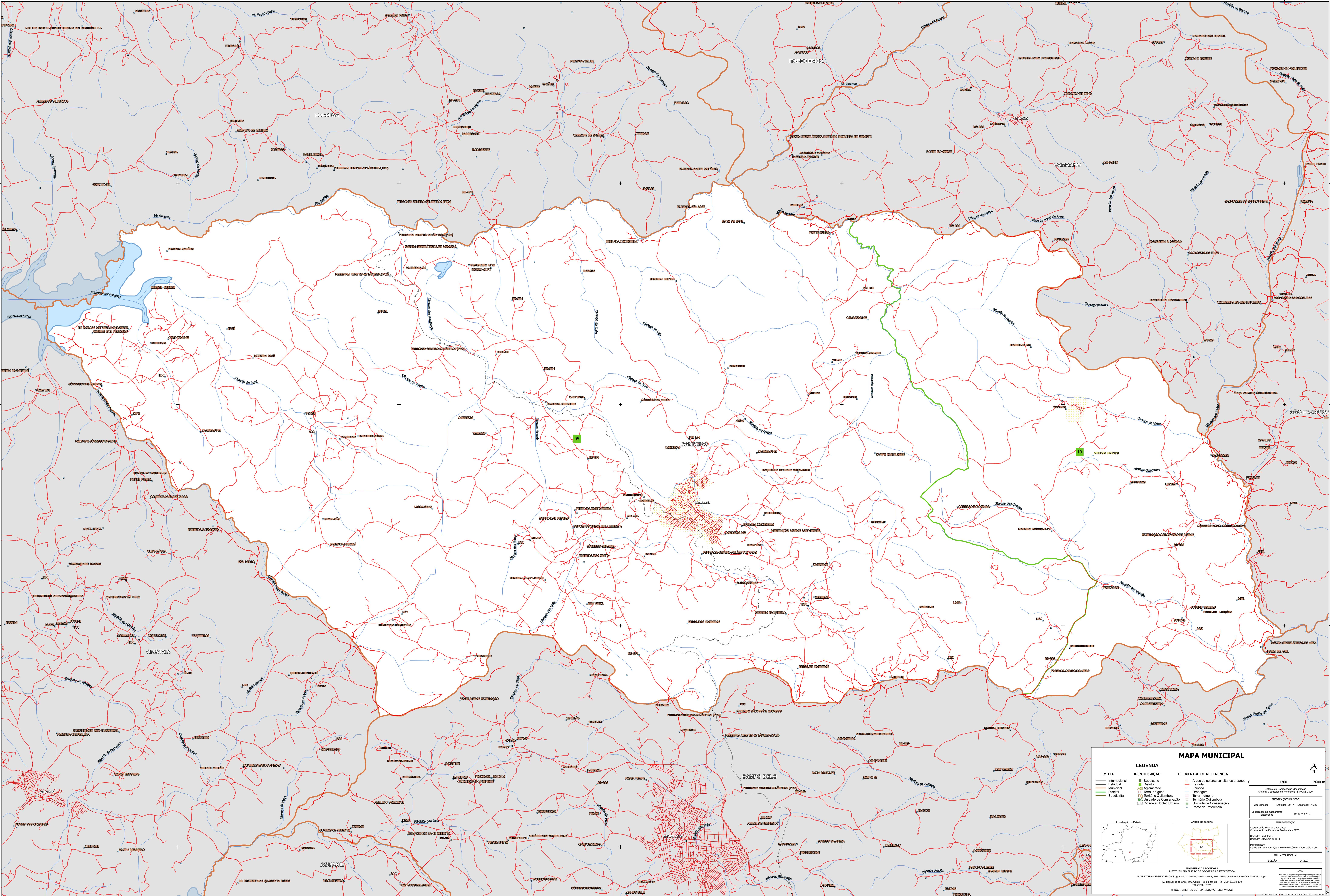
20°53'44.28"S

20°39'2.75"S

20°43'56.59"S

20°48'50.44"S

20°53'44.28"S



MAPA MUNICIPAL

LIMITES	IDENTIFICAÇÃO	ELEMENTOS DE REFERÊNCIA
Internacional	Subdistrito	Áreas de setores censitários urbanos
Estadual	Distrito	Áreas de setores censitários rurais
Municipal	Agrupamento	Estação
Distrital	Terra Indígena	Ferrovia
Subdistrital	Unidade de Conservação	Canal
	Cidade e Núcleo Urbano	Diáspora
		Terra Indígena
		Território Quilombola
		Unidade de Conservação
		Ponto de Referência

LEGENDA

ELEMENTOS DE REFERÊNCIA

1300 2500 m

Sistema de Coordenadas Geográficas
Sistema Geodésico de Referência: SIRGAS 2000

PROJEÇÃO DA SEDE
Coordenadas: Latitude: -20.71 Longitude: -48.27
Localização no mapa: SF-23 v.6 n.3

INFORMAÇÃO
Coordenação Técnica: Fundação
Coordenação de Estatística Territorial - CETE

Unidade Produtora
Instituto Brasileiro de Geografia e Estatística - IBGE

Operação
Centro de Documentação e Disseminação de Informação - CDDI

MAPA TERRESTRE
EDICIÓN: 06/2011

MINISTÉRIO DA ECONOMIA
INSTITUTO BRASILEIRO DE GEOGRAFIA E ESTATÍSTICA

A DIRETORIA DE GEODÉSIA aplica a gestão de computadores de redes e unidades periféricas neste mapa.

Av. República de Chile, 505, Centro, Rio de Janeiro, RJ - CEP 20.031-110

IBGE - DIREITOS DE REPRODUÇÃO RESERVADOS