

42°41'12.64"W

42°36'28.06"W

42°31'43.48"W

42°26'58.90"W

42°22'14.32"W

42°17'29.74"W

17°23'27.37"S

17°28'11.95"S

17°32'56.53"S

17°37'41.11"S

17°42'25.69"S

17°47'10.26"S

17°51'54.84"S

17°56'39.42"S

18°01'24.00"S

17°23'27.37"S

17°28'11.95"S

17°32'56.53"S

17°37'41.11"S

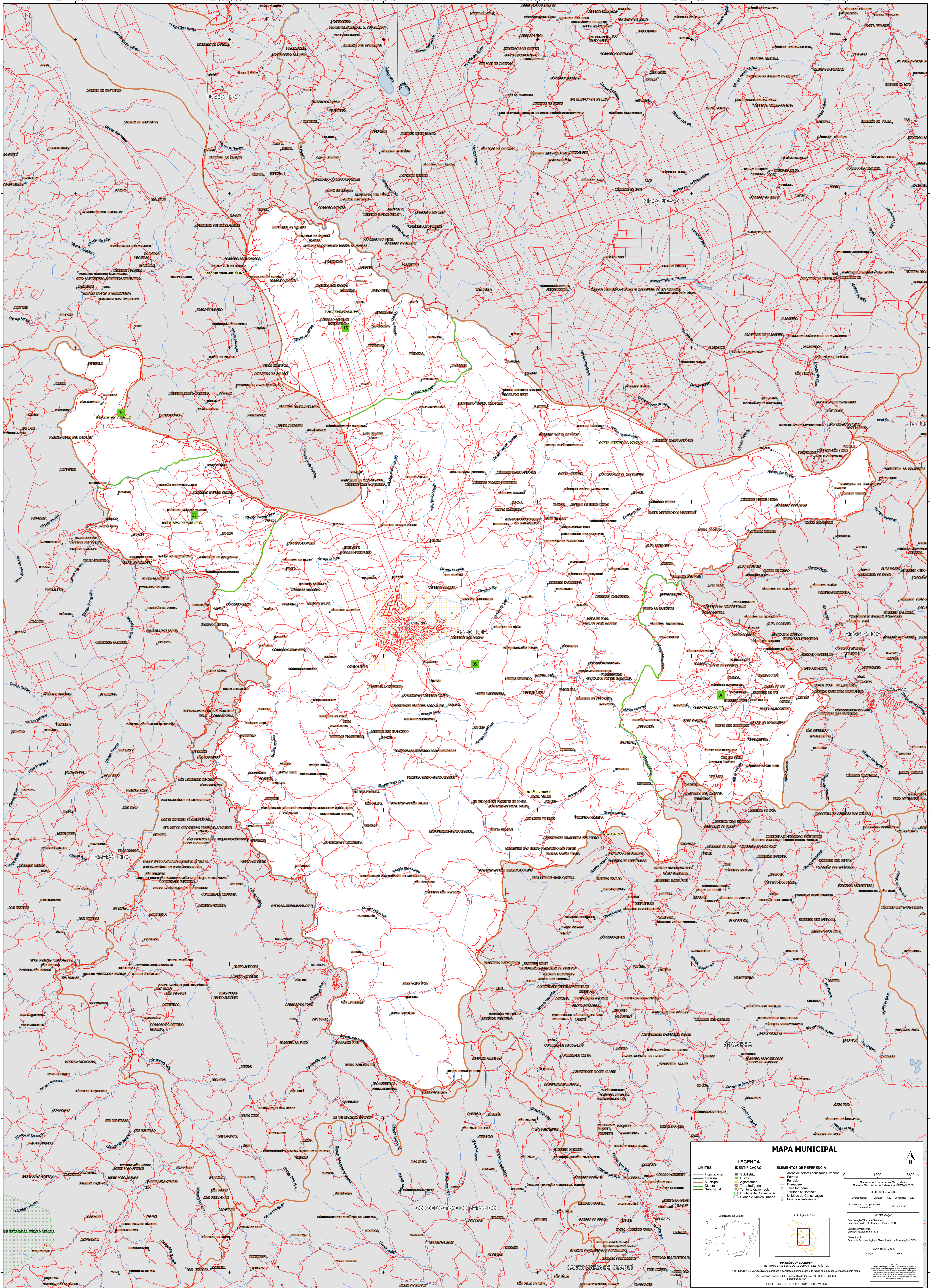
17°42'25.69"S

17°47'10.26"S

17°51'54.84"S

17°56'39.42"S

18°01'24.00"S



MAPA MUNICIPAL

LIMITES	LEGENDA	ELEMENTOS DE REFERÊNCIA
Internacional	Subdiviso	Área de setores censitários urbanos
Estadual	Estado	Faixa
Municipal	Município	Ferrovias
Distrital	Distrito	Drainagem
Subdistrital	Terra Indígena	Terra Indígena
	Território Quilombola	Território Quilombola
	Unidade de Conservação	Unidade de Conservação
	Cidade e Núcleo Urbano	Ponto de Referência

LEGENDA

LIMITES

- Internacional
- Estadual
- Municipal
- Distrital
- Subdistrital

LEGENDA

- Subdiviso
- Estado
- Município
- Distrito
- Terra Indígena
- Território Quilombola
- Unidade de Conservação
- Cidade e Núcleo Urbano

ELEMENTOS DE REFERÊNCIA

- Área de setores censitários urbanos
- Faixa
- Ferrovias
- Drainagem
- Terra Indígena
- Território Quilombola
- Unidade de Conservação
- Ponto de Referência

0 1800 3600 m

Sistema de Coordenadas Geográficas
Datum Geodésico de Brasília - SIBRAS 2000
Projeto: UTM
Unidade: metros
Datum: SIBRAS 2000
Coordenadas: Latitude: -17.69 Longitude: -42.32
Localização no referencial
SIBRAS 2000: 58.23-D-12

IMPLEMENTAÇÃO
Coordenação Técnica e Terceira Edição
Coordenação de Estatísticas Territoriais - CEST
Instituto Brasileiro de Geografia e Estatística - IBGE
Unidade Executora do IBGE

Demarcação: Centro de Informação e Disseminação de Informação - CDDI
MÁQUA TERRITORIAL
EDICAO: 06/2023

MINISTÉRIO DA ECONOMIA
INSTITUTO BRASILEIRO DE GEOGRAFIA E ESTATÍSTICA
A DIRETORIA DE GEOLOGIA, GEOPROCESSAMENTO E CARTOGRAFIA DO IBGE é a unidade responsável pela elaboração deste mapa.
Av. República do Chile, 555, Centro, Rio de Janeiro, RJ - CEP 20131-170
© IBGE. DIREITOS DE REPRODUÇÃO RESERVADOS