

49°47'5.79"W 49°42'36.28"W 49°38'6.76"W 49°33'37.25"W 49°29'7.74"W 49°24'38.23"W

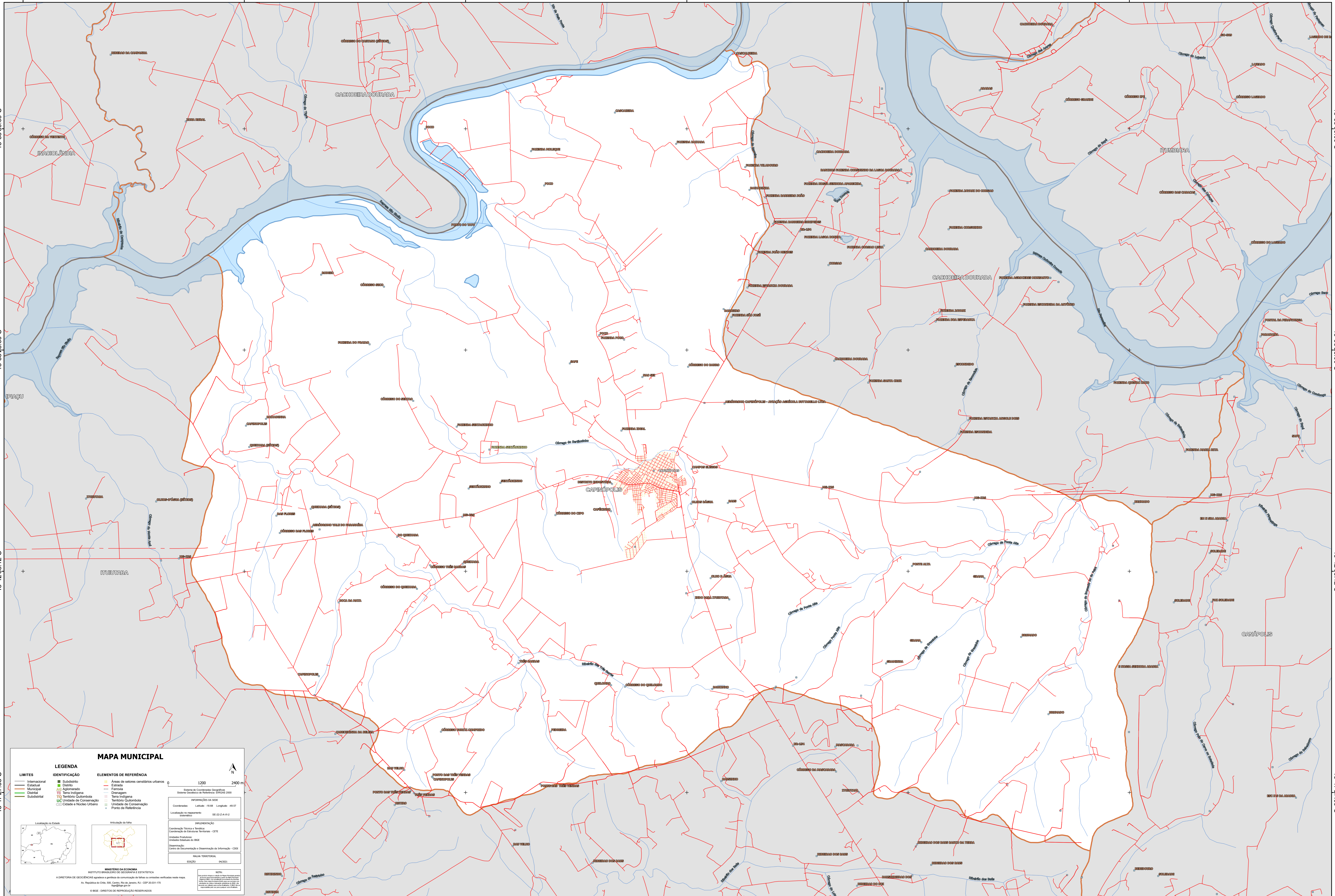
18°33'59.09"S 18°33'59.09"S

18°38'28.60"S 18°38'28.60"S

18°42'58.12"S 18°42'58.12"S

18°47'27.63"S 18°47'27.63"S

49°47'5.79"W 49°42'36.28"W 49°38'6.76"W 49°33'37.25"W 49°29'7.74"W 49°24'38.23"W



MAPA MUNICIPAL

LEGENDA

LIMITES	IDENTIFICAÇÃO	ELEMENTOS DE REFERÊNCIA
— Internacional	■ Subdistrito	■ Áreas de setores censitários urbanos
— Estadual	■ Distrito	— Estrada
— Municipal	■ Aclimado	— Ferrovia
— Submunicipal	■ Terra Indígena	— Drenagem
	■ Território Quilombola	— Terra Indígena
	■ UC Unidade de Conservação	■ Território Quilombola
	■ Cidade e Núcleo Urbano	■ Unidade de Conservação
		■ Ponto de Referência

Localização no Estado

Articulação de tabua

1200 2400

Sistema de Coordenadas Geográficas
Sistema Geodésico de Referência: SIRGAS 2000

PROJEÇÃO DA SÍDE

Coordenadas: Lat: -18.08 Longitude: -48.57

Localização no repartimento
sistemático: SE-02-2-A-0-2

IMPLEMENTAÇÃO

Coordenação Técnica e Técnica
Coordenação de Estruturas Territoriais - CETE

Unidade Produtora
Unidade Estatística do IBGE

Observação:
Centro de Documentação e Disseminação de Informação - CDDI

MAQUETA TERRITORIAL

EDICÃO: 04/2012

MINISTÉRIO DA ECONOMIA
INSTITUTO BRASILEIRO DE GEOGRAFIA E ESTATÍSTICA

A DIRETORIA DE GEOLOGIA, GEOPÉLIS E GESTÃO DE INFORMAÇÕES DE TERRENAS E RECURSOS HÍDRICOS

Av. República do Chile, 100, Centro, Rio de Janeiro, RJ - CEP: 20131-110

IBGE - DIREITOS DE REPRODUÇÃO RESERVADOS