

42°19'31.79"W

42°17'55.47"W

42°16'19.16"W

42°14'42.84"W

42°13'6.52"W

42°11'30.21"W

20°53'32.26"S

20°79'57.57"S

20°8'45.89"S

20°10'22.20"S

20°11'58.52"S

20°13'34.84"S

20°15'11.15"S

20°16'47.47"S

20°53'32.26"S

20°79'57.57"S

20°8'45.89"S

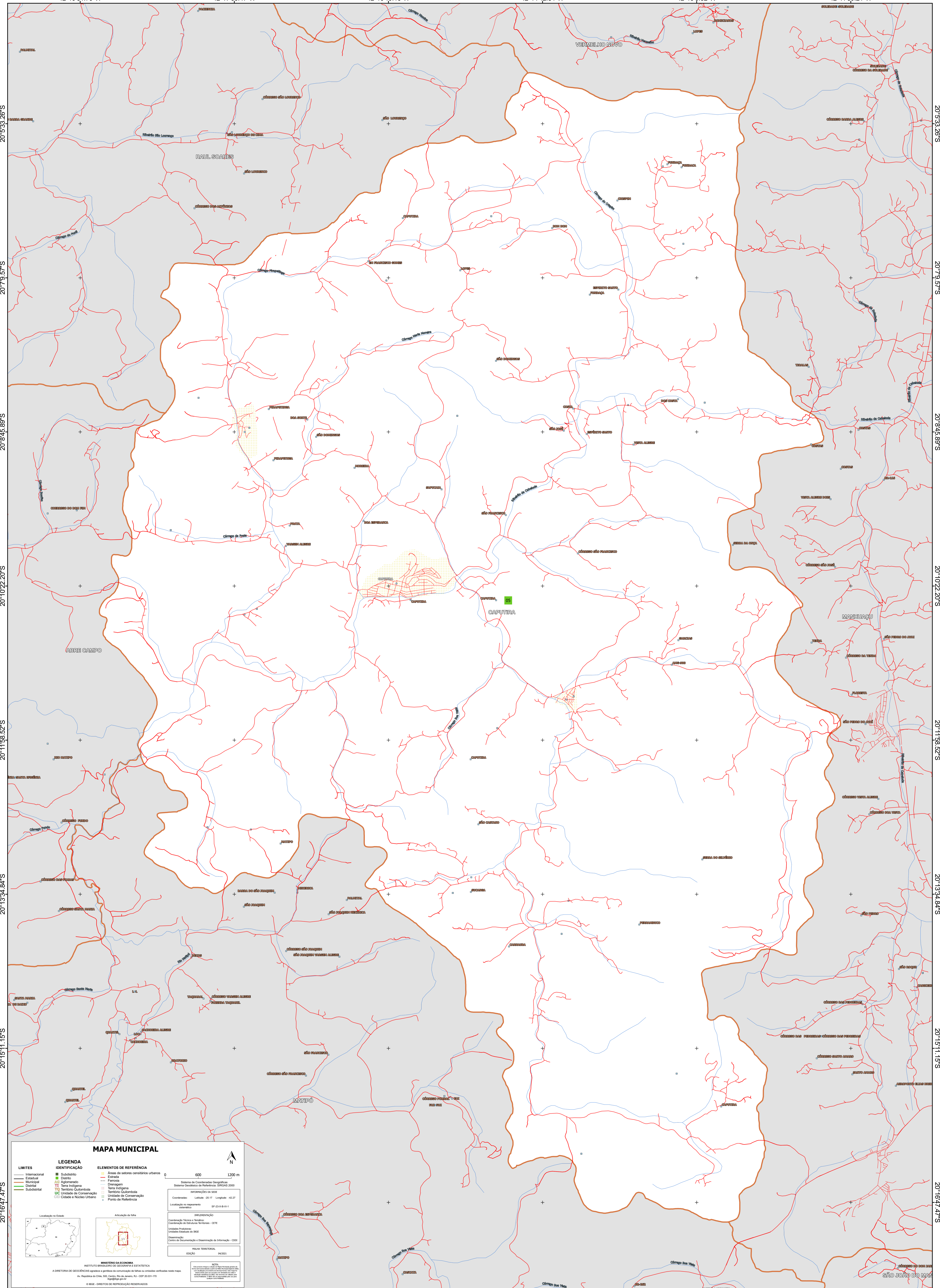
20°10'22.20"S

20°11'58.52"S

20°13'34.84"S

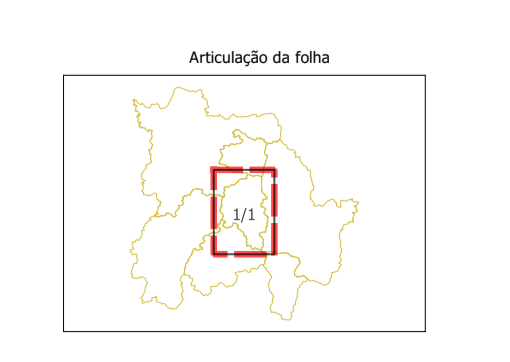
20°15'11.15"S

20°16'47.47"S



MAPA MUNICIPAL

- | | | |
|--------------------------|------------------------------|---------------------------------------|
| LIMITES | LEGENDA IDENTIFICAÇÃO | ELEMENTOS DE REFERÊNCIA |
| — Internacional | ■ Subdistrito | ■ Área de setores censitários urbanos |
| — Estadual | ■ Distrito | — Estrada |
| — Municipal | ■ Aglomeração | — Ferrovia |
| — Distrital | ■ Terra Indígena | — Drenagem |
| — Subdistrital | ■ Território Quilombola | — Terra Indígena |
| — UC | ■ Unidade de Conservação | — Território Quilombola |
| — Cidade e Núcleo Urbano | ■ Povoado | — Unidade de Conservação |
| | | — Povoado |



Coordenadas: Latitude -20 17 Longitude -42 27
Localidade no referencial geodésico: SF 23-K-01-1

Coordenação Técnica e Execução: Comissão de Estatística Territorial - CETE
Elaboração: Instituto Brasileiro de Geografia e Estatística - IBGE
Distribuição: Centro de Documentação e Disseminação de Informação - CDDI
SÉRIE: MUNICÍPIOS
EDICÃO: 04/2023

NOTA: Este mapa foi elaborado com base nos dados do Censo Demográfico de 2022 e do Censo de 2017. Os limites territoriais foram atualizados de acordo com as informações mais recentes disponíveis.

42°19'31.79"W

42°17'55.47"W

42°16'19.16"W

42°14'42.84"W

42°13'6.52"W

42°11'30.21"W