

44°48'56.20"W

44°43'26.27"W

44°37'56.34"W

44°32'26.41"W

44°26'56.48"W

44°21'26.55"W

44°48'56.20"W

44°43'26.27"W

44°37'56.34"W

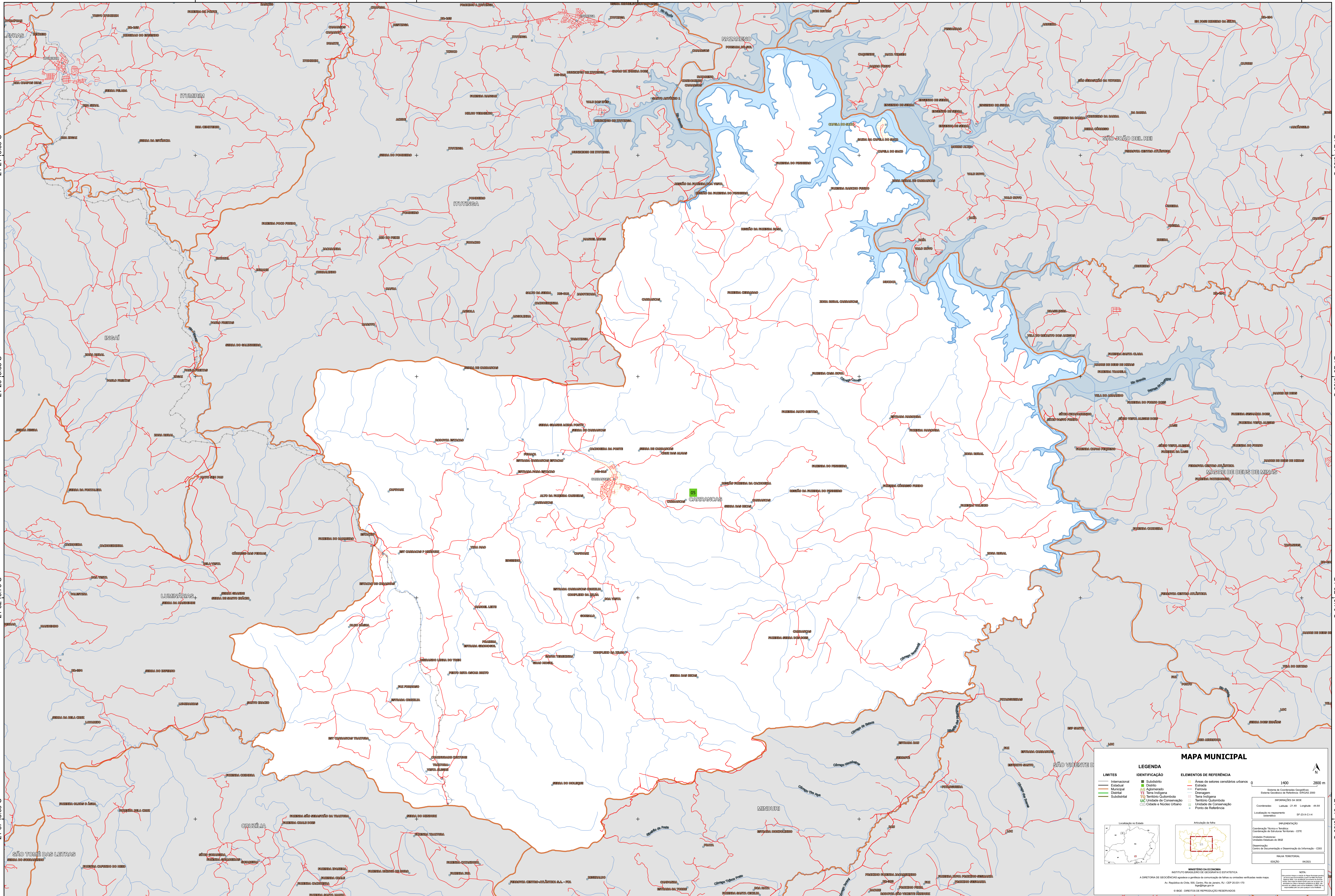
44°32'26.41"W

44°26'56.48"W

44°21'26.55"W

21°21'13.89"S
21°26'43.83"S
21°32'13.76"S
21°37'43.69"S

21°21'13.89"S
21°26'43.83"S
21°32'13.76"S
21°37'43.69"S



MAPA MUNICIPAL

1400 2800 m

Coordenadas: Latitude: 21.48 Longitude: -44.64
Localização no mapa: SF-23-A-G-14

IBGE
MINISTÉRIO DA ECONOMIA
INSTITUTO BRASILEIRO DE GEOGRAFIA E ESTATÍSTICA
A DIRETORIA DE GEODÉSIA, GEOMÁTICA E GESTÃO DE INFORMAÇÃO DE TERRENO SUZANA VENTURA NUNES
Av. República do Chile, 100, Centro, Rio de Janeiro, RJ - CEP 20131-110
IBGE - DIRETORIO DE REPRODUÇÃO DE RESERVADOS

LEGENDA		ELEMENTOS DE REFERÊNCIA	
—	Limite Internacional	■	Áreas de setores censitários urbanos
—	Limite Municipal	—	Estrada
—	Limite Distrital	—	Ferrovias
—	Limite Subdistrital	—	Drenagem
■	Subdistrito	—	Drenagem Indígena
■	Distrito	—	Território Quilombola
■	Adm. Avançado	—	Unidade de Conservação
■	Terra Indígena	—	Limite de Conservação
■	Território Quilombola	—	Limite de Conservação
■	Unidade de Conservação	—	Ponto de Referência
■	Cidade e Núcleo Urbano	—	

Localização no Estado

Articulação da rede