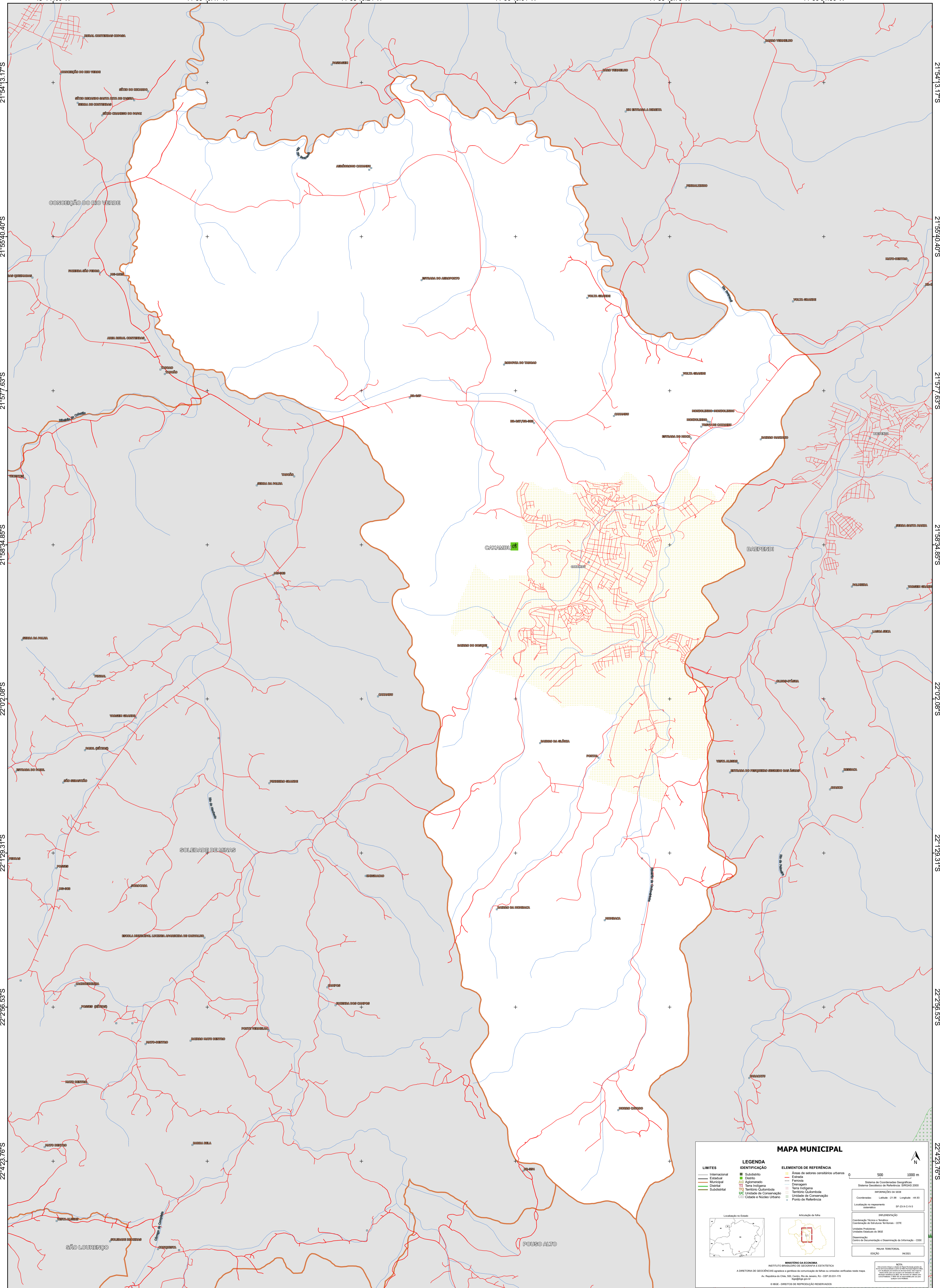


45°17.69'W 44°59'40.47"W 44°58'13.24"W 44°56'46.01"W 44°55'18.79"W 44°53'51.56"W



21°54'13.17"S
21°55'40.40"S
21°57'07.63"S
21°58'34.85"S
22°02'08"S
22°12'29.31"S
22°22'56.53"S
22°32'23.76"S

21°54'13.17"S
21°55'40.40"S
21°57'07.63"S
21°58'34.85"S
22°02'08"S
22°12'29.31"S
22°22'56.53"S
22°32'23.76"S

45°17.69'W 44°59'40.47"W 44°58'13.24"W 44°56'46.01"W 44°55'18.79"W 44°53'51.56"W

MAPA MUNICIPAL

LIMITES	LEGENDA	ELEMENTOS DE REFERÊNCIA
— Internacional — Estadual — Municipal — Distrital — Submunicipal	■ Subdistrito ■ Distrito ■ Aglomerado ■ Terra Indígena ■ Território Quilombola ■ UC Unidade de Conservação ■ Casarão e Núcleo Urbano	■ Áreas de setores censitários urbanos — Estrada — Ferrovia — Drenagem ■ Terra Indígena ■ Território Quilombola ■ Unidade de Conservação ■ Ponto de Referência

0 500 1000 m

Localização no Estado:

Atuação da filial:

Ministério da Economia
Instituto Brasileiro de Geografia e Estatística
A Diretoria de Geodésia elabora e publica as informações de base de referência geográfica.
Av. República do Chile, 50, Centro, Rio de Janeiro, RJ - CEP 20.031-110
IBGE/BR-01-2019-01
© IBGE. DIREITOS DE REPRODUÇÃO RESERVADOS.