

49°16'41.21"W

49°13'49.30"W

49°10'57.40"W

49°8'5.50"W

49°5'13.60"W

49°2'21.70"W

18°28'45.45"S

18°31'37.35"S

18°34'29.25"S

18°37'21.15"S

18°40'13.05"S

18°43'04.95"S

18°45'56.85"S

18°48'48.75"S

18°28'45.45"S

18°31'37.35"S

18°34'29.25"S

18°37'21.15"S

18°40'13.05"S

18°43'04.95"S

18°45'56.85"S

18°48'48.75"S

49°16'41.21"W

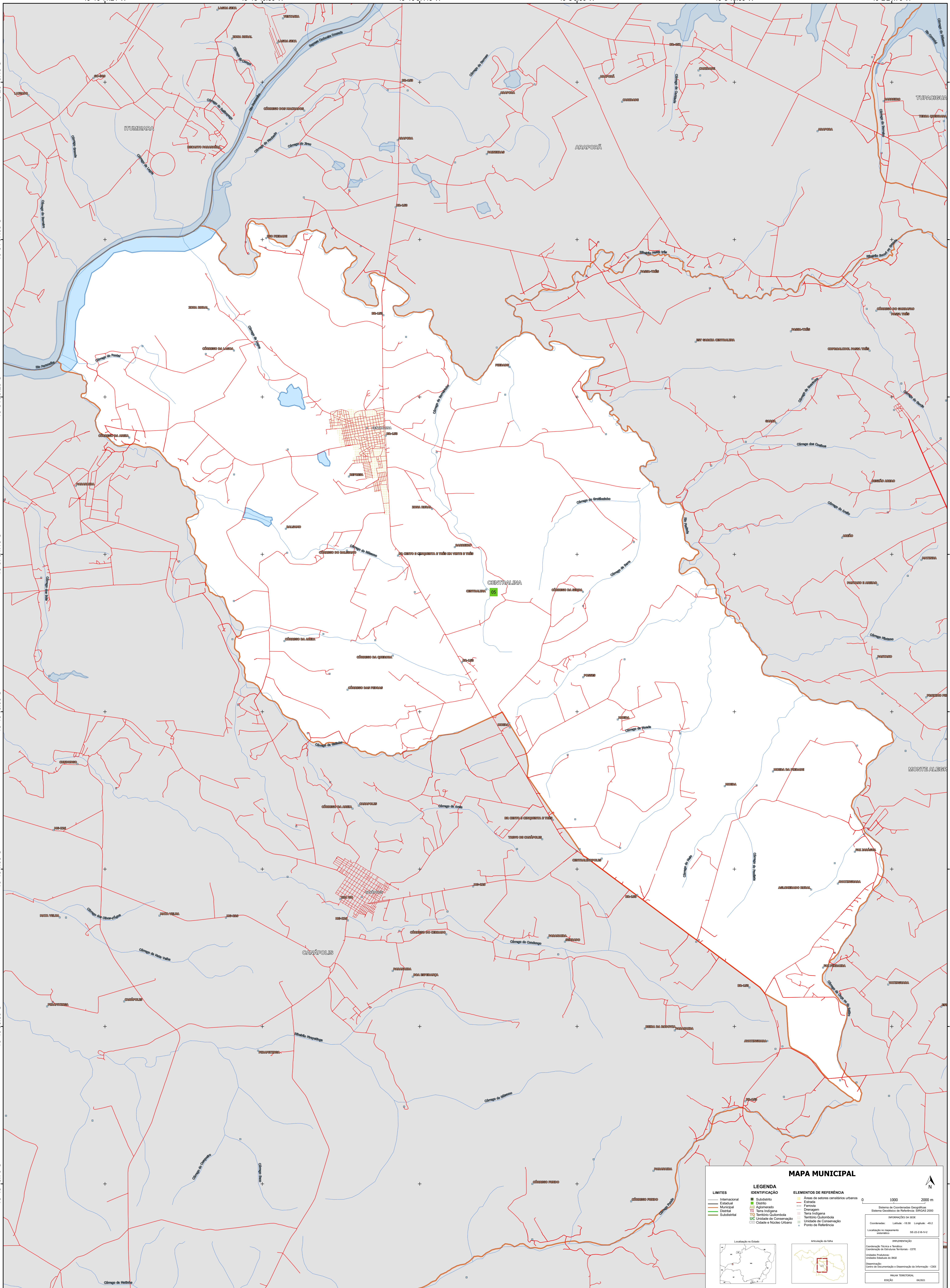
49°13'49.30"W

49°10'57.40"W

49°8'5.50"W

49°5'13.60"W

49°2'21.70"W



MAPA MUNICIPAL

LEGENDA	
LIMITES	IDENTIFICAÇÃO
— Internacional	■ Subdistrito
— Estadual	■ Distrito
— Municipal	■ Aglomerado
— Distrital	■ Terra Indígena
— Subdistrital	■ Território Quilombola
	■ UC Unidade de Conservação
	■ Casa e Núcleo Urbano
	■ Ponto de Referência

ELEMENTOS DE REFERÊNCIA

- Áreas de setores censitários urbanos
- Estrada
- Ferrovia
- Drenagem
- Terra Indígena
- Território Quilombola
- Unidade de Conservação
- Casa e Núcleo Urbano
- Ponto de Referência

0 1000 2000 m

Sistema de Coordenadas Geográficas
Sistema Geodésico de Referência: SIFRIGAS 2000
Datum: SIRGAS 2000
Projeção: UTM
Fuso Horário: UTC-03:00

Coordenadas: Lat/Lon: -18.38 Longitude: -49.2
Localização no repartimento estadual: 56.02.2-0-112

IMPLEMENTAÇÃO

Coordenação Técnica e Terceira Edição: Coordenação de Estatísticas Territoriais - CETS
Unidade Executora: Unidades Estatísticas do IBGE
Elaboração: Centro de Inovação e Desenvolvimento de Informação - CIDI

MAPA TERRITORIAL
EDICIÓN: 06/2023

MINISTÉRIO DA ECONOMIA
INSTITUTO BRASILEIRO DE GEOGRAFIA E ESTATÍSTICA
A DIRETORIA DE GEOCIÊNCIAS apóia e participa da produção de todos os produtos e serviços do IBGE.
Av. República do Chile, 55, Centro, Rio de Janeiro, RJ - CEP 20031-110
Telefone: 51
© IBGE. DIREITOS DE REPRODUÇÃO RESERVADOS.